

(F) C'est en avril 1955, au Palais de Chaillot à Paris, que la nouvelle Peugeot, la 403, fait sa première apparition officielle. C'est un modèle entièrement nouveau que présente Peugeot. Pour la première fois apparait un pare-brise bombé, les portes arrière s'ouvrent généreusement et la ligne est résolument moderne.

CARACTERISTIQUES:

Longueur : 4,47 m
 Largeur : 1,67 m
 Hauteur : 1,51 m
 Moteur : 4 cylindres en ligne
 Puissance : 58 CV à 4900 t/mn
 Boîte de vitesse : manuelle à 4 rapports
 Cylindrée : 1458 cm3
 Poids en ordre de marche : 1025 kg
 Vitesse maxi : 135 km/h

(GB) It was in April 1955, at the Palais de Chaillot in Paris, that the new Peugeot, the 403, was shown officially for the first time. This was an entirely new model - it was the first time that Peugeot had produced a curved windscreen, the rear doors opened very widely, and the whole line was extremely modern.

SPECIFICATIONS:

Length : 4.47 m
 Width : 1.67 m
 Height : 1.51 m
 Motor : 4 cylinders in line
 Power : 58 HP at 4,900 rpm
 Gear box : manually operated, 4 ratio
 Cylinder capacity : 1458 cm3
 Weight in running order : 1025 kg
 Maximum speed : 135 km/h

1/43 PEUGEOT 403 50-80161

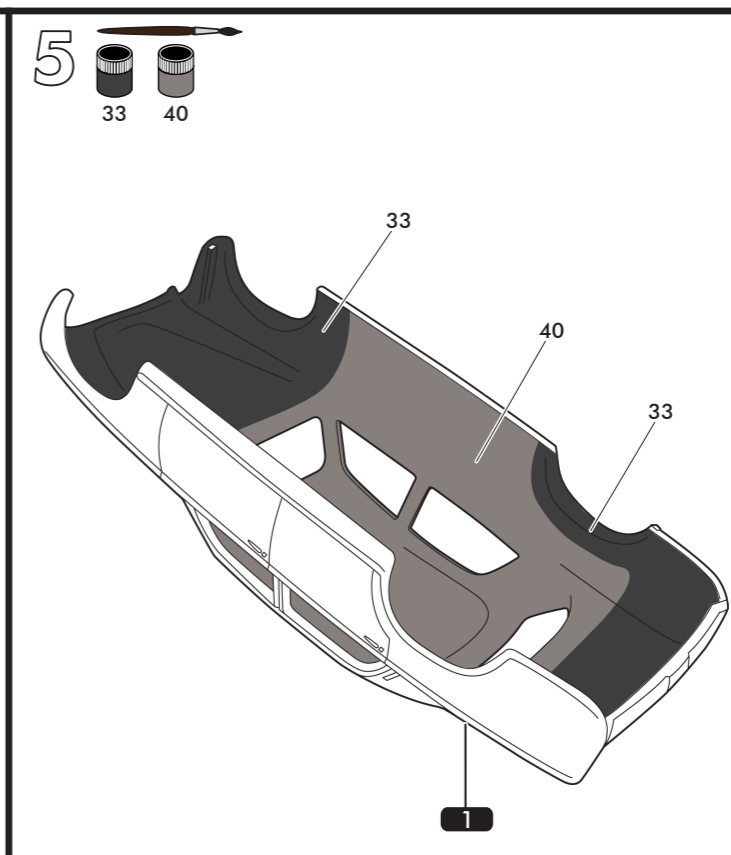
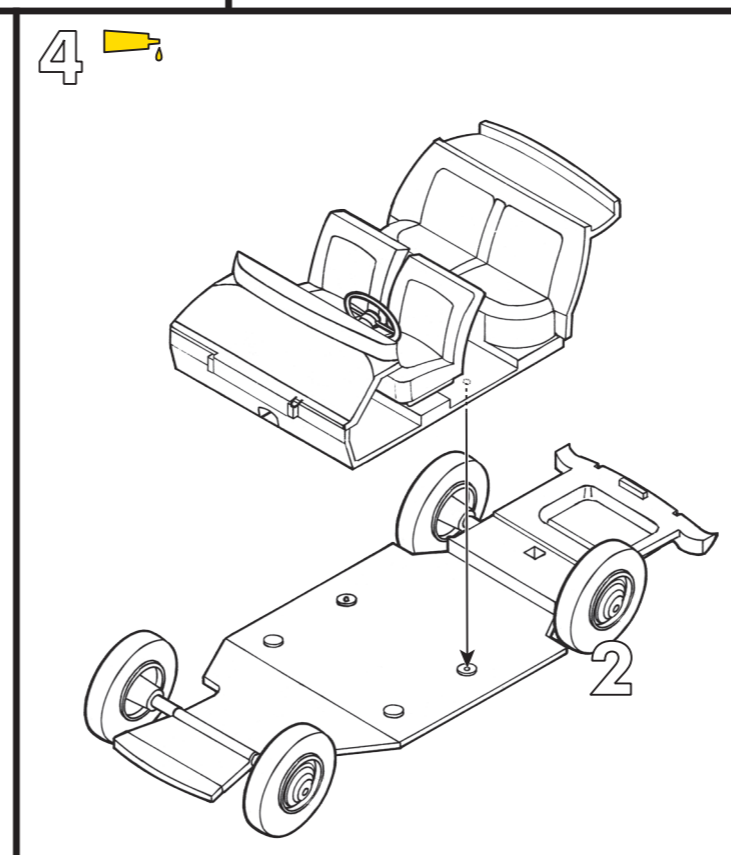
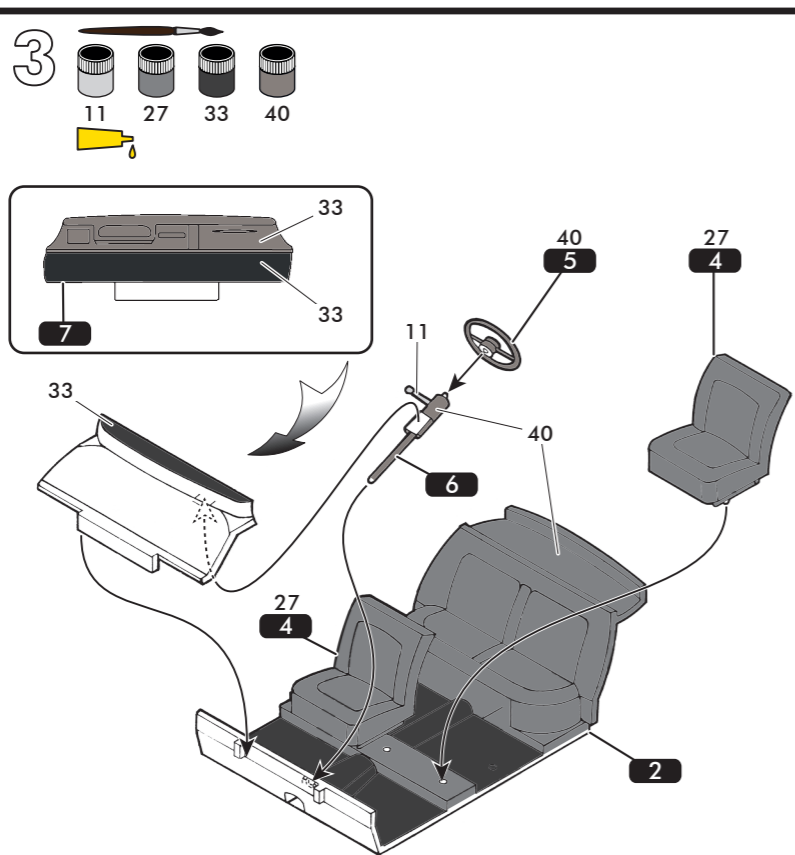
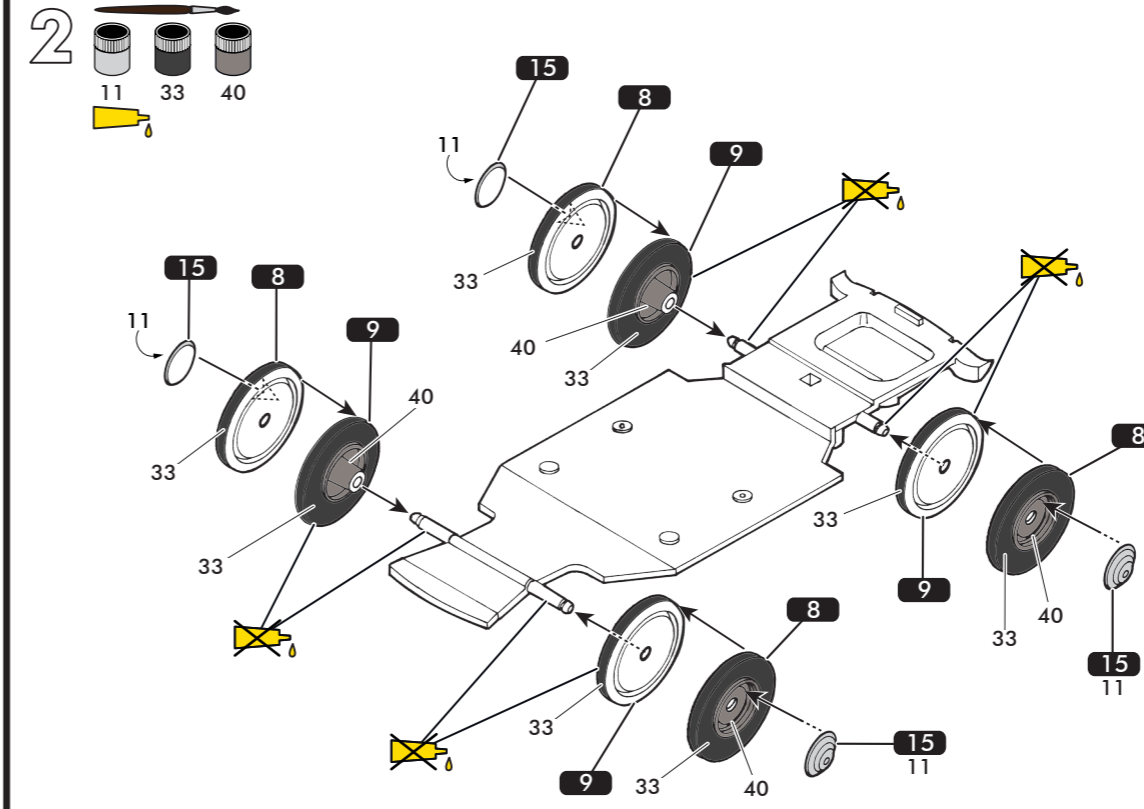
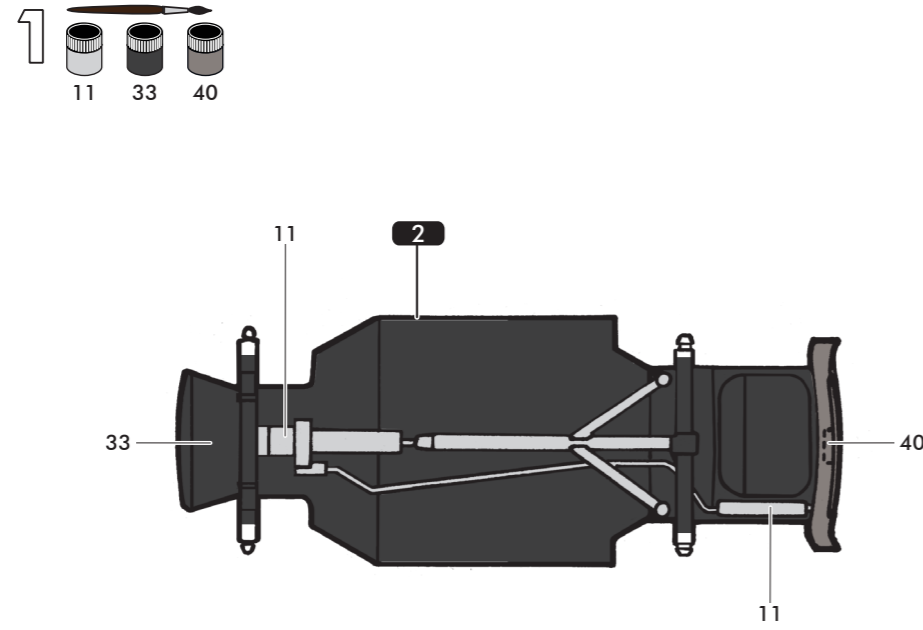
80161-076

PEINTURES ESSENTIELLES / ESSENTIAL PAINTS

- 
11
 Argent
 Silver
 Silber
- 
27
 Gris mer mat
 Matt sea grey
 Matt-See grau
- 
33
 Noir mat
 Matt black
 Matt-Schwarz
- 
40
 Gris pale brillant
 Gloss pale grey
 Glänzend-Blassgrau

PEINTURES COMPLEMENTAIRES / ADDITIONAL PAINTS Disponibles séparément chez votre revendeur de maquettes. / Available separately at you local hobby shop.

- 
15
 Bleu nuit brillant
 Gloss midnight blue
 Glänzend-Mitternachtblau
- 
19
 Rouge vif brillant
 Gloss bright red
 Glänzend-Hellrot
- 
21
 Noir brillant
 Gloss black
 Glänzend-Schwarz



(D) Im April 1955 wurde der neue Peugeot 403 erstmals offiziell im «Palais de Chaillot» in Paris vorgestellt. Es handelt sich um ein vollkommen neues Modell, das hier von Peugeot gezeigt wurde. Es brachte die erste gewölbte Windschutzscheibe, die hinteren Türen ließen sich weit öffnen und die ganze Linie war entschieden moder.

TECHNISCHE DATEN:

Länge : 4,47 m
 Breite : 1,67 m
 Höhe : 1,51 m
 Motor : 4 Zylinder in Reihe
 Leistung : 58 PS bei 4900 U/min.
 Gangschaltung : Handschaltung mit 4 Gängen
 Hubraum : 1458 cm3
 Gewicht fahrbereit : 1025 kg
 Höchstgeschwindigkeit : 135 km/h

(RUS) В апреле 1955 года, во Дворце Шайо в Париже, был официально представлен новый Peugeot 403. Компания Peugeot представила абсолютно новую модель. Впервые появилось выпуклое лобовое стекло, задние двери широко открывались, а силуэт был решительно современным

ТЕХНИЧЕСКИЕ ХАРАКТЕРИСТИКИ:

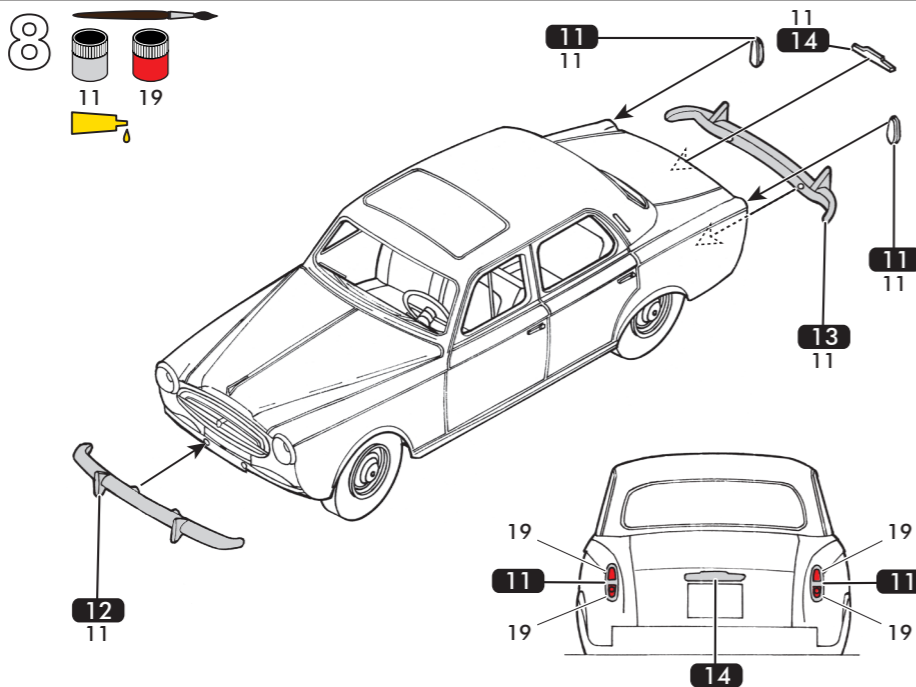
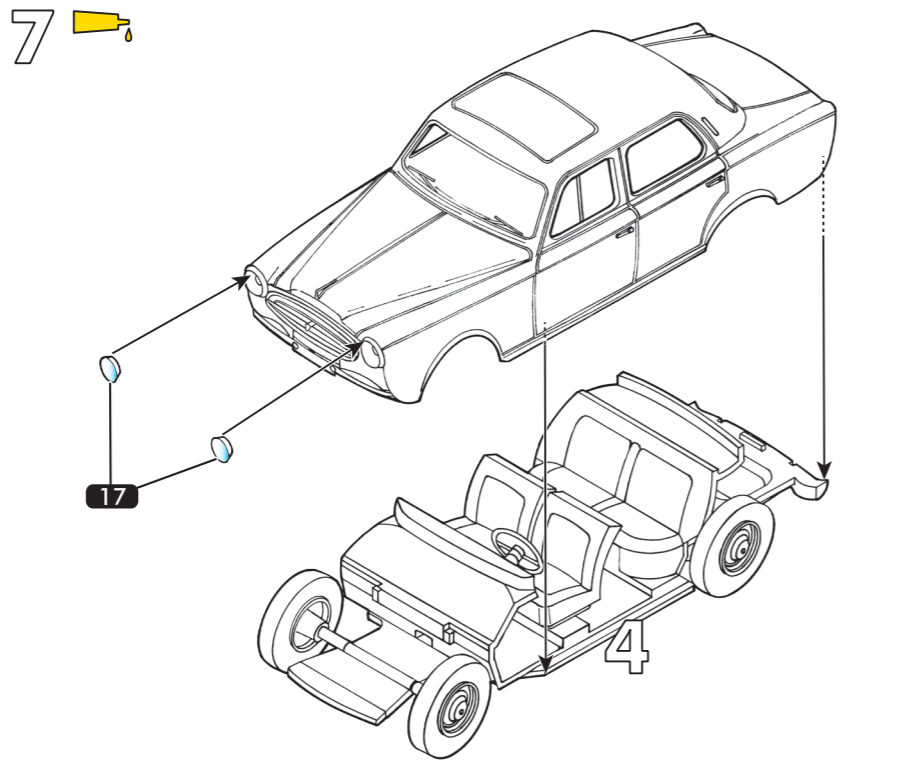
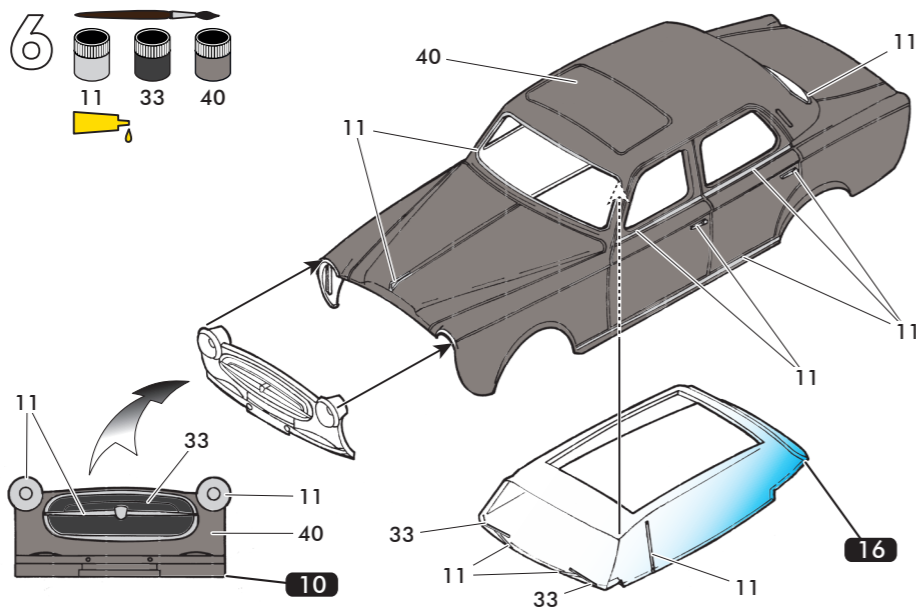
Длина : 4,47 м
 Ширина : 1,67 м
 Высота : 1,51 м
 Двигатель : 4-цилиндровый рядный
 Мощность : 58 л.с. до 4900 об/мин
 Коробка передач : 4-скоростная ручная
 Объем двигателя : 1458 см3
 Вес в рабочем состоянии : 1025 кг
 Максимальная скорость : 135 км/ч

(NL)

Het is in april 1955, in het «Palais de Chaillot» te Parijs, dat de nieuwe Peugeot, de 403, zijn eerste officiële verschijning maakte. Het is een volledig nieuw model dat Peugeot voorstelde. Voor de eerste maal verscheen een geweldige voorruit, de achterdeuren gaan wijd open en de lijn is ronduit modern.

EIGENSCHAPPEN:

- Lengte : 4,47 m
- Breedte : 1,67 m
- Hoogte : 1,51 m
- Motor : 4 lijnvormige cilinders
- Vermogen : 58 PK tegen 4900 om/min
- Versnellingsbak : met de hand met 4 verhoudingen
- Cilinderinhoud : 1458 cm³
- Dienstgewicht : 1025 kg
- Maximum snelheid : 135 km/u



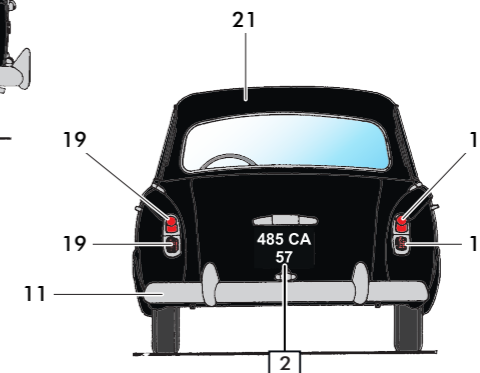
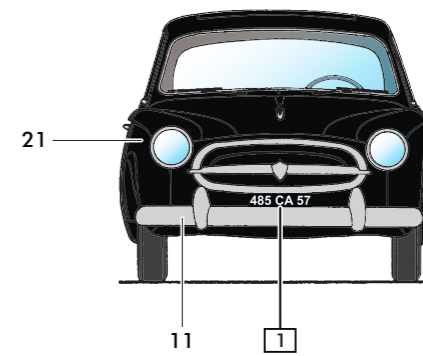
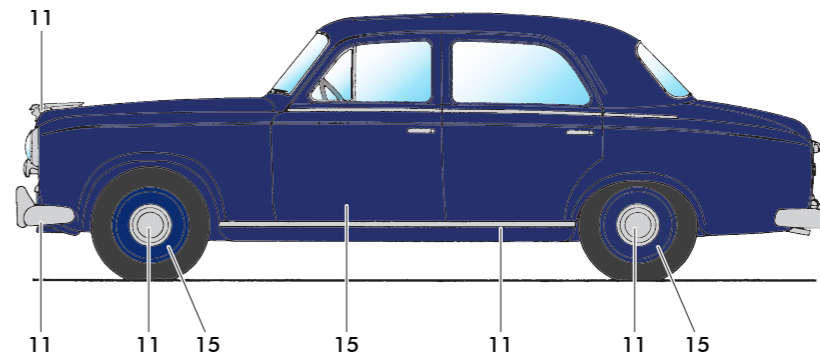
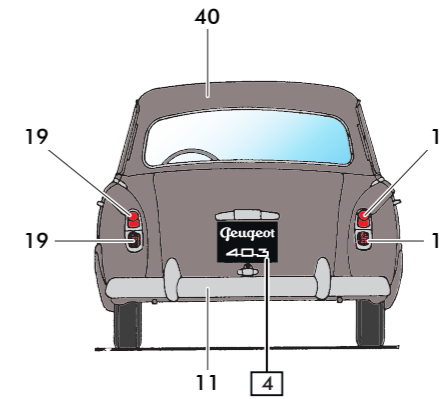
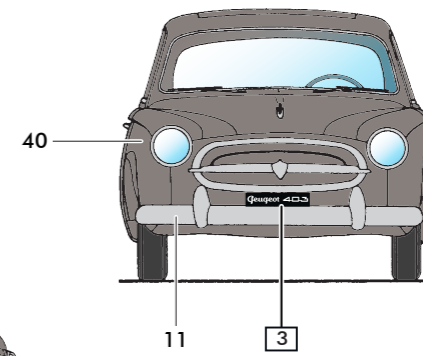
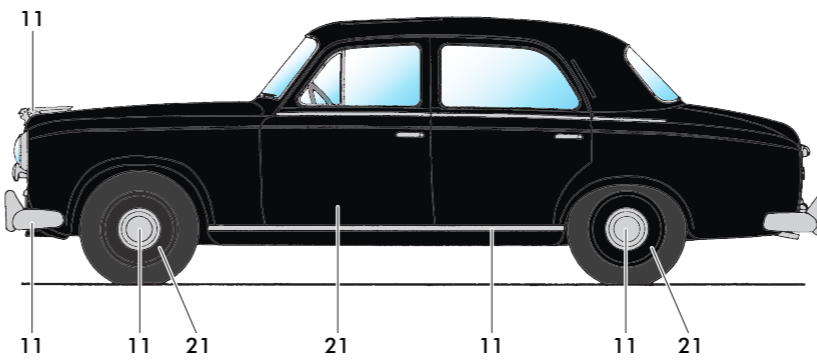
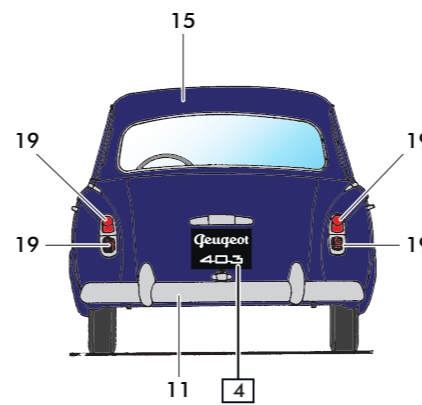
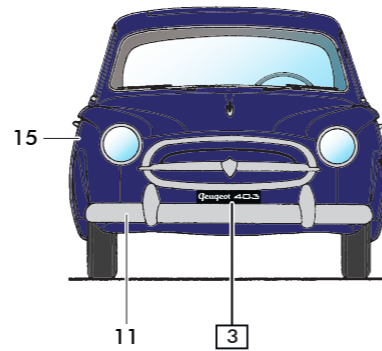
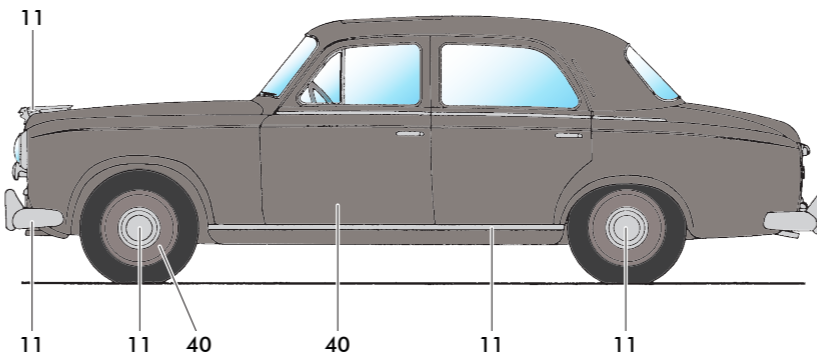
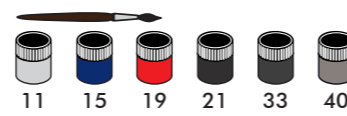
(E)

En abril de 1955, es cuando aparece oficialmente por primera vez, en el «Palais de Chaillot» en Paris, el nuevo coche Peugeot 403. Se trata de un modelo totalmente nuevo presentado por la firma Peugeot donde aparece por primera vez el parabrisas curvado, con unas puertas traseras que se abren ampliamente y de línea resueltamente moderna.

CARACTERÍSTICAS:

- Longitud : 4,47 m
- Ancho : 1,67 m
- Altura : 1,51 m
- Motor : 4 cilindros en línea
- Potencia : 58 HP a 4900 r.p.m.
- Caja de velocidades : manual de 4 marchas
- Cilindrada : 1458 cm³
- Peso en orden de marcha : 1025 kg
- Velocidad máxima : 135 km/h

(9)



(P)

Foi em Abril de 1955, no Palais de Chaillot em Paris, que o novo Peugeot 403 apareceu oficialmente pela primeira vez. Foi um modelo completamente novo apresentado pela Peugeot. Pela primeira vez, apareceu um pára-brisas arredondado, as portas traseiras abriam-se generosamente e as linhas eram deliberadamente modernas.

CARACTERÍSTICAS:

- Comprimento : 4,47 m
- Largura : 1,67 m
- Altura : 1,51 m
- Motor : 4 cilindros em linha
- Potência : 58 CV às 4900 rpm
- Caixa de velocidades : Manual com 4 velocidades
- Cilindrada : 1458 cm³
- Peso em ordem de marcha : 1025 kg
- Velocidade máxima : 135 km/h

(I)

Nell'aprile 1955, a Parigi, al«Palais de Chaillot», faceva la sua prima apparizione ufficiale la nuova Peugeot, la 403. Si trattava di un modello integralmente nuovo, presentato dalla Peugeot. Per la prima volta, una macchina presentava un parabrezza bombato, delle portiere posteriori generosamente aperte, ed una linea decisamente moderna.

CARATTERISTICHE:

- Lunghezza : 4,47 m
- Larghezza : 1,67 m
- Altezza : 1,51 m
- Motore : 4 cilindri in linea
- Potenza : 58 CV a 4900 giri/min
- Scatola dei cambio : manuale a 4 rapporti
- Cilindrata : 1458 cm³
- Peso in ordine di marcia : 1025 kg
- Velocità massima : 135 km/h