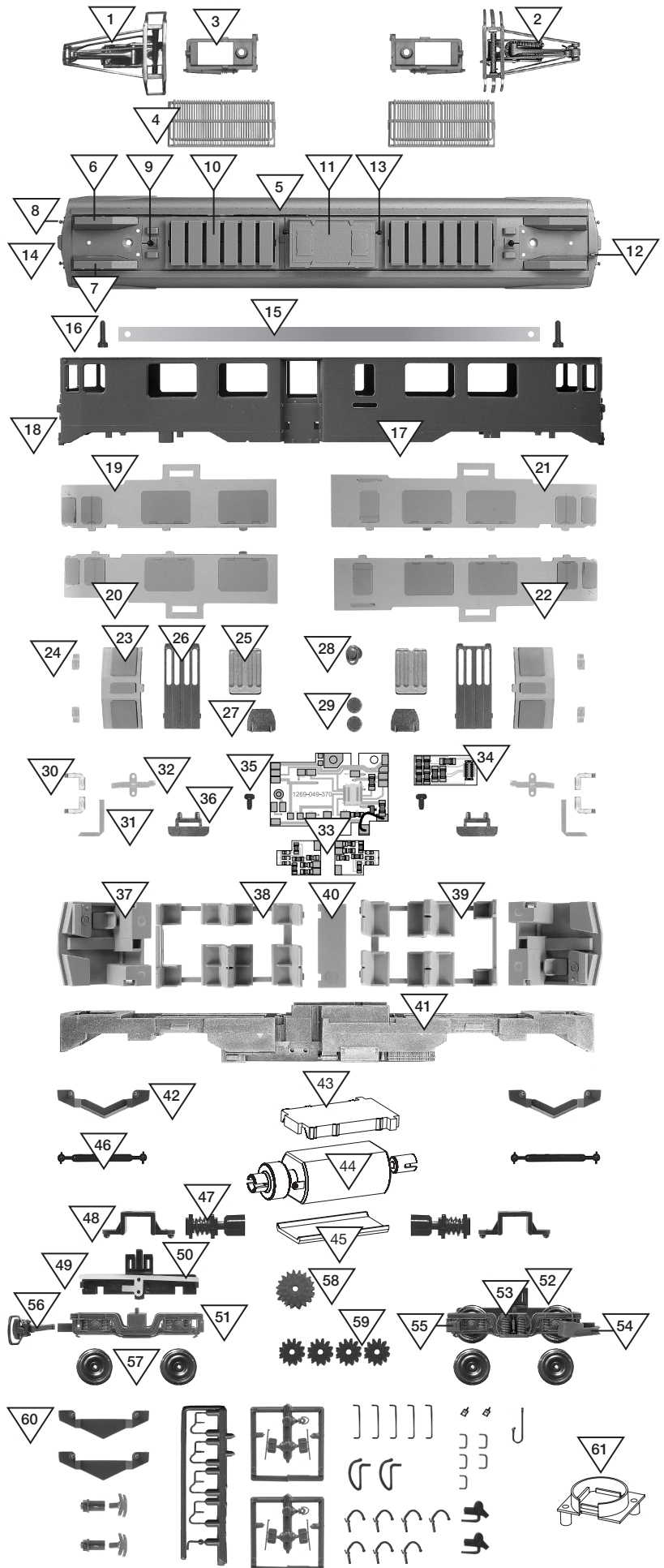




?	Best.Nr.	Ersatzteil/e
1	5000 859	Stromabnehmer (Ablieferungszustand)
2	5000 926	Stromabnehmer aktuell (3 Schleifstücke)
3	1069 038 000	Grundplatte für Stromabnehmer
4	1069 033 000	Gitter für Dachwiderstand
5	1269 000 200	Dach komplett Ablieferungszustand
	1269 116 200	Dach komplett aktuell (3 Schleifstücke)
6	1069 035 000	Dachfilter rechts
7	1069 036 000	Dachfilter links
8	1066 057 003	Steckdose rot
9	1050 036 001	Isolator
10	1069 032 000	Dachwiderstand
11	1069 034 000	Dachaufsatz
12	1050 081 007	Funkantenne
13	1050 039 000	Entlüftungshaube
14	1058 045 000	Stirnlinse Dach
15	1069 037 000	Leiterplatte (Dach)
16	1260 000 000	Befestigungsschraube
17	1269 113 102	Gehäuse RhB 53 bedruckt
	1269 * 102	Gehäuse ? bedruckt
	1269 113 100	Gehäuse RhB 53 komplett o. Abb.
	1269 * 100	Gehäuse ? komplett o. Abb.
18	1050 047 000	Lokpfeife Messing
19	1069 004 000	Fensterstreifen 1.Klasse links
20	1069 005 000	Fensterstreifen 1.Klasse rechts
21	1269 006 787	Fensterstreifen 2.Kl. mit Zugdisplay
	1269 006 782	Fensterstreifen 2.Kl. ohne Zugdisplay
22	1269 007 787	Fensterstr. 2.Kl. (WC) mit Zugdisplay
	1269 007 782	Fensterstr. 2.Kl. (WC) ohne Zugdisplay
23	1269 018 787	Stirnfenster
24	1069 017 000	Stirnlinse Lokkasten
25	1269 008 789	Türfenster
26	1269 000 126	Türe lackiert und bedruckt
27	1269 020 000	Übergangsblech
28	1065 012 003	Vielfachsteckdose
29	1069 039 000	Blindeckel (Pufferhülse)
30	1069 014 000	Lichtleitstab, unten
31	1069 015 000	Lichtleitstab, senkrecht
32	1069 016 000	Lichtleitstab, Dach
33	5169 370	Leiterplatte Motor + 2x LED-Stirnlicht
34	1244 322 372	Analog-Leiterplatte Next18
35	5769 000	Blechschrabe für Platine (20 St.)
36	1069 019 000	Trittstufe Einstieg
37	1069 022 000	Führerstand
38	1069 023 000	Inneneinrichtung 1. Klasse
39	1069 024 000	Inneneinrichtung 2. Klasse
40	1069 048 000	Trennwand
41	1069 002 009	Lokrahmen geschwärzt
	1269 000 300	Chassis komplett o. Abb.
42	1069 030 000	Bahnräumer ausgespart
43	1059 071 000	Motorhalteplatte (oben)
44	5958 330	Motor komplett
45	1062 072 000	Motorhalteplatte (unten)
46	1620 018 000	Kardanwelle
47	1267 000 444	Schneckenwelle komplett
48	1069 013 000	Getriebeabdeckung
49	1269 000 410	Getriebe komplett
50	1069 047 000	Radschleifer
51	1069 012 000	Drehgestellblende
52	1269 000 420	Drehgestell komplett
53	1069 044 000	Federpaket
54	1069 028 000	Bahnräumer an DG rechts
	1069 027 000	Bahnräumer an DG links o.Abb.
55	1069 045 000	Sandkasten rechts
	1069 046 000	Sandkasten links o.Abb.
56	5369 100	Standardkupplungen (10 St.)
57	5266 000	Radsatz für komplette Lok
58	1065 075 000	Schneckenrad z=18/12 m=0,4
59	1061 013 000	Zahnrad z=12 m=0,4
60	4569 000 1	Zurüstteile Ablieferungszustand
	4569 110 1	Zurüstteile neurot
61	1069 051 000	Aufnahme Lautsprecher



\* \_ Bitte tragen Sie hier die zugehörige Artikelbestellnummer ein.  
Für das Lokgehäuse 55 wäre dies z.B. **1269 105 102**.



Vor Gebrauch die Sicherheitshinweise und Anleitung genau lesen und beachten.

Dieser Artikel ist ein Modellbauartikel für anspruchsvolle Modellbauer und Sammler. Aufgrund maßstabs- und vorbildgetreuer bzw. funktionsbedingter Gestaltung sind Spitzen, Kanten und filigrane Kleinteile enthalten. Für den Zusammenbau sind Werkzeuge wie ein scharfes Bastelmesser, eine scharfe Schere und spezieller Kleber nötig. **Die fachgerechte Weiterverarbeitung dieses Modellbauproduktes birgt daher ein Verletzungsrisiko!** Das Produkt gehört aus diesem Grund nicht in die Hände von Kindern! Nach Fertigstellung ist dieser Artikel zum Einbau (Fixierung z.B. durch Klebstoff) in eine Modellbahnanlage, Schaustück usw. und als hochwertiger Dekorationsartikel vorgesehen. Kein Spielzeug.

**Diesen Bausatz sowie Zubehör (Klebstoffe, Farben, Messer, usw.) unbedingt außer Reichweite von Kindern unter 3 Jahren halten!**

Nur die diesem Bausatz beiliegenden Teile und empfohlenes Zubehör verwenden. Hände und Werkzeug nach dem Basteln säubern.

**Bei der Verwendung von Farben und Klebstoffen unbedingt beachten:** Nicht essen, trinken oder rauchen. Farben und Klebstoffe nicht mit Augen, Haut oder Mund in Berührung bringen. Dämpfe nicht einatmen. Von Zündquellen fernhalten. Die Anleitung und Hinweise des Herstellers genau beachten. **Erste Hilfe bei Augenkontakt:** Auge unter fließendem Wasser ausspülen und dabei offen halten. Umgehend ärztliche Hilfe konsultieren.

Diese Information gut aufbewahren.

**GB**

Read and follow these safety precautions and instructions carefully before use.

This product is a model building item for the experienced modeller and collector. Due to its life-like and true to scale reproduction and functional form, this product contains peaks, edges and delicate small parts. For assembly, tools like a sharp cutter, a sharp pair of scissors and special glue are necessary. **Therefore, appropriate working with this model building kit does present a risk of injury!** For that reason this product is not for children! Upon completion, this product is designed to be installed (e.g. fixed with glue) on to a model railway layout, diorama etc. and as a high-quality decorative item and not a toy.

**Keep this kit as well as all accessories (glue, paints, cutter etc.) out of reach of children under 3 years of age!**

Only use the parts of this kit included and recommended accessories. Please wash your hands and tools after modelling.

**For use of paints and glues please follow these safety precautions:** Do not eat, drink or smoke. Avoid any contact with eyes, skin or mouth. Do not breathe any vapours. Keep away from ignition sources. Follow the instructions and safety precautions of the manufacturer carefully. **First aid for contact with eyes:** Flush the eye with clean water holding the eyelid open. Immediately consult medical advice.

Keep these instructions safe.

**F**

Avant d'utiliser ce produit, veuillez lire et suivre attentivement les consignes de sécurité et le mode d'emploi.

Ce produit est un modèle réduit pour modélistes et collectionneurs exigeants. En raison d'une reproduction fidèle à l'échelle de l'original ainsi qu'un respect de la fonctionnalité, les kits contiennent objets pointus, des arêtes et des petites pièces filigranes. Pour le montage, des outils tels une lame aiguisée, des ciseaux aiguisés ainsi qu'une colle spéciale sont nécessaires. **De ce fait, un risque de blessure est possible!** Pour cette raison, tenir ce produit hors de portée des enfants! Après finition, ce produit est destiné à être intégré (p. ex. fixation avec de la colle) dans un réseau, un diorama etc. et peut être utilisé comme un produit décor de haute qualité. Ce n'est pas un jouet.

**Tenir absolument ce kit et les accessoires (colle, peintures, lames etc.) hors de portée des enfants de moins de 3 ans!**

N'utiliser que les pièces jointes et les accessoires recommandés. Nettoyer les mains et les outils après l'usage.

**Pour l'utilisation des colles et des peintures, veuillez suivre les précautions suivantes:** Ne pas manger, boire ou fumer lors de la manipulation. Eviter tout contact avec les yeux, la peau et la bouche. Ne pas inhaler les vapeurs. Tenir à l'écart des sources inflammables. Veuillez suivre attentivement le mode d'emploi et les indications du fabricant. **Premiers secours en cas de contact avec les yeux:** Rincer immédiatement et abondamment à l'eau en les maintenant ouverts et consulter un ophtalmologiste.

Veuillez bien conserver ces instructions.