

# Bedienungsanleitung Operation Manual



**viessmann**

**1518,1539**

## Beleuchtete Figuren *illuminated figures*



**1518**



**1539**

1. Wichtige Hinweise / <i>Important information</i> .....	2
2. Einleitung / <i>Introduction</i> .....	2
3. Einbau / <i>Mounting</i> .....	3
4. Anschluss / <i>Connection</i> .....	4
5. Technische Daten / <i>Technical data</i> .....	4



**Technik und Preis  
- einfach genial!**

**DE**

## 1. Wichtige Hinweise

Bitte lesen Sie vor der ersten Anwendung des Produktes bzw. dessen Einbau diese Bedienungsanleitung aufmerksam durch. Bewahren Sie diese auf, sie ist Teil des Produktes.

### 1.1 Sicherheitshinweise

**Vorsicht:**

#### Verletzungsfahr!

Aufgrund der detaillierten Abbildung des Originals bzw. der vorgesehenen Verwendung kann das Produkt Spitzen, Kanten und abbruchgefährdete Teile aufweisen. Für die Montage sind Werkzeuge nötig.

#### Stromschlagfahr!

Die Anschlussdrähte niemals in eine Steckdose einführen! Verwendetes Versorgungsgerät (Transformator, Netzteil) regelmäßig auf Schäden überprüfen. Bei Schäden am Versorgungsgerät dieses keinesfalls benutzen!

Alle Anschluss- und Montagearbeiten nur bei abgeschalteter Betriebsspannung durchführen!

Stromquellen unbedingt so absichern, dass es bei einem Kurzschluss nicht zum Kabelbrand kommen kann.

### 1.2 Das Produkt richtig verwenden

Dieses Produkt ist bestimmt:

- Zum Einbau in Modelleisenbahnanlagen und Dioramen.
- Zum Anschluss an einen Modellbahntransformator (z. B. Art. 5200) bzw. an eine Modellbahnsteuerung mit zugelassener Betriebsspannung.
- Zum Betrieb in trockenen Räumen.

**EN**

## 1. Important Information

Please read this manual completely and attentively before using the product for the first time. Keep this manual. It is part of the product.

### 1.1 Safety instructions

**Caution:**

#### Risk of injury!

Due to the detailed reproduction of the original and the intended use, this product can have peaks, edges and breakable parts. Tools are required for installation.

#### Electrical hazard!

Never put the connecting wires into a power socket! Regularly examine the transformer for damage. In case of any damage, do not use the transformer.

Make sure that the power supply is switched off when you mount the device and connect the cables!

The power sources must be protected to avoid the risk of burning cables.

### 1.2 Using the product for its correct purpose

This product is intended:

- For installation in model train layouts and dioramas.
- For connection to an authorized model train transformer (e. g. item 5200) or a digital command station.
- For operation in dry rooms only.

Jeder darüber hinausgehende Gebrauch gilt als nicht bestimmungsgemäß. Für daraus resultierende Schäden haftet der Hersteller nicht.

### 1.3 Packungsinhalt überprüfen

Kontrollieren Sie den Lieferumfang auf Vollständigkeit:

- Figur mit Anschlusskabeln
- Anleitung

## 2. Einleitung

Beleuchtete Figuren sind Hingucker auf jeder Modelleisenbahn und werfen das Geschehen abseits der Gleise deutlich auf.

Die integrierte Beleuchtung ist mit einer elektronischen Steuerung ausgerüstet. Micro-LEDs sorgen für realistische Lichteindrücke.

Das Elektronikgehäuse ist fest mit dem Modell verbunden.

#### **Achtung:**

Fassen Sie das Modell nur am Elektronikgehäuse oder der Grundplatte an, da die filigranen Teile des Modells sonst abbrechen könnten.

## 3. Einbau

1. Bohren Sie an der Montagestelle ein Loch (Durchmesser 6 mm).
2. Führen Sie die Anschlusskabel von oben durch das Loch.
3. Schieben Sie die Elektronik so weit in die Bohrung, bis sie mit dem oberen Rand aufliegt.
4. Befestigen Sie das Modell mit dem beiliegenden Befestigungsring. Schieben Sie dazu den Ring auf der Elektronik so weit nach oben, bis das Modell fest gehalten wird (Abb. 1). Drehen Sie den Ring um 90°, um ihn zu arretieren.

*Using the product for any other purpose is not approved and is considered inappropriate. The manufacturer is not responsible for any damage resulting from the improper use of this product.*

### 1.3 Checking the package contents

*Check the contents of the package for completeness:*

- *figure with connection cables*
- *Manual*

## 2. Introduction

*The Viessmann illuminated figures bring life to your model train layout.*

*The integrated illumination has an electronic under-baseboard control unit. Micro-LEDs provide realistic light effects.*

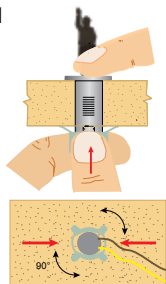
*The electronic module must not be removed from the figure.*

#### **Attention:**

*If you have to unmount the model, don't pull the model. Carefully take the electronic unit instead and push it up.*

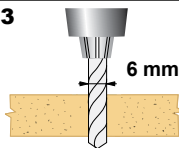
## 3. Mounting

1. *Drill a hole of 6 mm diameter at the mounting place.*
2. *Insert the connection wires into the hole from top.*
3. *Insert the electronic unit.*
4. *Attach the model to the baseboard with the enclosed ring. Slide the ring over the cables and the electronic unit (Fig. 1). Turn the ring by 90° to lock it.*

**Abb. 1****Fig. 1**

## 4. Anschluss

Schließen Sie das Modell an einen Modellbahntransformator (z. B. Art. 5200) an.  
Zum einfachen Ein- und Ausschalten des Modells, verwenden Sie einen Schalter (z. B. Art. 5550) (Abb. 2).

**Abb. 3****Fig. 3**

## 5. Technische Daten

Betriebsspannung: 14 – 16 V ~/-=  
Stromaufnahme: ca. 100 mA  
Länge Antriebszylinder: 42 mm

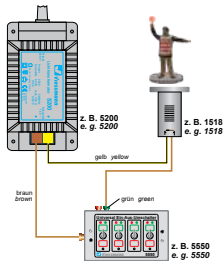
**DE** **Modellbauartikel**, kein Spielzeug! Nicht geeignet für Kinder unter 14 Jahren! Anleitung aufbewahren!

**EN** **Model building item**, not a toy! Not suitable for children under the age of 14 years! Keep these instructions!

**FR** **Ce n'est pas un jouet**. Ne convient pas aux enfants de moins de 14 ans ! C'est un produit décoratif ! Conservez cette notice d'instructions !

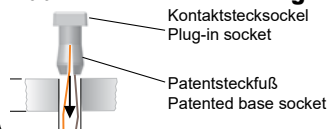
**PT** **Não é um brinquedo**! Não aconselhável para menores de 14 anos. Conservar a embalagem.

  
**Viessmann**  
Modelltechnik GmbH  
Bahnhofstraße 2a  
D - 35116 Hatzfeld-Reddighausen  
**viessmann** [www.viessmann-modell.de](http://www.viessmann-modell.de)

**Abb. 2****Fig. 2**

## 4. Connection

Connect the model to an authorized model train transformer (e. g. item 5200).  
Simply use an ordinary switch such as item 5550 for switching the supply of the model (Fig. 2).

**Abb. 4****Fig. 4**

## 5. Technical Data

Voltage: 14 – 16 V AC / DC  
Current draw: ca. 100 mA  
Length of drive unit: 42 mm

**NL** **Modelbouwartikel**, geen speelgoed! Niet geschikt voor kinderen onder 14 jaar! Gebruiksaanwijzing bewaren!

**IT** **Articolo di modellismo**, non è un giocattolo! Non adatto a bambini al di sotto dei 14 anni! Conservare istruzioni per l'uso!

**ES** **Artículo para modelismo** ¡No es un juguete! No recomendado para menores de 14 años! Conserva las instrucciones de servicio!

92953  
Stand 02  
06/2018  
Ka/Kf



Made in Europe