

TRIX
HO



Ergänzungswagen zum ICE 4

23978

Inhaltsverzeichnis:	Seite	Indice de contenido:	Página
Sicherheitshinweise	4	Aviso de seguridad	6
Wichtige Hinweise	4	Notas importantes	6
Betriebshinweise	8 / 12	Instrucciones de uso	8 / 12
Ersatzteile	11	Recambios	11

Table of Contents:	Page	Indice del contenido:	Página
Safety Notes	4	Avvertenze per la sicurezza	6
Important Notes	4	Avvertenze importanti	6
Information about operation	8 / 12	Avvertenze per il funzionamento	8 / 12
Spare Parts	11	Pezzi di ricambio	11

Sommaire :	Page	Innehållsförteckning:	Sidan
Remarques importantes sur la sécurité	5	Säkerhetsanvisningar	7
Information importante	5	Viktig information	7
Remarques sur l'exploitation	8 / 12	Driftanvisningar	8 / 12
Pièces de rechange	11	Reservdelar	11

Inhoudsopgave:	Pagina	Indholdsfortegnelse:	Side
Veiligheidsvoorschriften	5	Vink om sikkerhed	7
Belangrijke aanwijzing	5	Vigtige bemærkninger	7
Opmerkingen over de werking	8 / 12	Brugsanvisninger	8 / 12
Onderdelen	11	Reservelede	11

Sicherheitshinweise

- Nur Schaltnetzteile/Transformatoren verwenden, die Ihrer örtlichen Netzspannung entsprechen.
- Beachten Sie unbedingt die Sicherheitshinweise in der Bedienungsanleitung zu Ihrem Betriebssystem.
- Setzen Sie das Modell keiner direkten Sonneneinstrahlung, starken Temperaturschwankungen oder hoher Luftfeuchtigkeit aus.
- **ACHTUNG!** Funktionsbedingte scharfe Kanten und Spitzen.
- Verbaute LED`s entsprechen der Laserklasse 1 nach Norm EN 60825-1.

Wichtige Hinweise

- Modell mit eingebauter Innenbeleuchtung.
- Der beiliegende Schiebebildsatz wird nur benötigt, wenn mehrere Ergänzungswagen 23978 verwendet werden. Dann können die aufgedruckten Betriebsnummern, Zuglaufschilder etc. überklebt werden. Siehe auch Seite 12.
- Die Bedienungsanleitung und die Verpackung sind Bestandteile des Produktes und müssen deshalb aufbewahrt sowie bei Weitergabe des Produktes mitgegeben werden.
- Für Reparaturen oder Ersatzteile wenden Sie sich bitte an Ihren Trix-Fachhändler.
- Entsorgung: www.maerklin.com/en/imprint.html

Safety Notes

- Use only switched mode power supply units and transformers that are designed for your local power system.
- Pay close attention to the safety notes in the instructions for your operating system.
- Do not expose the model to direct sunlight, extreme changes in temperature, or high humidity.
- **WARNING!** Sharp edges and points required for operation.
- The LEDs in this item correspond to Laser Class 1 according to Standard EN 60825-1.

Important Notes

- Model with built-in interior lighting.
- The accompanying decal set is only required if several supplementary railway cars 23978 are used. Then the printed operation numbers, train tracking signs, etc. can be glued over. See also Page 12.
- The operating instructions and the packaging are a component part of the product and must therefore be kept as well as transferred along with the product to others.
- Please see your authorized Trix dealer for repairs or spare parts.
- Disposing: www.maerklin.com/en/imprint.html

Remarques importantes sur la sécurité

- Utiliser uniquement des convertisseurs et transformateurs correspondant à la tension du secteur local.
- Veuillez impérativement respecter les remarques sur la sécurité décrites dans le mode d'emploi de votre système d'exploitation.
- Ne pas exposer le modèle à un ensoleillement direct, à de fortes variations de température ou à un taux d'humidité important.
- **ATTENTION!** Pointes et bords coupants lors du fonctionnement du produit.
- Les DEL installées correspondent à la classe laser 1 selon la norme EN 60825-1.

Information importante

- Eclairage intérieur intégré.
- Le set de transferts fourni sert uniquement en cas d'utilisation de plusieurs voitures de complément réf. 23978. Les numéros d'immatriculation imprimés, plaques de parcours etc. en place peuvent ainsi être remplacés. Voir page 12.
- La notice d'utilisation et l'emballage font partie intégrante du produit ; ils doivent donc être conservés et, le cas échéant, transmis avec le produit.
- Pour toute réparation ou remplacement de pièces, adressez-vous à votre détaillant-spécialiste Trix.
- Elimination : www.maerklin.com/en/imprint.html

Veiligheidsvoorschriften

- Alleen net-adapters en transformatoren gebruiken waarvan de aangegeven netspanning overeenkomt met de netspanning ter plaatse.
- Lees ook aandachtig de veiligheidsvoorschriften in de gebruiksaanwijzing van uw bedrijfssysteem.
- Stel het model niet bloot aan in directe zonnestraling, sterke temperatuurwisselingen of hoge luchtvochtigheid.
- **OPGEPAST!** Functionele scherpe kanten en punten.
- Ingebouwde LED's komen overeen met de laserklasse 1 volgens de norm EN 60825-1.

Belangrijke aanwijzing

- Het model heeft ingebouwde binnerverlichting.
- De bijgevoegde set schuifplaatjes is alleen nodig als meerdere extra wagens 23978 worden gebruikt. Daarmee kunnen de opgedrukte bedrijfsnummers, treinloopborden etc. worden overgeplakt. Zie ook pag. 12.
- De gebruiksaanwijzing en de verpakking zijn een bestanddeel van het product en dienen derhalve bewaard en meegeleverd te worden bij het doorgeven van het product.
- Voor reparatie of onderdelen kunt u zich tot uw Trix handelaar wenden.
- Afdanken: www.maerklin.com/en/imprint.html

Aviso de seguridad

- Emplear únicamente fuentes de alimentación conmutadas y transformadores que sean de la tensión de red local.
- Observe bajo todos los conceptos, las medidas de seguridad indicadas en las instrucciones de su sistema operativo.
- No exponer el modelo en miniatura a la radiación solar directa, a oscilaciones fuertes de temperatura o a una humedad del aire elevada.
- **¡ATENCIÓN!** El coche presenta esquinas y puntas cortantes propias de la funcionalidad del vehículo.
- Los LEDs incorporados corresponden a la clase de láser 1 según la norma europea EN 60825-1.

Notas importantes

- Equipado con alumbrado interior.
- El set de imágenes intercambiables se necesita solo si se utilizan varios coches complementarios 23978. En tal caso se pueden pegar encima los números de explotación, placas de itinerario de tren, etc. Véase además página 12.
- Las instrucciones de empleo y el embalaje forman parte íntegra del producto y, por este motivo, deben guardarse y entregarse junto con el producto en el caso de venderlo o transmitirlo a otro.
- Para reparaciones o recambios contacte con su proveedor Trix especializado.
- Eliminación: www.maerklin.com/en/imprint.html

Avvertenze per la sicurezza

- Impiegare soltanto alimentatori “switching” e trasformatori che corrispondono alla Vostra tensione di rete locale.
- Vogliate prestare assolutamente attenzione alle avvertenze di sicurezza nelle istruzioni di impiego per il Vostro sistema di funzionamento.
- Non esponete tale modello ad alcun irraggiamento solare diretto, a forti escursioni di temperatura oppure a elevata umidità dell’aria.
- **AVVERTENZA!** Per motivi funzionali i bordi e le punte sono spigolosi.
- I LED incorporati corrispondono alla categoria di laser 1 secondo la Norma EN 60825-1.

Avvertenze importanti

- Modello con illuminazione interna incorporata.
- L’accluso corredo di decalcomanie diventa necessario solo quando vengono impiegate numerose carrozze di completamento 23978. Allora i numeri di servizio stampigliati, i cartelli di percorrenza del treno ecc. possono venire ricoperti con l’adesivo. Si veda anche pagina 12.
- Le istruzioni di impiego e l’imballaggio costituiscono un componente sostanziale del prodotto e devono pertanto venire conservati nonché consegnati insieme in caso di ulteriore cessione del prodotto.
- Per le riparazioni o le parti di ricambio, contrattare il rivenditore Trix.
- Smaltimento: www.maerklin.com/en/imprint.html

Säkerhetsanvisningar

- Använd endast nätadapterar och transformatorer anpassade för det lokala elnätet.
- Beakta alltid säkerhetsanvisningarna i bruksanvisningen som hör till respektive driftsystemet.
- Modellen får inte utsättas för direkt solljus, häftiga temperaturväxlingar eller hög luftfuktighet.
- **WARNING!** Funktionsbetingade vassa kanter och spetsar.
- Inbyggda LED (lysdioder) motsvarar laser-klass 1 enligt Ennorm 60825-1.

Viktig information

- Modell med inbyggd vagnsbelysning.
- Den bifogade dekalsatsen behövs bara om man vill använda kompletteringsvagnar nr 23978. Då kan man använda dekalerna för att klistra över vagnarnas driftsnummer, destinationsskyltar etc. Se även sidan 12.
- Bruksanvisningen och förpackningen är en del av produkten och måste därför sparas och alltid medfölja produkten.
- Kontakta din Trixfackhandlare för reparationer och reservdelar.
- Hantering som avfall: www.maerklin.com/en/imprint.html

Vink om sikkerhed

- Anvend kun DC-DC-omformere og transformatorer, der passer til den lokale netspænding.
- Vær under alle omstændigheder opmærksom på de vink om sikkerhed, som findes i brugsanvisningen for Deres driftssystem.
- Modellen må ikke udsættes for direkte sollys, store temperaturudsving eller høj luftfugtighed.
- **ADVARSEL!** Skarpe kanter og spidser pga. funktionen.
- De indbyggede lysdioder svarer til laserklasse 1 i henhold til normen EN 60825-1.

Vigtige bemærkninger

- Modellen har indbygget indvendig belysning.
- Det vedlagte sæt med overføringsbilleder er der kun brug for, når der benyttes flere suppleringsvogne 23978. Så kan de limes på de påtrykte driftsnumre, destinationsskilte osv. Se også side 12.
- Betjeningsvejledning og emballage hører til produktet og skal derfor gemmes og medfølge, hvis produktet gives videre til andre.
- For reparation eller reservedele bedes De henvende Dem til Deres Trixforhandler.
- Bortskafning: www.maerklin.com/en/imprint.html



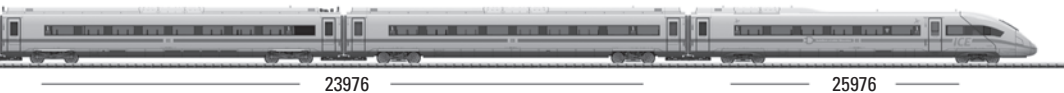
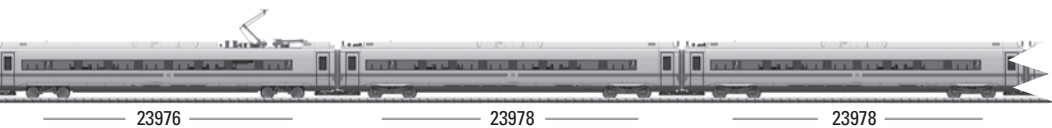
25976

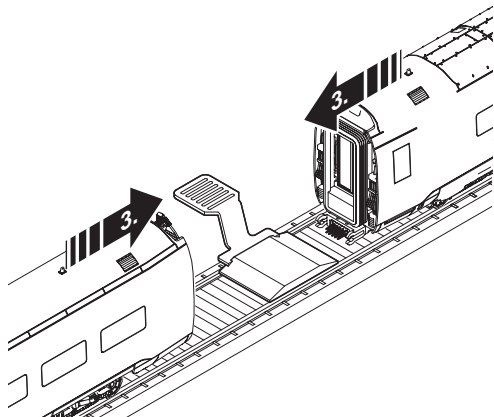
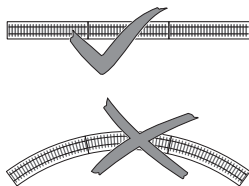
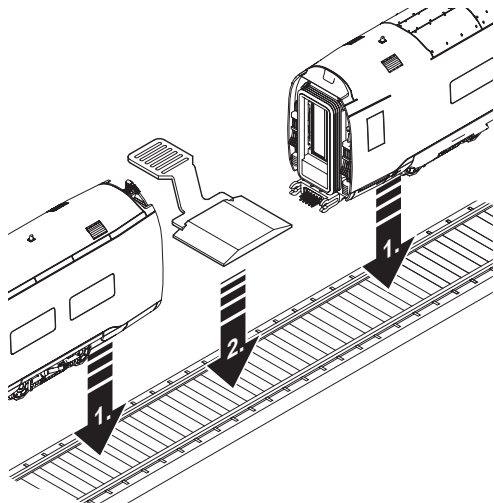
23978

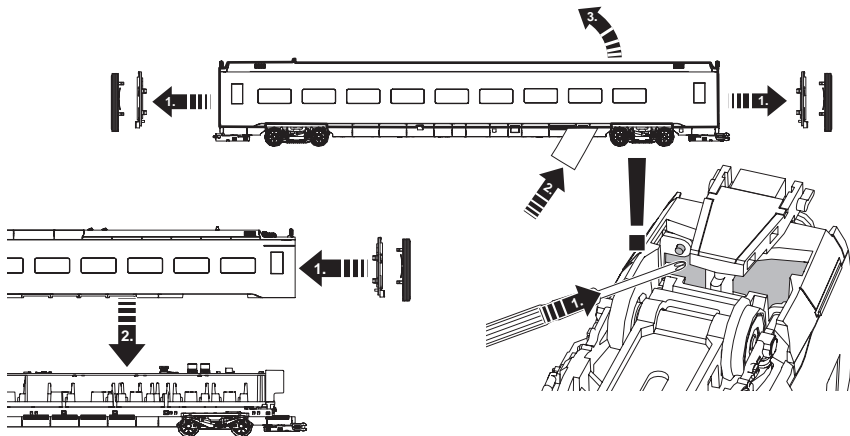
23978



25976

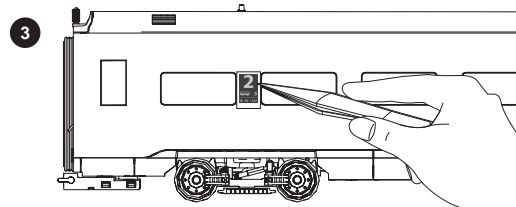
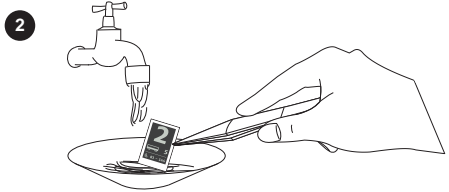
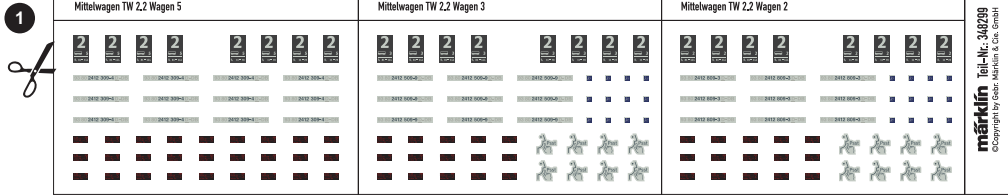






Endkappe	E303 301
Faltenbalg grau	E303 356
Fenster	E339 322
Isolatoren, Antenne, Schalter	E339 323
Stromkabel schwarz	E325 497
Kupplung männlich	E318 528
Feder	E327 921
Kupplung weiblich	E323 275
Linsenkopfschraube-Torx M 1,6 x 4,0	E786 341
Triebdrehgestell	E290 911
Drehgestell	E325 686

Schiebebildsatz für 3 Triebwagen, 2. Klasse TW 2.2 vom HGV-Triebzug ICE 4 der DB



Gebr. Märklin & Cie. GmbH
Stuttgarter Straße 55 - 57
73033 Göppingen
Germany
www.trix.de

www.maerklin.com/en/imprint.html

360499/0222/Sc1Sy
Änderungen vorbehalten
© Gebr. Märklin & Cie. GmbH