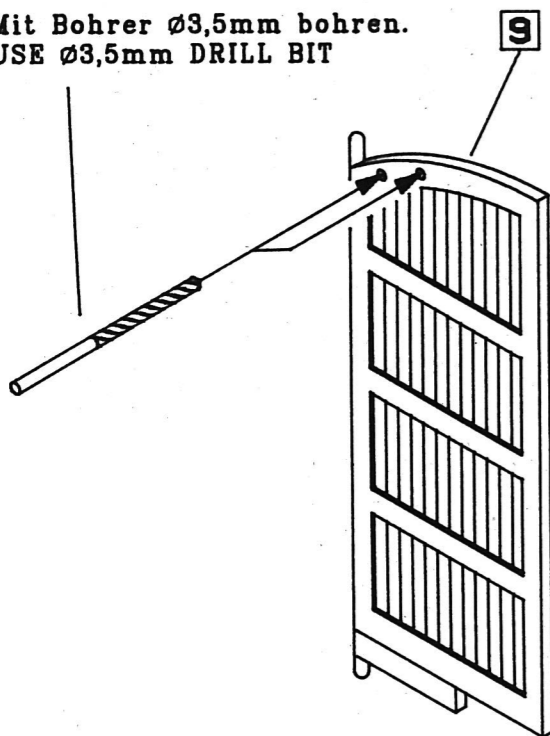


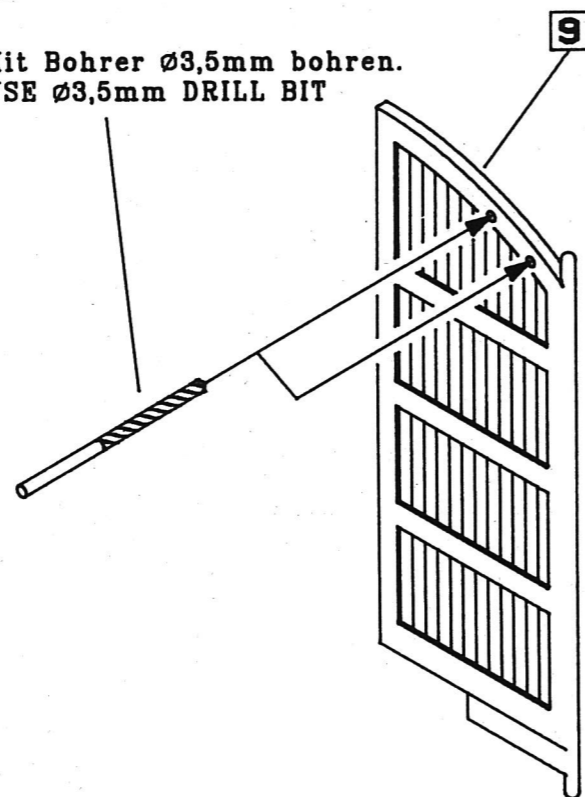
10

Mit Bohrer Ø3,5mm bohren.
USE Ø3,5mm DRILL BIT

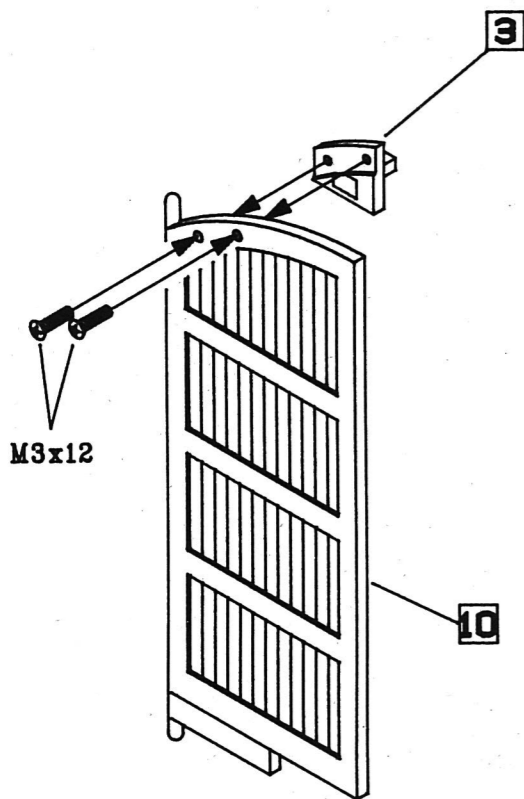


11

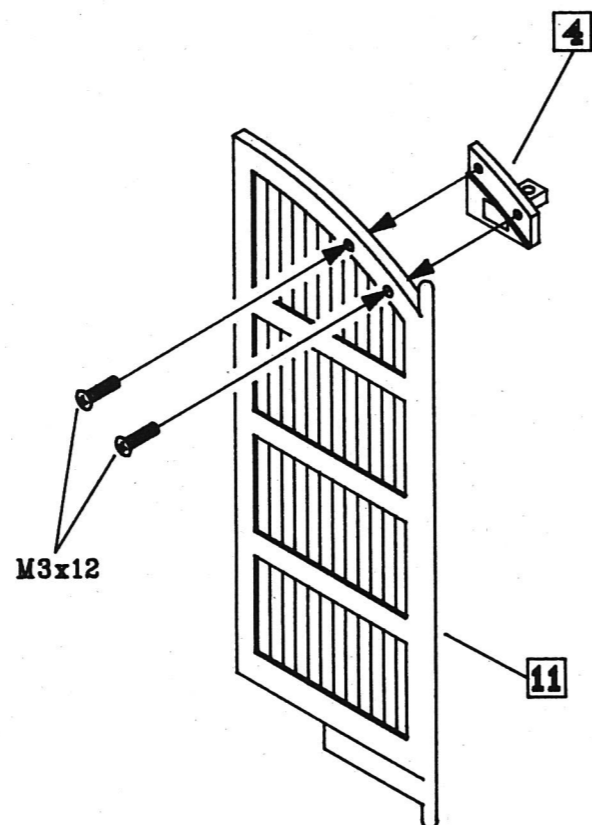
Mit Bohrer Ø3,5mm bohren.
USE Ø3,5mm DRILL BIT



12



13



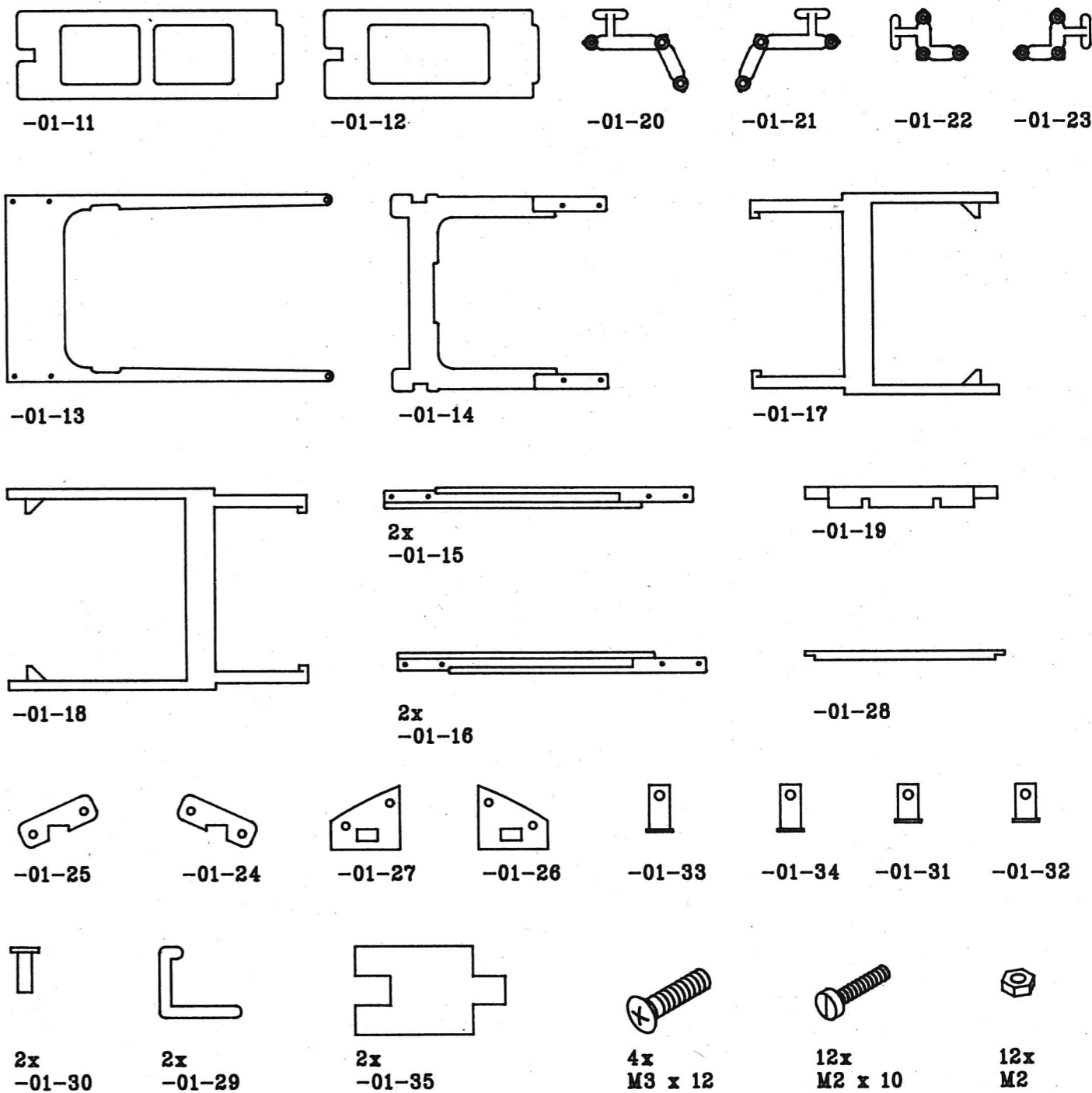
1751

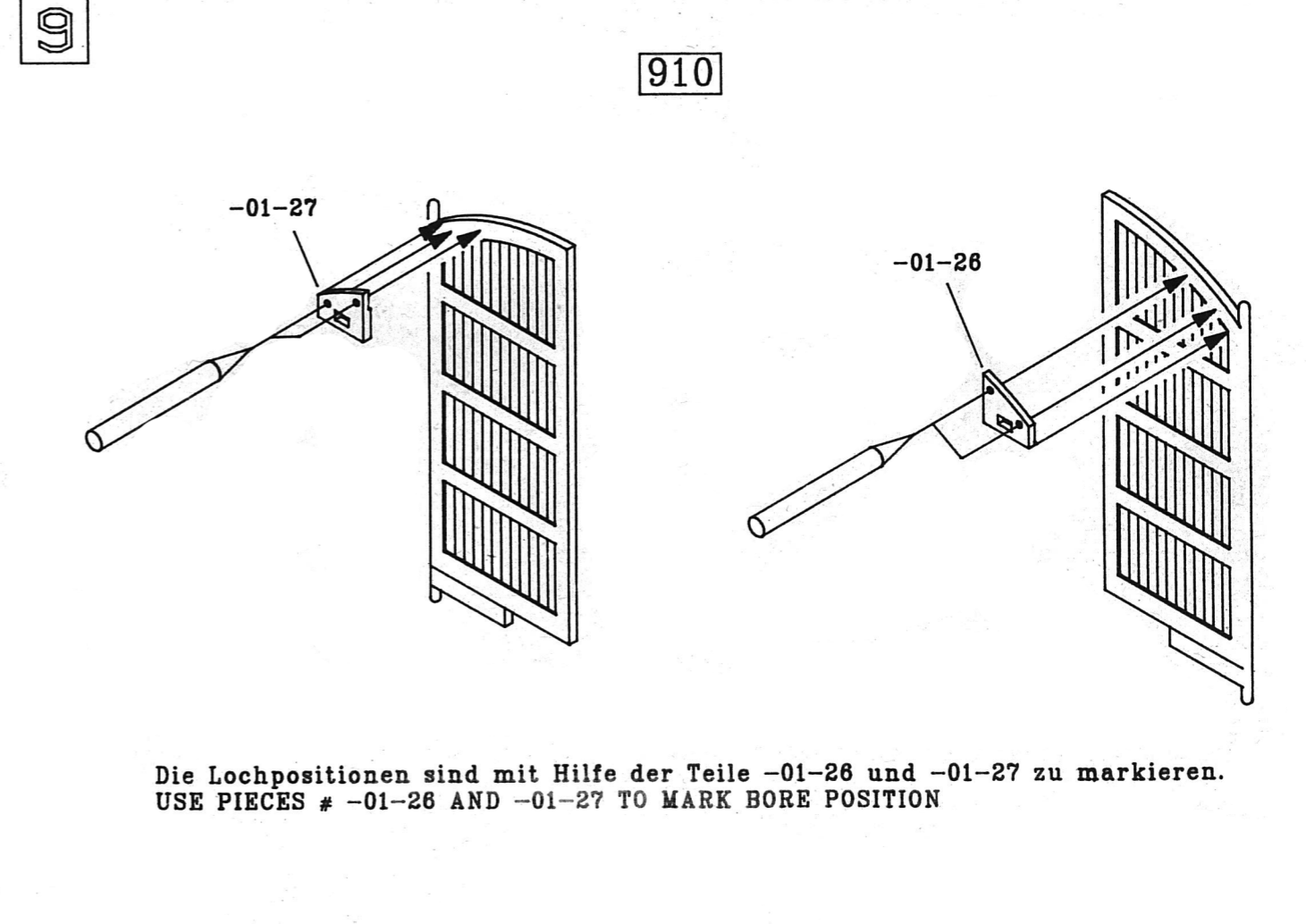
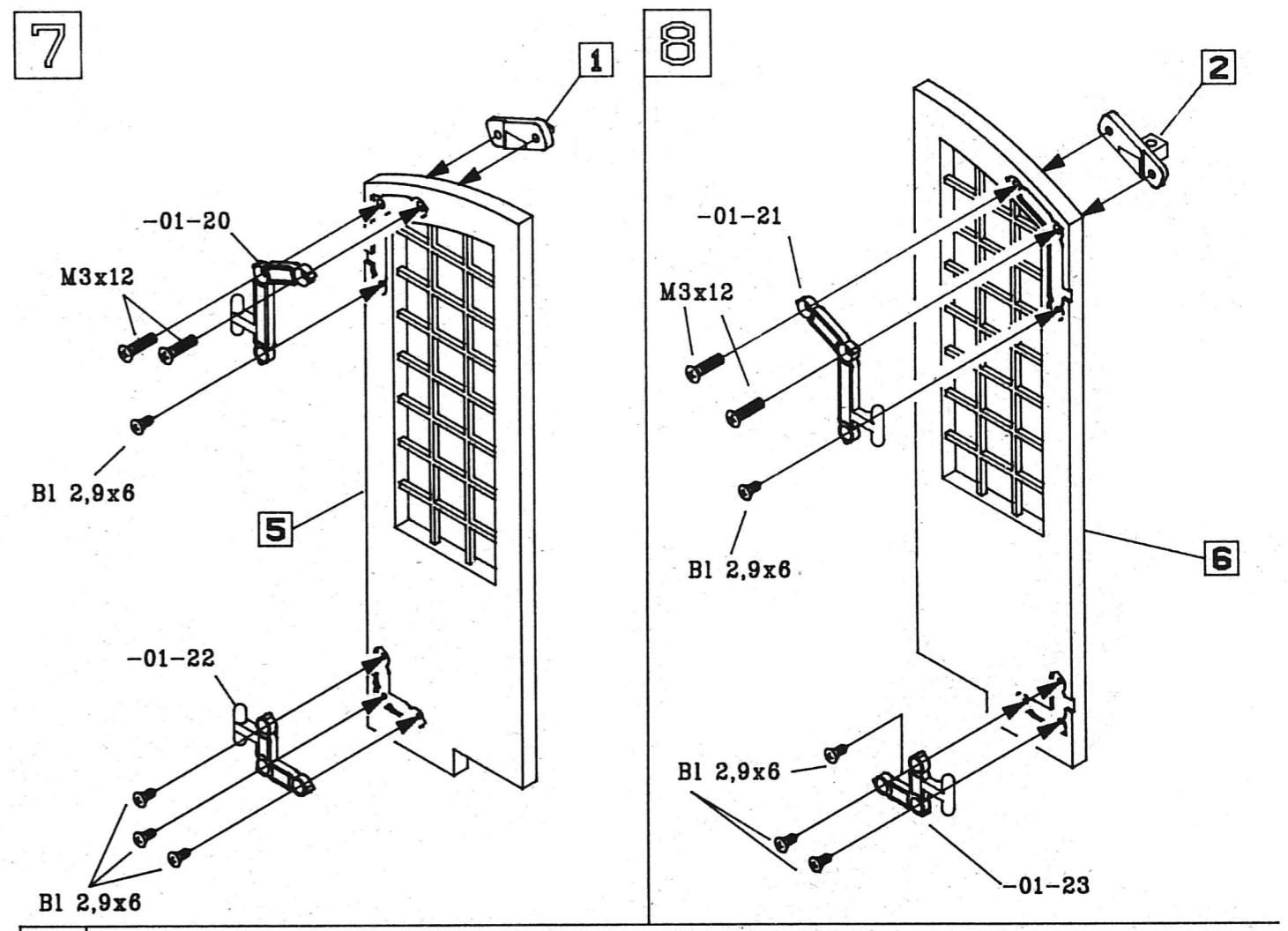
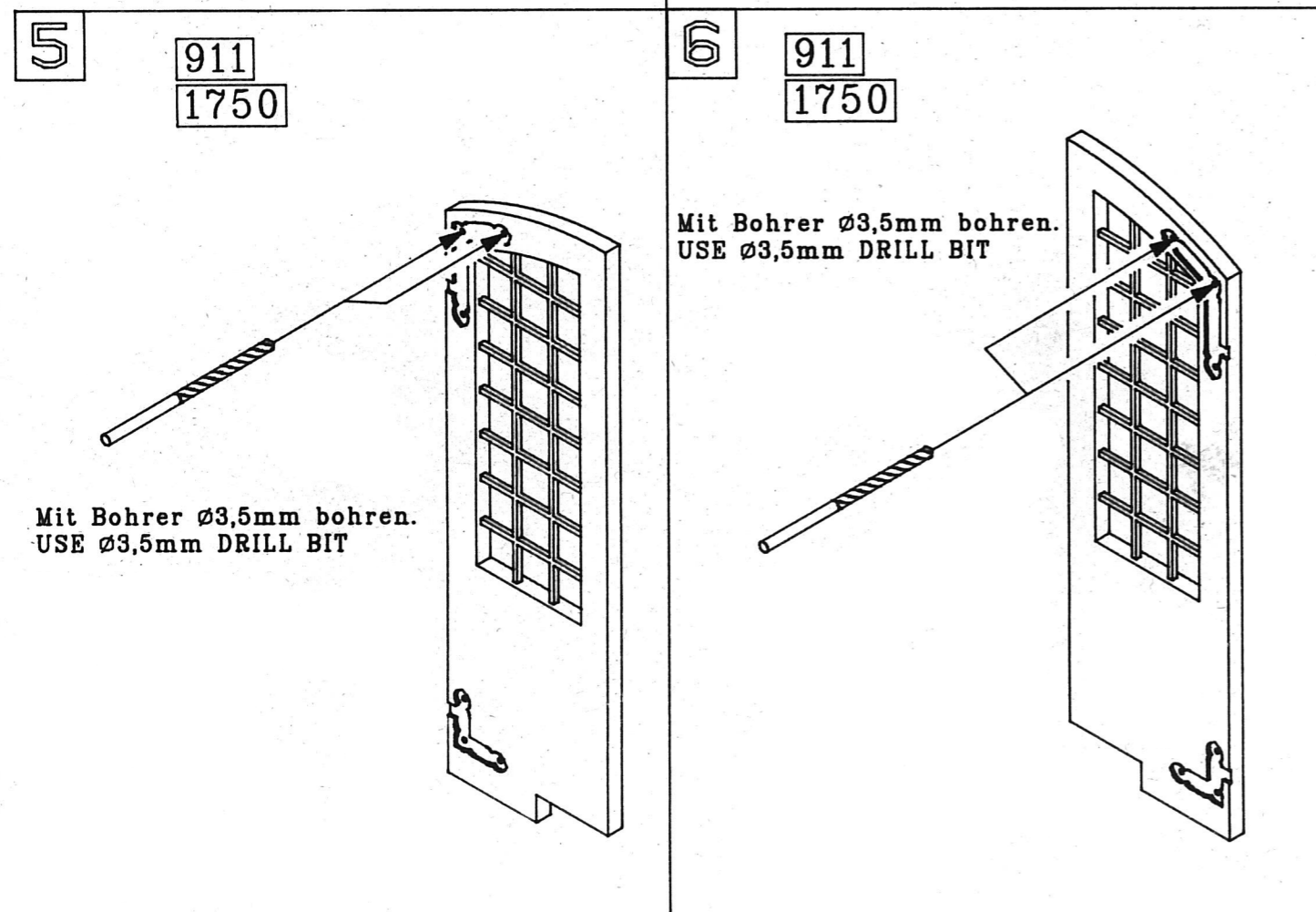
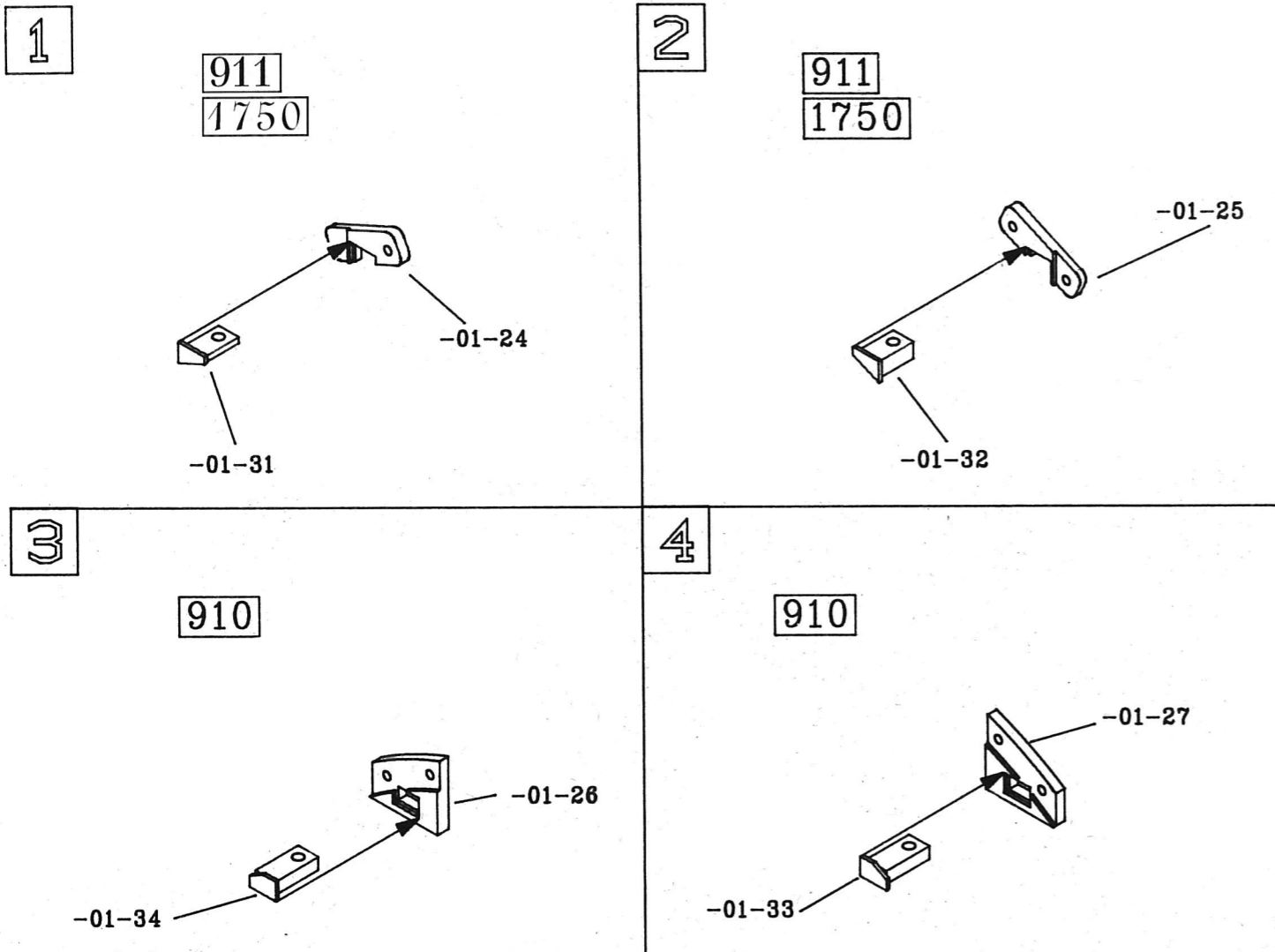
POLA G

BAUANLEITUNG INSTRUCTIONS MODE D'EMPLOI BOUWBSCHRIJVING

- (D)**
 - Verwenden Sie nur POLA - G - Cement.
 - Machen Sie sich vor dem Zusammenbau gut mit den Einzelteilen des Bausatzes vertraut.
 - Trennen Sie die Einzelteile mit einem scharfen Messer erst dann ab, wenn sie gebraucht werden. Verwenden Sie beim Zusammenbau wenig Kleber. Sie werden dann mehr Freude an einem sauberem POLA - Modell haben.
 - Sollte trotz werkseitiger sorgfältiger Prüfung ein Teil fehlen oder fehlerhaft sein, kreuzen Sie das Teil bitte auf der Bauanleitung an und schicken uns diese zu (**Adresse untenstehend**). Sie erhalten dann umgehend kostenlosen Ersatz.
- (F)**
 - Utilisez seulement la colle pour POLA - G - Cement.
 - Avant le montage, familiarisez-vous avec les différents éléments du kit.
 - Séparez les éléments avec un couteau tranchant seulement lorsque vous en avez besoin. Pour le montage, utilisez peu de colle. Une maquette POLA bien nette vous procurera davantage de plaisir.
 - Si, malgré nos contrôles approfondis, une pièce manquait ou était défectueuse indiquez la pièce en question par une croix sur les instructions de montage et envoyez-nous celles-ci (**adresse ci-contre**). Vous recevrez immédiatement une pièce de rechange gratuitement.
- (GB)**
 - Use only POLA - G - Cement.
 - Read the instructions carefully before starting to build.
 - Separate the individual parts with a sharp knife but not until you need them. Be sparingly with cement. Then you will have a clean POLA model which you will enjoy all the more.
 - If, despite the careful check made by our works, a part should be faulty or missing, please send us the assembly instructions with a cross beside the part in questions (**see address alongside**). We will send you a replacement free of charge.
- (NL)**
 - Gebruik alleen POLA - G - Cement.
 - Neem vóór dat u met uw bouwmodel begint de bouwvolgorde in de bouwbeschrijving even dooe.
 - Verwijder de onderdelen (bij voorkeur met een hobbymes) niet eerder van het gietstuk dan wanneer u deze nodig heeft. Gebruik zp weinig mogelijk lijm, dit komt het uiterlijk van uw model ten goede.
 - Indien er ondanks onze zorgvuldige controle een onderdeel ontbreekt of defect is, kruis dat het betreffende onderdeel op de bouwbeschrijving aan en stuur deze beschrijving naar ons toe (**adres hiernaast**). U ontvangt dan per omgaande gratis een nieuw onderdeel.

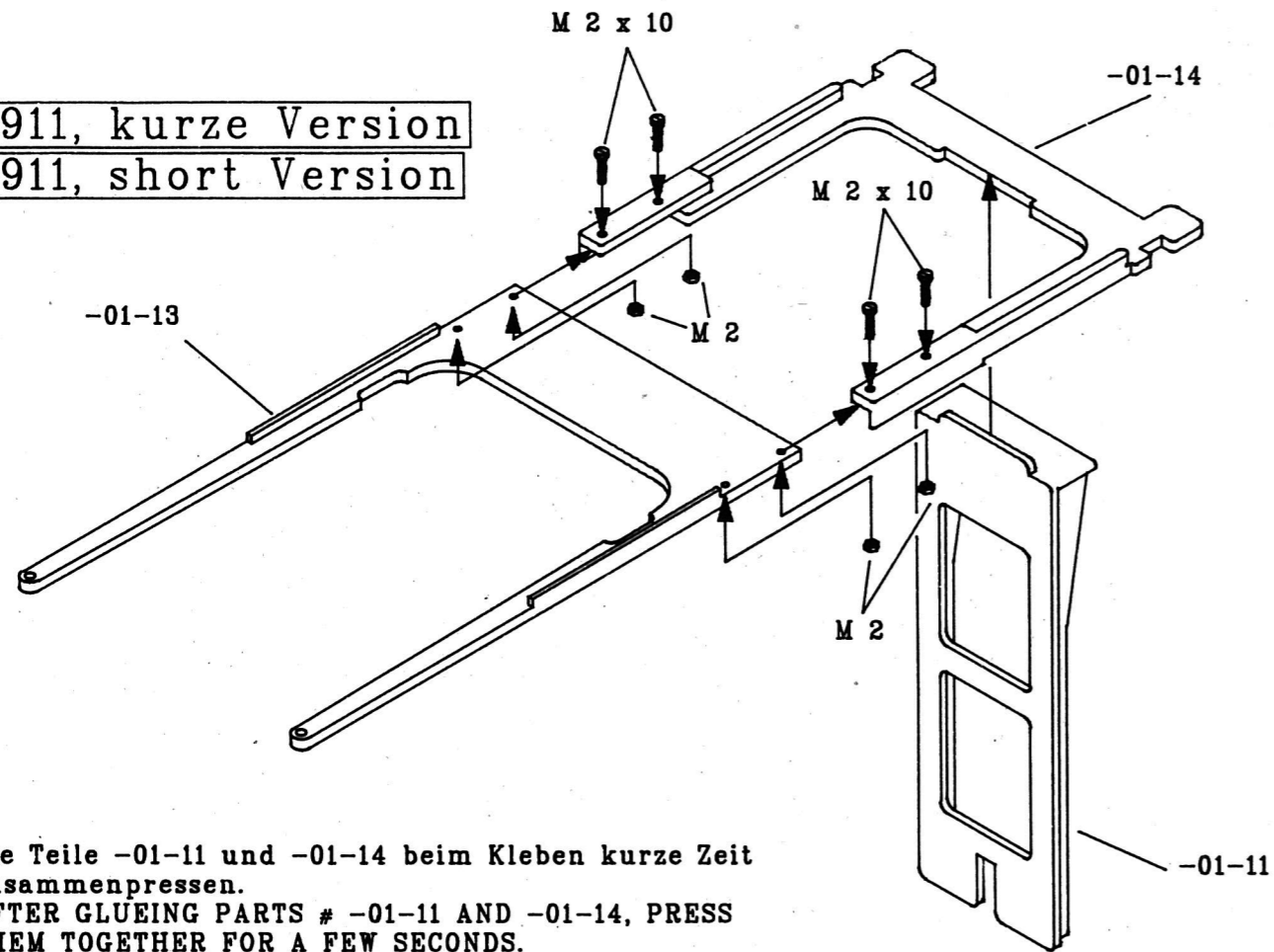
POLA Vertrieb Gebr. FALLER GmbH Postfach 11 20 78148 Gütenbach





14

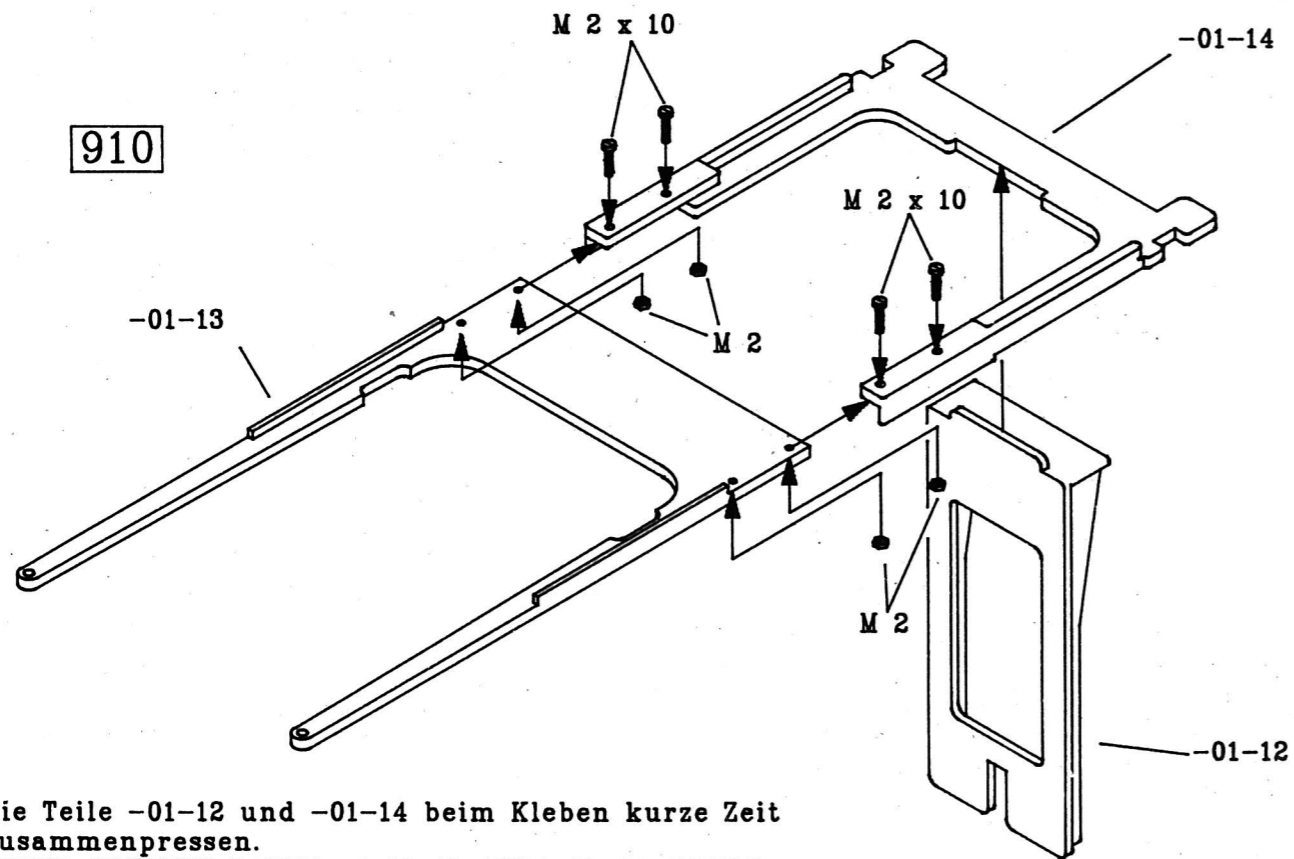
911, kurze Version
911, short Version



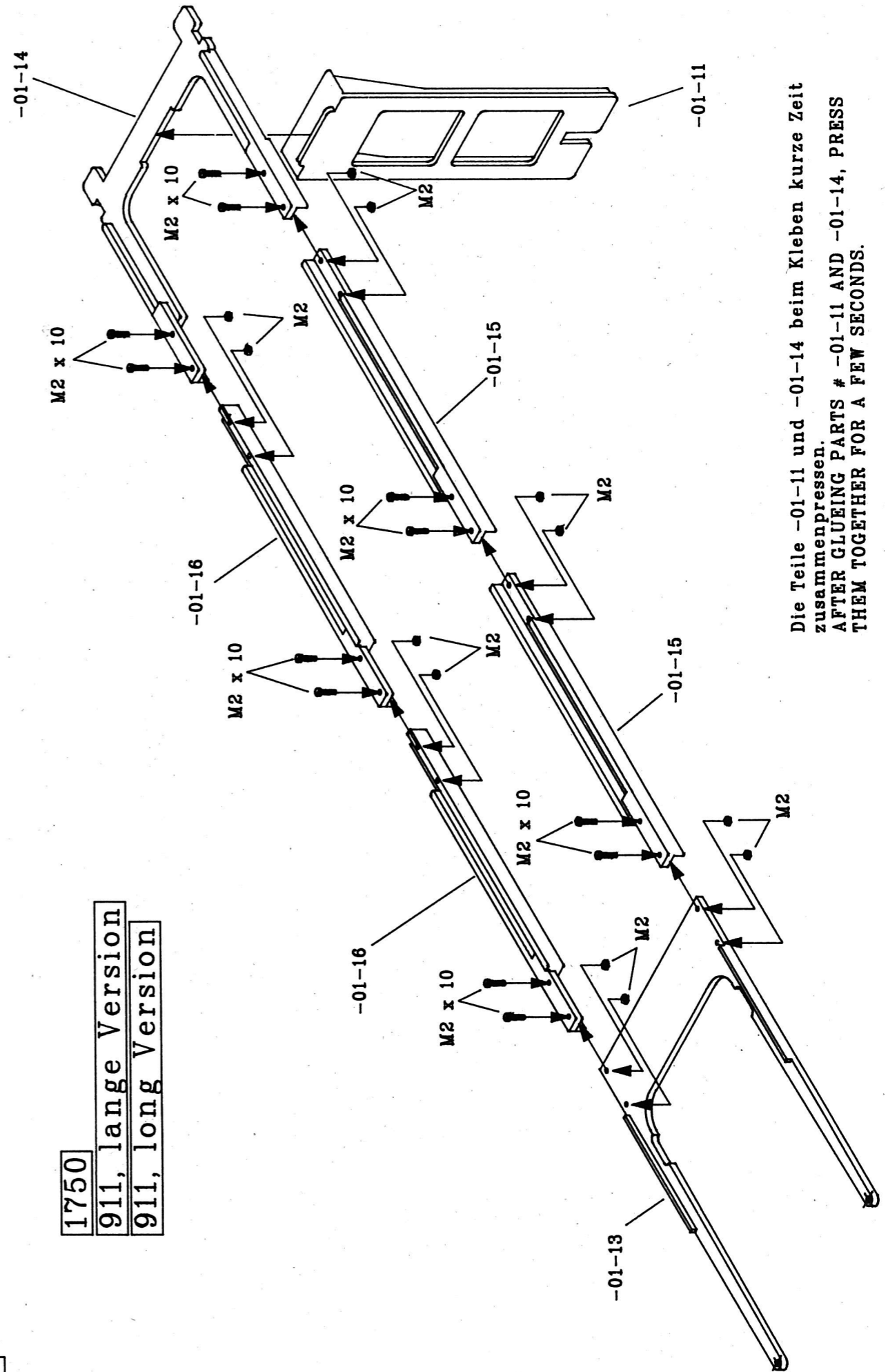
Die Teile -01-11 und -01-14 beim Kleben kurze Zeit zusammenpressen.
AFTER GLUEING PARTS # -01-11 AND -01-14, PRESS THEM TOGETHER FOR A FEW SECONDS.

15

910



Die Teile -01-12 und -01-14 beim Kleben kurze Zeit zusammenpressen.
AFTER GLUEING PARTS # -01-12 AND -01-14, PRESS THEM TOGETHER FOR A FEW SECONDS.

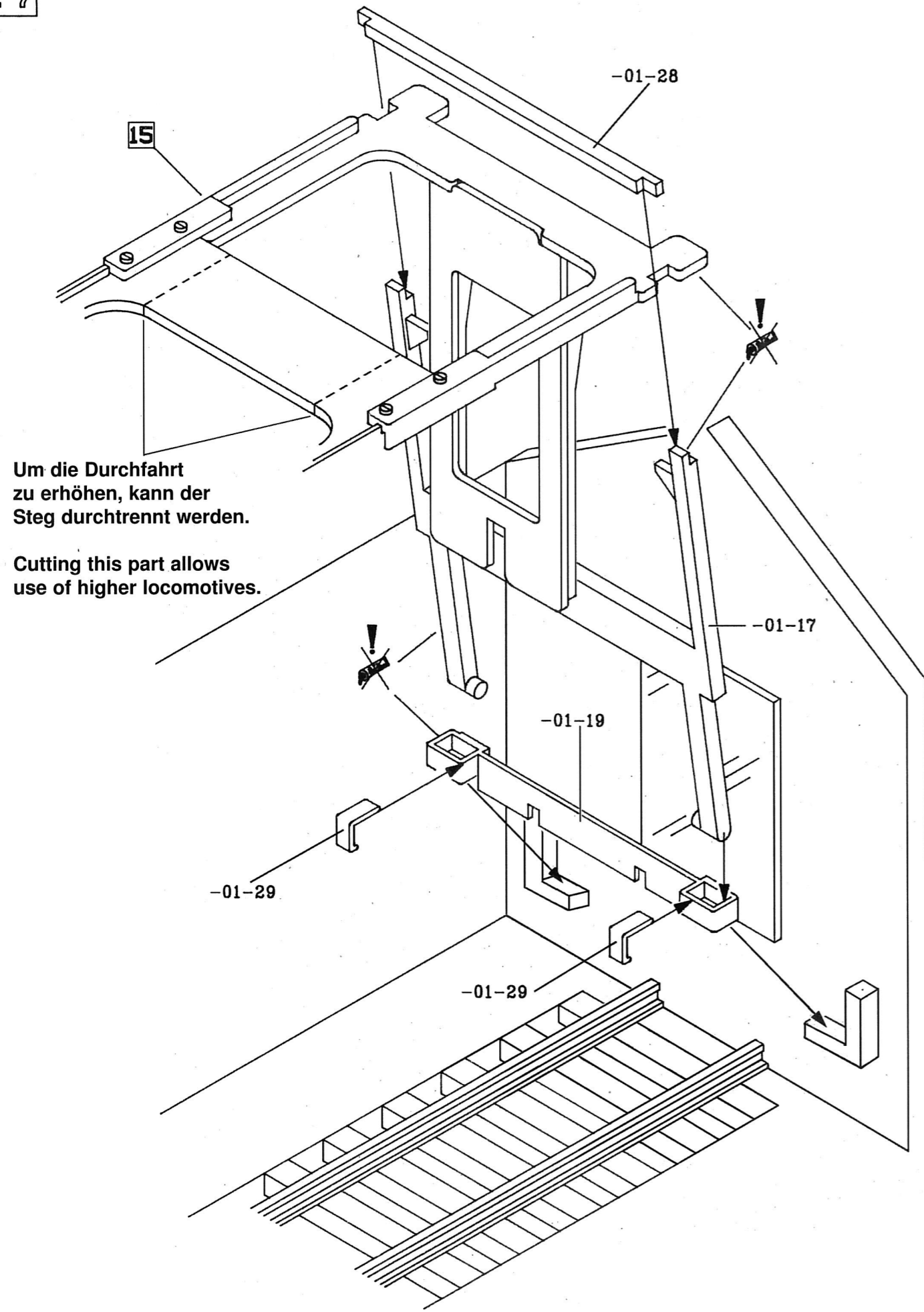


Die Teile -01-11 und -01-14 beim Kleben kurze Zeit zusammenpressen.
AFTER GLUEING PARTS # -01-11 AND -01-14, PRESS THEM TOGETHER FOR A FEW SECONDS.

1750
911, lange Version
911, long Version

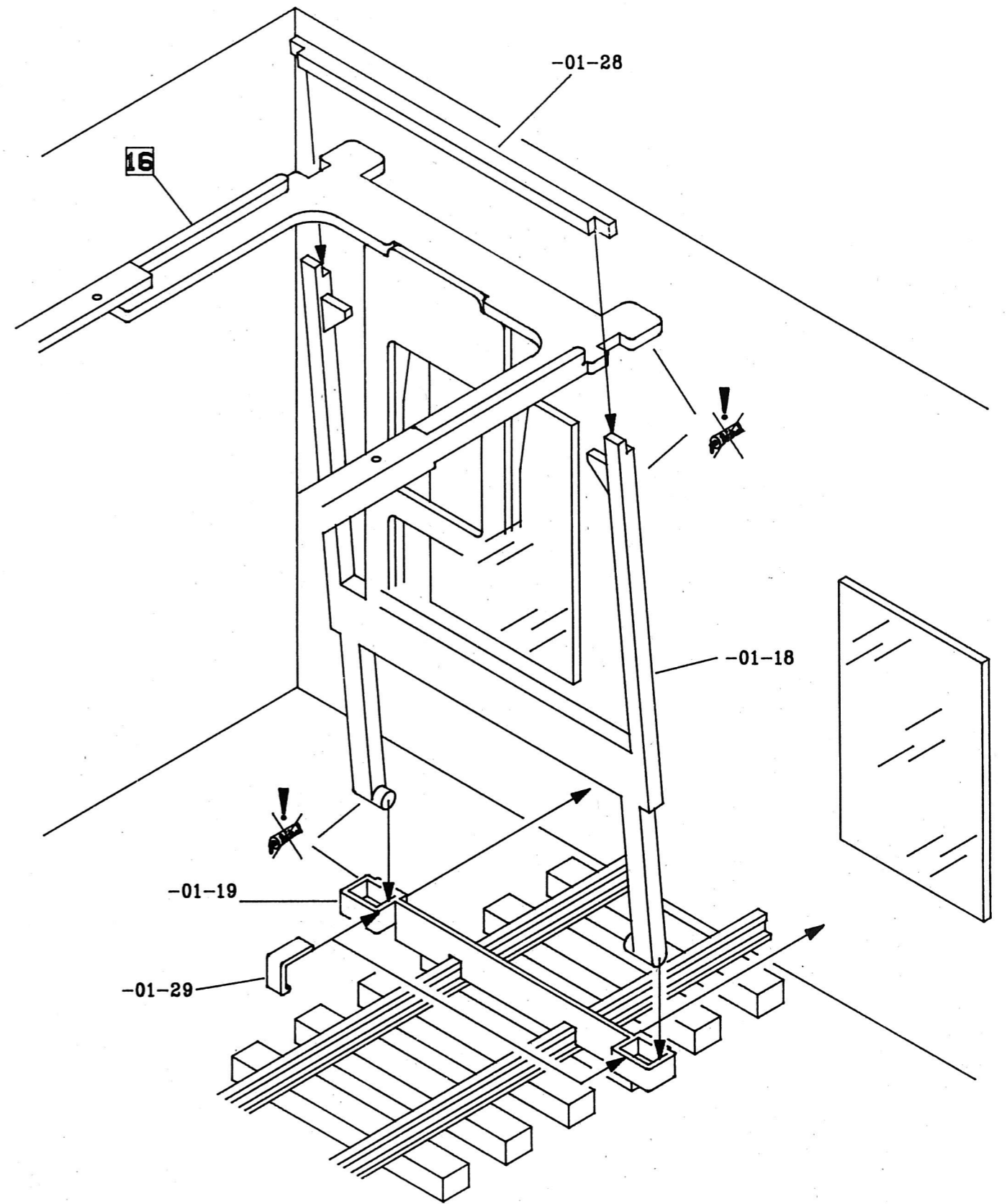
16

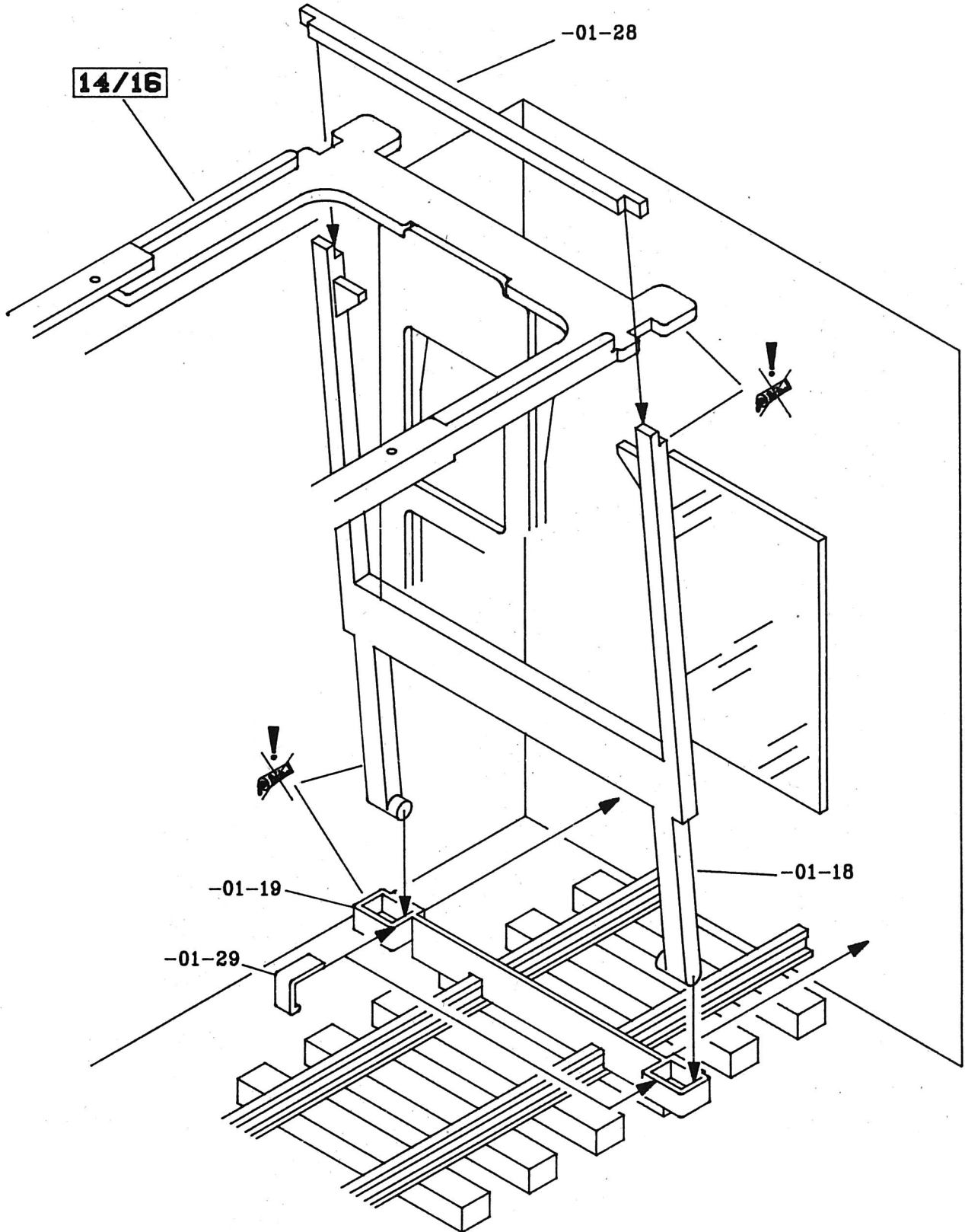
17



18

1750



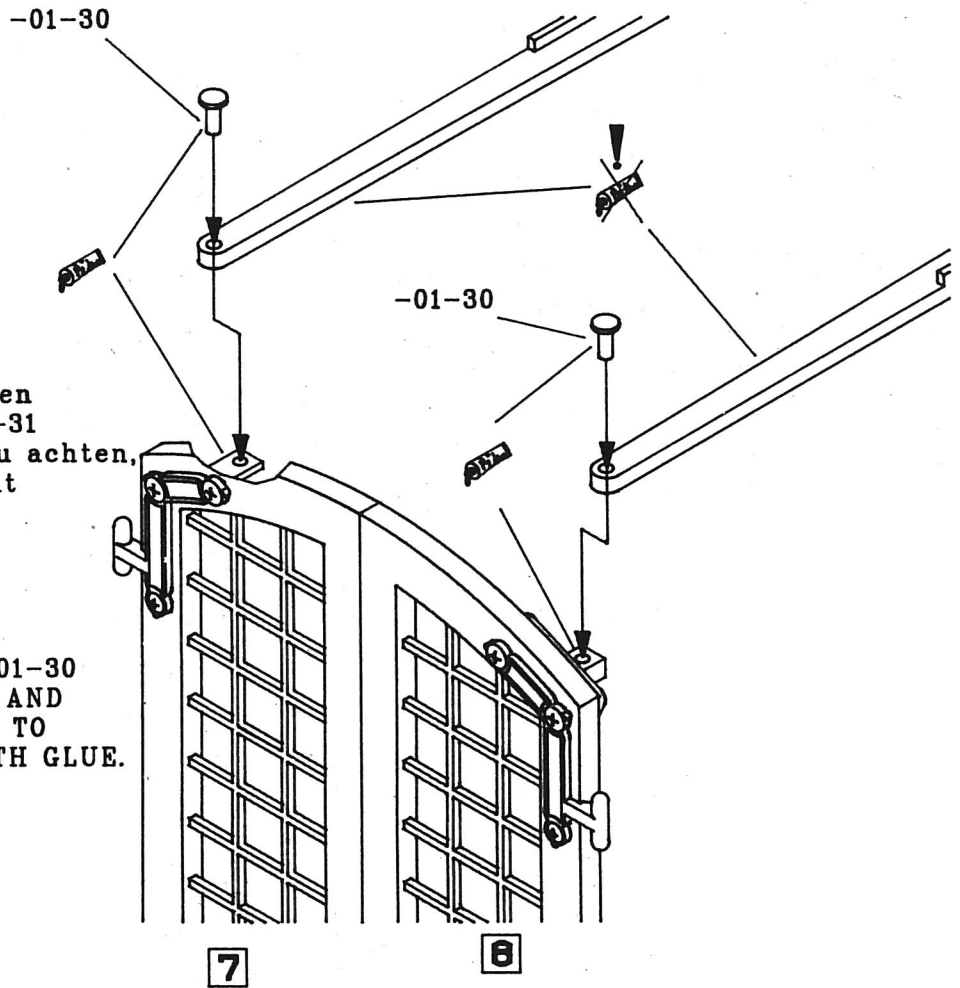


20

911
1750

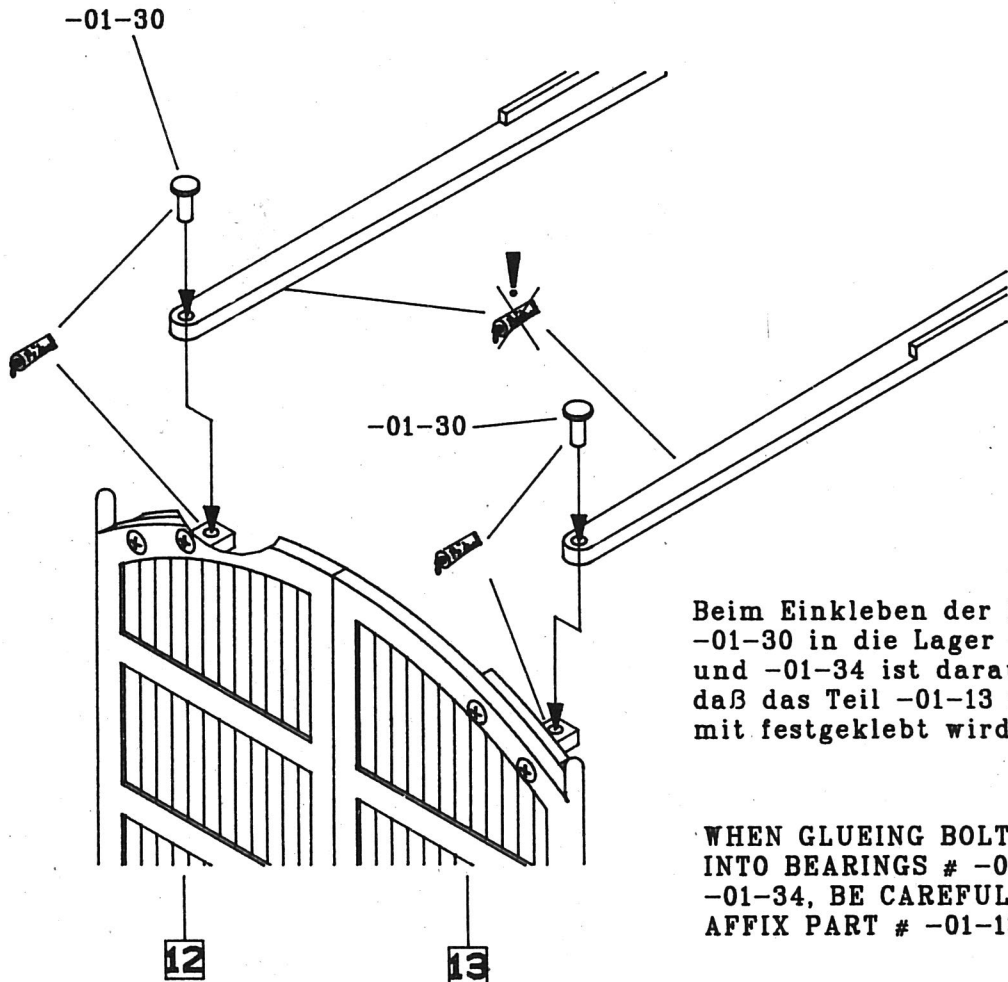
Beim Einkleben der Bolzen
-01-30 in die Lager -01-31
und -01-32 ist darauf zu achten,
daß das Teil -01-13 nicht
mit festgeklebt wird.

WHEN GLUEING BOLT # -01-30
INTO BEARINGS # -01-31 AND
-01-32, BE CAREFUL NOT TO
AFFIX PART # -01-13 WITH GLUE.



21

910



Beim Einkleben der Bolzen
-01-30 in die Lager -01-33
und -01-34 ist darauf zu achten,
daß das Teil -01-13 nicht
mit festgeklebt wird.

WHEN GLUEING BOLT # -01-30
INTO BEARINGS # -01-33 AND
-01-34, BE CAREFUL NOT TO
AFFIX PART # -01-13 WITH GLUE.