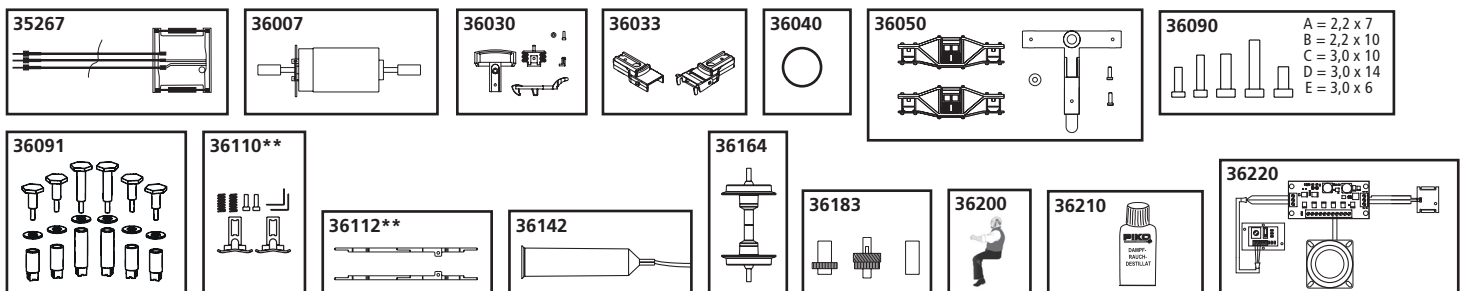
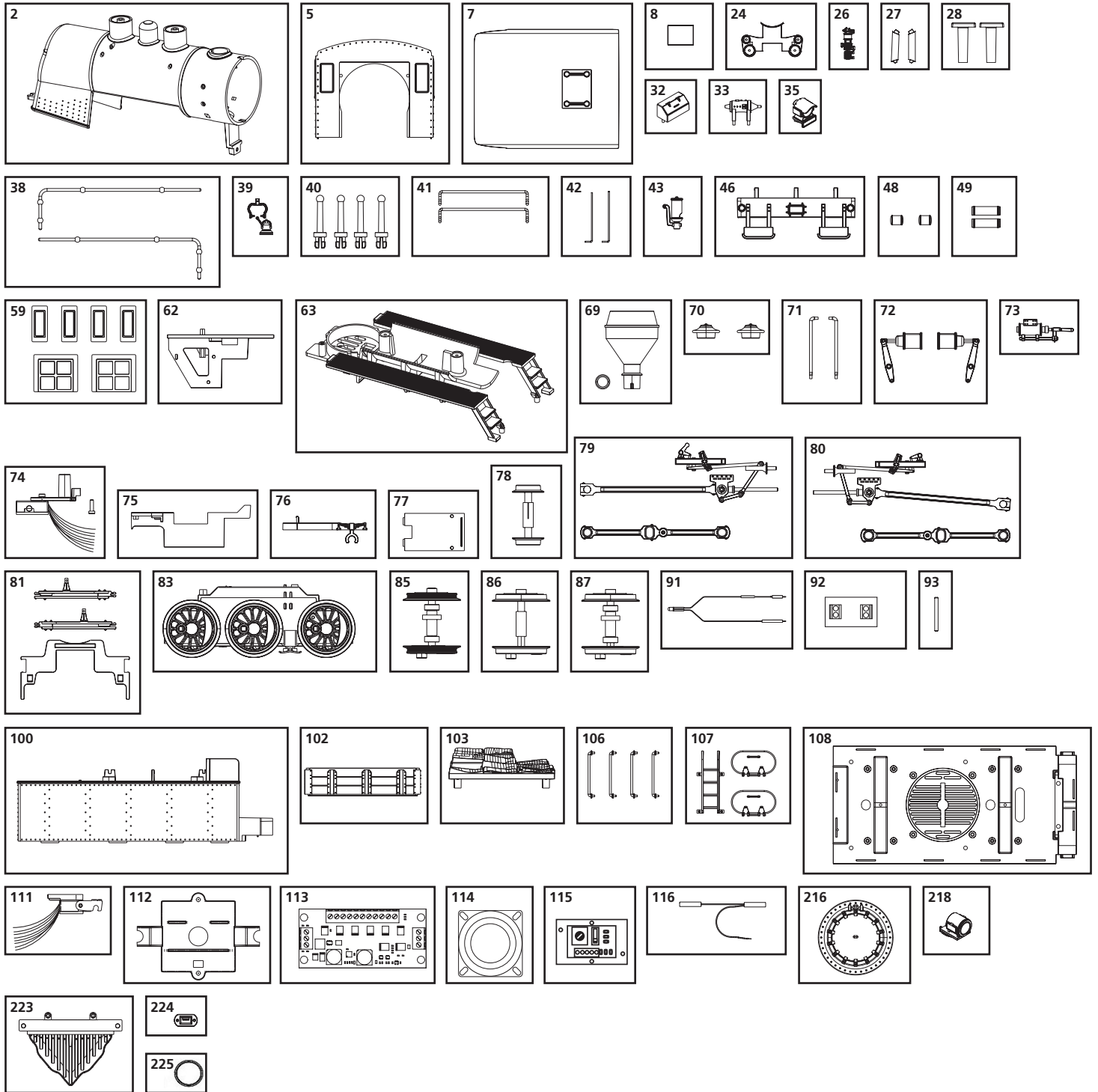


SPARE PARTS

Ersatzteile · Pièces détachées · Reserveonderdelen



#38235 C&S 3 Mogul Loco and Tender w sound and steam function

C&S 3 Dampflok mit Tender „Mogul“ mit Sound und Dampf

Bei Ersatzteilerforderung bitte immer die vollständige Ersatzteil-Nr. angeben. · Please order the wanted spare part with the complete spare part item number. · Lorsque vous commandez une pièce, veuillez bien nous donner la référence complète de la pièce. · Bij bestelling van een reserveonderdeel svp altijd het volledige onderdeelnummer opgeven.

0-24 V

Nr:	Description:	Bezeichnung:	Désignation:	Beschrijving:	PG*
38222-02	Boiler	Kessel	Chaudière	Ketel	11
38235-05	Cab	Führerhaus	Cabine	Machinistenhuis	11
38224-07	Roof	Dach	Toit	Dak	9
38224-08	Roof Vent	Dachabdeckung	Clapet de toit	Dakafdekking	6
38222-24	Cylinder	Zylinder	Cylindre	Cilinder	9
37100A-26	Air Pump	Luftpumpe	Pompe à air	Luchtpomp	7
37100A-27	Steam Pipes, 2 Pcs	Dampfrohr (2 St.)	Tuyaux vapeur x 2	Stoomleiding (2 st.)	7
37100A-28	Seats, 2 Pcs	Sitz (2 St.)	Siège (2 unités)	Machinistenstoel (2 stuks)	8
38100A-32	Tool Box	Werkzeugkasten	Boîte à outils	Gereedschapskist	6
37100A-33	Turbo Generator	Lichtmaschine	Appareil lumineux	Dynamo	6
38235-35	Lantern with Lense	Laterne mit Linse	Phare	Lantaarn met glas	8
38210-38	Handrails, Boiler (2 Pcs)	Handstangen, Kessel (2 St.)	Poignées (2 unités)	Handgrepen, ketel (2 stuks)	7
38103A-39	Bell Bracket and Bell	Glocke mit Glockenhalter	Cloche avec support	Bel met houder	8
38103A-40	Flag Posts, 4 Pcs	Flaggenhalter (4 St.)	Supports de drapeau x 4	Rangeerdersgreep (4 st.)	8
38100A-41	Coupler Lift Bar, 2 Pcs	Entkupplungsstange (2 St.)	Barres de dételage x 2	Ontkoppelmanifest (2 st.)	7
37410-42	Gearbox Contact Pins, 2 Pcs	Winkelkontakte Antriebsseinheit (2-tlg.)	Equerres pour fixation moteur (2 pièces)	Hoekcontacten aandrijfkast (2-delig)	5
38210-43	Whistle	Dampfpeife	Sifflet	Stoomfluit	7
38100A-46	End Beam	Pufferbohle	Traverse de tamponnement	Bufferbalk	9
38100A-48	Air Reservoir, 2 Pcs	Luftkessel (2 St.)	Citernes à air x 2	Luchtketel (2 st.)	7
38100A-49	Air Reservoir, 2 Pcs	Luftkessel (2 St.)	Citernes à air x 2	Luchtketel (2 st.)	7
38217-59	Set of Windows	Fenster	Fenêtres	Vensters	11
38235-62	Rear Sub-Frame	Bodenplatte hinten	Passerelle arrière	Bodemplaat achterzijde	8
38235-63	Main Frame	Bodenplatte vorne	Passerelle avant	Bodemplaat voorzijde	10
38214-69	Smoke Stack	Kobelschornstein	Cheminée	Schoorsteen	8
38214-70	Dome Covers, 2 Pcs	Domhaube (2 St.)	Dessus dôme tender (2 unités)	Afdekking voor dom (2 stuks)	7
38210-71	Boiler Braces, Set of 2	Kesselstangen (2 St.)	Barres de chaudière (2 unités)	Ketelstangen (2 stuks)	9
38210-72	Cylinder, Set of 2	Bremszylinder re. + li.	Cylindre de frein, droit, gauche	Remcilinder, links, rechts	7
38210-73	Power Reverse	Steuerungsantrieb	Embiellage	Drijfwerk	6
38210-74	Loco Rear Coupler Assembly	Lok-Tender-Kupplung, Lokseite	Attelage loco et tender	Koppeling lok met tender	12
38210-75	Front Subframe	Rahmenvorderteil	Châssis	Chassisdeel voorzijde	8
38210-76	Pilot Truck Frame	Vorläuferdeichsel	Timon	Dissel voorloopwiel	6
38210-77	Front Subframe Cover	Abdeckung Vorläuferdeichsel	Clapet de timon	Afdekkplaat dissel voorloopwiel	6
38210-78	Pilot Wheelset	Vorlauftradsatz	Essieux	Wielstel	12
38210-79	Rods and Valve Gear, Right	Steuerung rechts	Embiellage à droit	Drijfwerk rechts	12
38210-80	Rods and Valve Gear, Left	Steuerung links	Embiellage, à gauche	Drijfwerk links	12
38210-81	Crosshead Guides, Left & Right with Hanger	Steuerungsträger und Gleitbahn re. + li.	Bielles, glissière, droit, gauche	Steu en glijbaan schuifbeweging, re.-li.	9
38216-83	Gear box, Complete	Getriebe	Engrenage, complet	Aandrijving, compleet	23
38216-85	Wheelset with Gear & Traction Tires	Radsatz mit Zahnrad und Haftreifen	Essieux avec pignon + bandage	Wielstel met tandwiel + Antislipbanden	14
38216-86	Wheelset without Gear	Radsatz ohne Zahnrad	Essieux sans pignon	Wielstel zonder tandwiel	12
38216-87	Wheelset with Gear	Radsatz mit Zahnrad	Essieux avec pignon	Wielstel met tandwiel	13
38211-91	Wired LED	LED Beleuchtung	Led	LEDs	7
38211-92	PCB	Leiterplatte	Platine	Printplaat	8
37320-93	Idler Gear Shaft	Zahnradwelle	Lame	Tandwielas	7
38235-100	Tender Main Body	Tendergehäuse	Caisse de tender	Tender behuizing	13
38235-102	Tender Steel Sides	Tenderaufsatz	Rehausseur de tender	Tenderkast	7
38214-103	Wood load	Holzeinsatz Tender	Bassin de bois	Houtkast	8
38210-106	Tender Corner Handrail, 4 Pcs	Handstange Tender (4 St.)	Poignées, (4 pièces)	Handgrepen (4 st.)	9
38210-107	Tender Rear Ladder & 2 Hatch Covers	Leiter/Deckel (3-tlg.)	Échelle/Clapet	Trappen	8
38235-108	Tender Main Frame	Rahmen Tender	Chassis de tender	Tender chassis	11
38210-111	Tender Front Coupler Assembly	Lok-Tender-Kupplung Tenderseite	Attelage loco et tender	Koppeling lok met tender	12
38204-112	Cover vor reed switch assembly	Aufnahme Reedkontaktplatte	Caisse de contact reed	Behuizing Reedcontact	8
38211-113	Sound decoder	Sounddecoder	Decodeur de son	Sound decoder	25
38211-114	Loud-speaker	Lautsprecher	haut parleur étanche	luidspreker	12
38211-115	PCB w volume controle	Platine mit Lautstärkeregl	Plaque de conduites avec réglage du volume	Platine met volume regelaar	12
38211-116	Wiring Harness	Verteilerkabel	Câble de répartition	Verdeelkabel	7
38240-216	Smokebox Door	Rauchkammertür	Porte de boîte à fumée	Rookkastdeur	10
38235-218	Lantern Smokebox Door	Laterne Rauchkammertür	Phare Porte de boîte à fumée	Lantaarn Rookkastdeur	9
38235-223	Cow Catcher	Kuhfänger	Chasse-neige	Koe vanger	10
38235-224	Coupling Shaft (Cow Catcher)	Kuppelschacht (Kuhfänger)	Attelage (Chasse-neige)	Koppeling (Koe vanger)	6
38235-225	Shield Smokebox Door	Schild Rauchkammertür	Panneau Porte du fumeur	Afscherming Rookkastdeur	7
	Spare parts, standard range	Standard Ersatzteile	Pièces détachées standard	Standaardonderdelen	
35267	Reed Switch Assembly	Reedkontaktschalter	Contact Reed	Reedcontact	
36007	Motor with Worm Gears	Motor mit Schnecken	Moteur avec mandrin	Motor met wormwiel	
36030	Standard Loco Coupler, 1 Pc	Kupplung komplett	Attelage, complet	Koppeling, volledig	
36033	Rigid Coupler	Ganzzug-Kupplung	Attelage	Koppeling	
36040	Traction Tyres (set of 4)	Haftreifen (4 Stück)	Bandage (4 unités)	Antislipbanden (4 stuks)	
36050	Arch Bar Truck Frame (set of 2)	Drehgestell Arch Bar (2 Stück)	Arch Bar Bogy (2 unités)	Arch Bar draaistel (2 stuks)	
36090	Screws, 20 Pcs, 5 Sizes	Schrauben-Set (20-tlg./5 Größen)	Jeu de vis	Set schroeven	
36091	Crankpins	Kurbelbolzen Mogul hell	Boulon de manivelle	Bouten	
36110**	Pick-Up Shoes, 2 Pieces	Schienenschleifer (2 Sets)	Contact de rails (2 unités)	Railsleepcontact (2 sets)	
36112**	Wheel Wipers, Left & Right	Radsatzkontakt re. + li.	Contacts d'essieux (droit & gauche)	Wielcontact rechts en links	
36142	Smoke Unit, 5 V	Dampfgenerator, 5 V	Générateur de fumée, 5 V	Rookgenerator, 5 V	
36164	Metal Wheelset (2 Pcs)	Radsatz Metall (2 Stück)	Essieux métalliques (2 unités)	Metalen wielstel (2-delig)	
36183	Gear Set (set of 3)	Zahnradset (3-tlg.)	Roues dentées (3 unités)	Tandwielset (3 stuks)	
36200	Engineer Figure	Lokführer bemalt	Conducteur de locomotive	Machinistenfiguur	
36210	Smoke & Cleaning Fluid, 250 ml	Dampföl 250 ml	Liquide fumigène, 250 ml	Rookvloeistof, 250 ml	
36220	Steam Sound Kit	Dampf-Sound Kit	Module de son	Soundmodule	

*Preisgruppe *price category *catégorie de prix *Priscategorie ** Verschleißteil - Wearing part - Pièce d'usure

38235-90-7001