

Bauanleitung für „Modellbahnshop“, Bestell-Nr. 2418
Instructions for „Model Railway Shop“, No. 2418
Instructions d'assemblage pour „Shop de Tains Minatures“, No. 2418
Bouwbeschrijving voor „treinenwinkel“, No. 2418
Instrucciones de montaje para „Tienda de modelismo“, No. 2418
Instruzione per la costruzione „Negozio di modellismo ferroviario“, No. 2418

Bitte legen Sie die Einzelteile nach Buchstabengruppen zusammen und beginnen Sie dann den Zeichnungen entsprechend mit dem Zusammenbau.

Arrange the individual parts by letter groups, and then begin assembling in accordance with the drawings.

Pour l'assemblage, il faut suivre l'ordre alphabétique des dessins, et dans chaque dessin l'ordre numérique des pièces.

De onderdeelen volgens lettergroepen indelen en overeenkomstig de afbeeldingen monteren.

Ordenar las piezas por el orden de las letras indicadas para empezar con el montaje siguiendo el croquis.

Prego mettere insieme i pezzi singoli secondo gruppi alfabetici, poi cominciare il montaggio corrispondente ai disegni.

Inhalt / Contents / Contenu / Inhoud

10881 = 2x	58270 = 1x	58277 = 1x	58283 = 1x	61627 = 1x
57311 = 4x	58271 = 1x	58278 = 2x	58284 = 1x	61628 = 3x
57312 = 1x	58272 = 1x	58279 = 1x	58289 = 1x	61629 = 2x
57313 = 1x	58273 = 1x	58280 = 1x	61523 = 1x	
57314 = 2x	58275 = 2x	58281 = 1x	61625 = 1x	
58269 = 2x	58276 = 1x	58282 = 2x	61626 = 1x	

Unsere Erzeugnisse entsprechen den Sicherheitsanforderungen an Spielzeug und dürfen deshalb das Verbandszeichen **DIN** tragen.

Wir verwenden den recyclingfähigen Kunststoff **Polystyrol** 

Zum Erwerb dieses **VOLLMER**-Bausatzes gratulieren wir Ihnen. Sie haben beim Zusammenfügen bestimmt viel Freude, weil alles packt und somit keine Nacharbeit erforderlich ist.

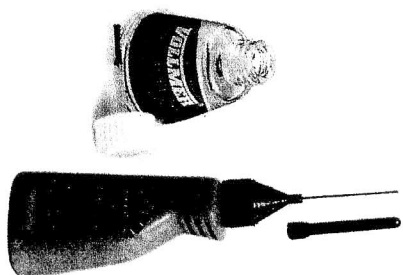
Ein erstklassiger Kunststoff-Kleber gehört dazu, um jede Enttäuschung auszuschließen.

VOLLMER Supercement S 30 und **Supranol 2000** - die giftfreien Supertkleber - kleben sauber und verschweißen dauerhaft. Durch hohen Verzögerungseffekt wird vorzeitiges Austrocknen verhindert.

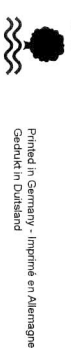
Supercement S 30 mit handlichem Pinselferschluss für großflächige Teile.

Supranol 2000 mit Feinkantüle für punktgenaues Arbeiten in der ergonomisch richtig geformten Flasche.

Irrtum und Änderungen vorbehalten.

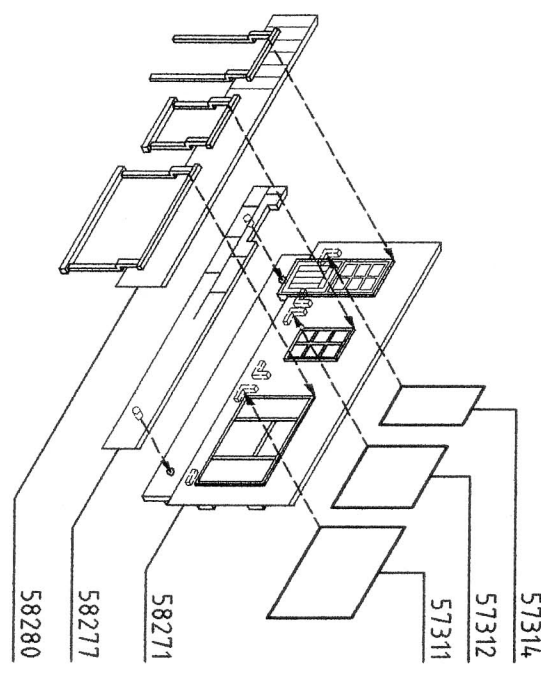


Vollmer GmbH & Co. KG, Postfach 400920, D-70409 Stuttgart

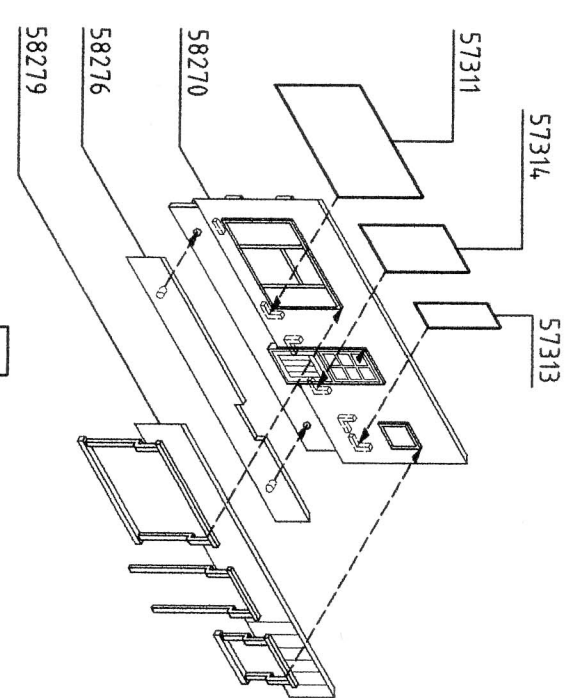


Printed in Germany - Imprimé en Allemagne
 Gedruckt in Deutschland

A

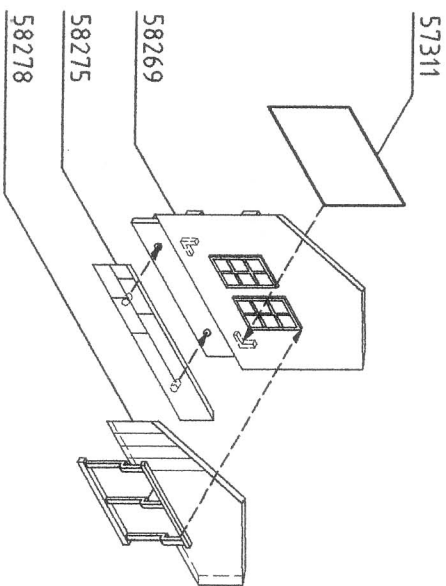


B

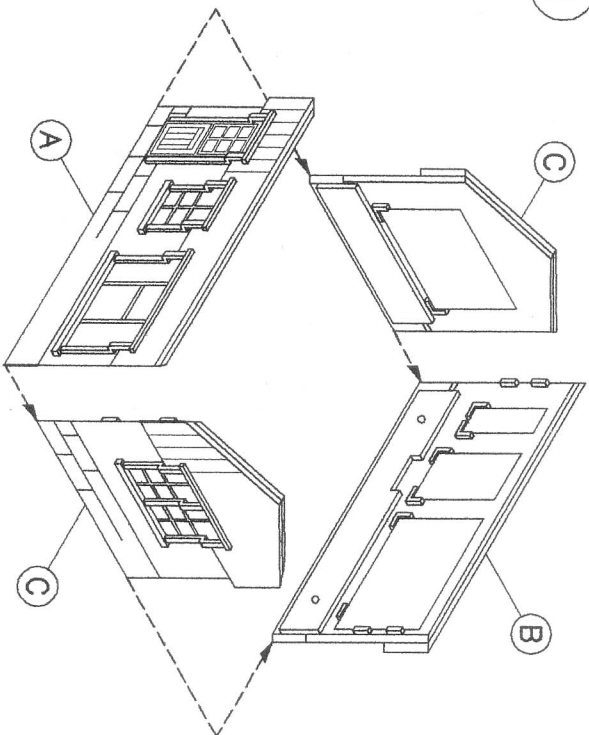


2

C 2x

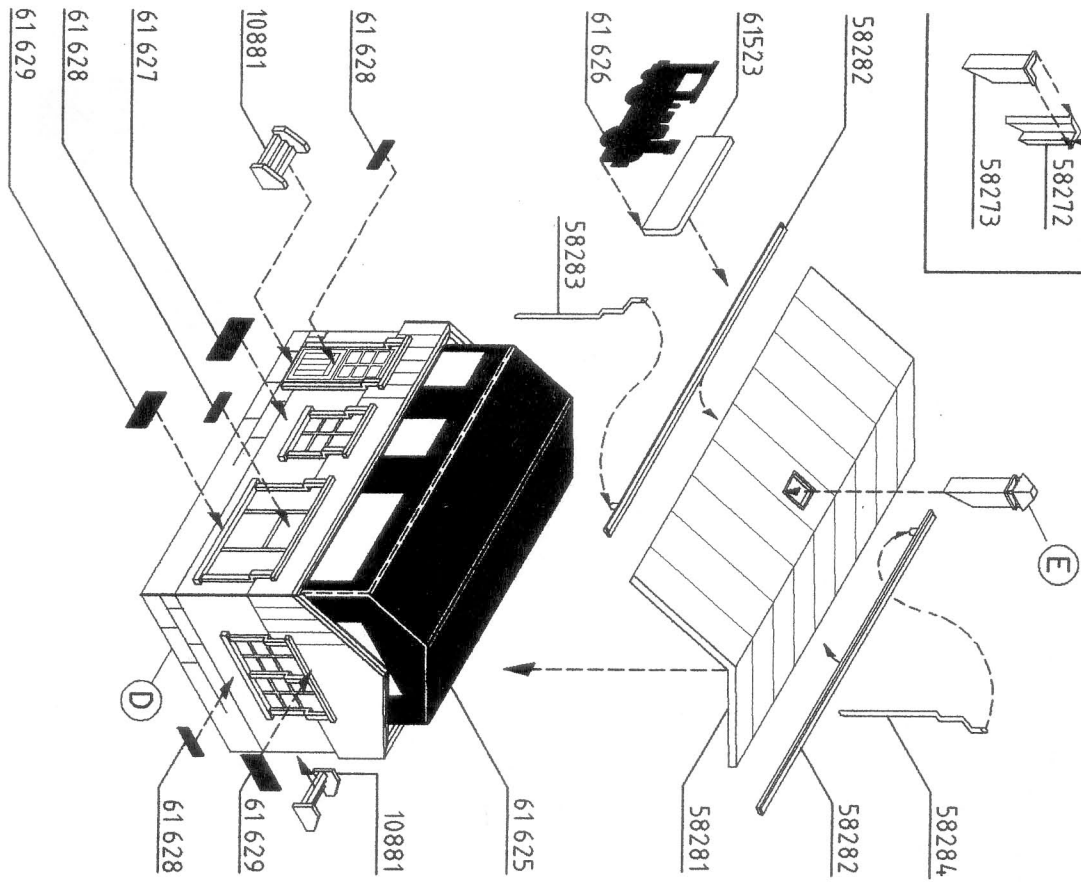
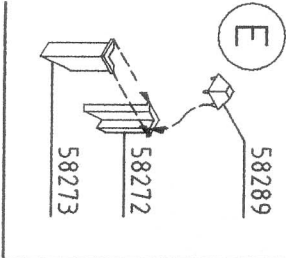


D



3

E



4