

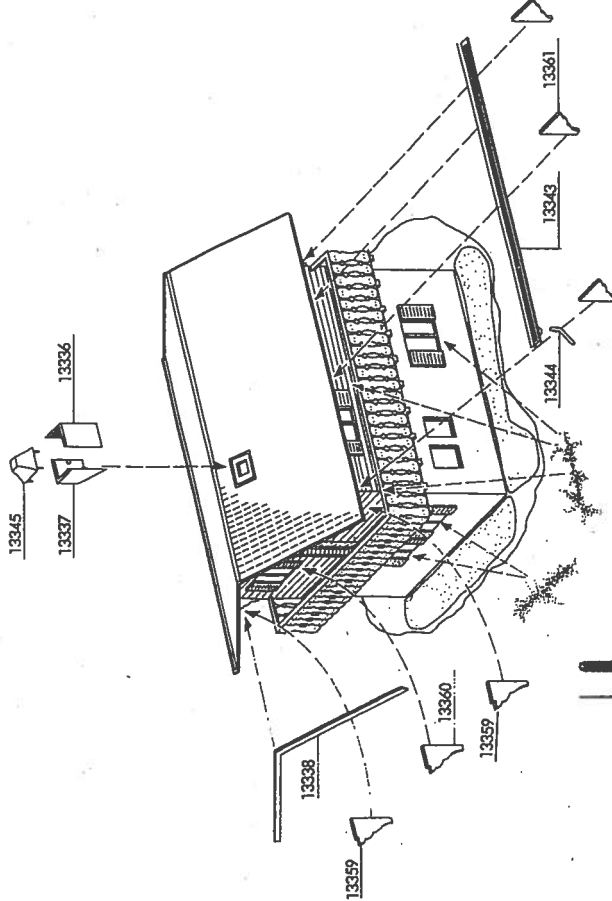
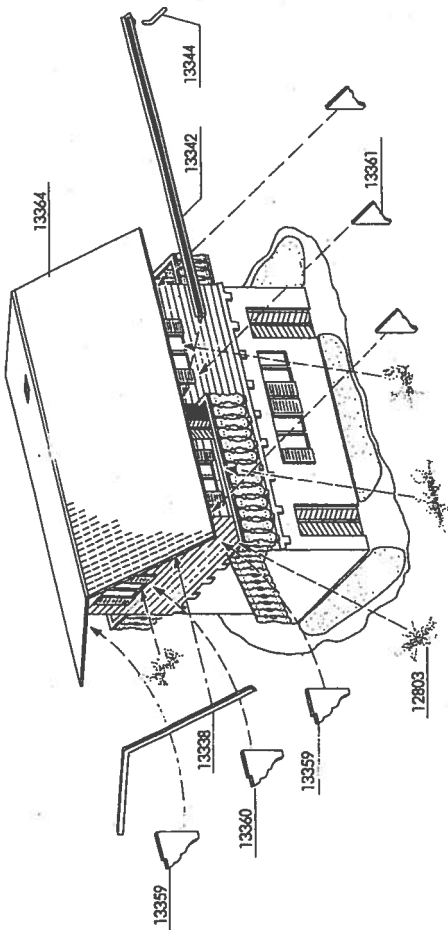
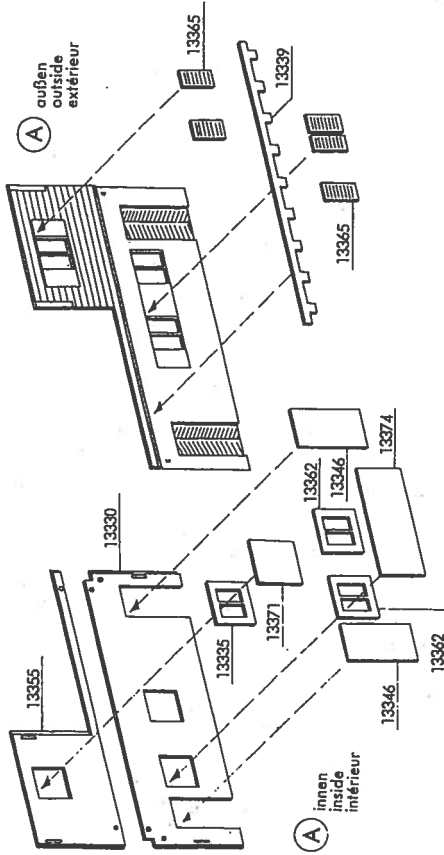
**Bauanleitung für „Haus Wetterstein“, Nr. 3703**  
**Instructions for „Weatherstone House“, No. 3703**  
**Instructions d'assemblage pour „Maison Wetterstein“, No. 3703**  
**Bouwbeschrijving voor „Chalet“, No. 3703**  
**Instruccion de montaje para „Casita“, No. 3703**  
**Istruzione per la costruzione „Chalet Wetterstein“, No. 3703**

Bitte legen Sie die Einzelteile nach Buchstabengruppen zusammen und beginnen Sie dann den Zeichnungen entsprechend mit dem Zusammenbau.  
 Arrange the individual parts by letter groups, and then begin assembling in accordance with the drawings.  
 Pour l'assemblage, il faut suivre l'ordre alphabétique des dessins, et dans chaque dessin l'ordre numérique des pièces.

De onderdeelen volgens lettergroepen indelen en overeenkomstig de afbeeldingen monteren.  
 Ordenar las piezas por el orden de las letras indicadas para empezar con el montaje siguiendo el croquis.  
 Prego mettere insieme i pezzi singoli secondo gruppi alfabetici, poi cominciare il montaggio corrispondente al disegno.

Inhalt/Contents/Contenu/inhoud						
12803 = 1x	13336 = 1x	13345 = 1x	13354 = 1x	13363 = 1x	13372 = 1x	13379 = 1x
13328 = 1x	13337 = 1x	13346 = 3x	13355 = 1x	13364 = 1x	13373 = 1x	13374 = 1x
13329 = 1x	13338 = 2x	13347 = 1x	13356 = 1x	13365 = 21x	13375 = 1x	
13330 = 1x	13339 = 1x	13348 = 1x	13357 = 1x	13366 = 1x		
13331 = 1x	13340 = 2x	13349 = 1x	13358 = 1x	13367 = 2x		
13332 = 1x	13341 = 1x	13350 = 1x	13359 = 4x	13368 = 1x		
13333 = 1x	13342 = 1x	13351 = 1x	13360 = 2x	13369 = 2x		
13334 = 1x	13343 = 1x	13352 = 1x	13361 = 6x	13370 = 1x		
13335 = 6x	13344 = 2x	13353 = 1x	13362 = 5x	13371 = 7x		

Unsere Erzeugnisse entsprechen den Sicherheitsanforderungen an Spielzeug und dürfen deshalb das Verbandszeichen DIN tragen.  
 Wir verwenden den recyclefähigen Kunststoff Polystyrol 

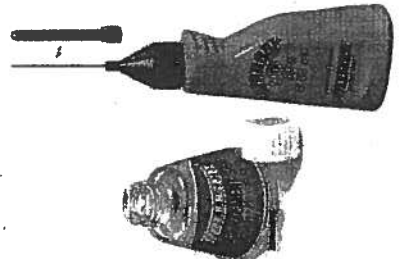


Zum Erwerb dieses VOLLMER-Bausatzes gratulieren wir Ihnen. Sie haben beim Zusammenfügen bestimmt viel Freude, weil alles paßt und somit keine Nacharbeit erforderlich ist.

Ein erstklassiger Kunststoff-Kleber gehört dazu, um jede Enttäuschung auszuschließen.

VOLLMER Superzement S 30 und Supranol 2000 - die giftfreien Superkleber - kleben sauber und verschweißen dauerhaft. Durch hohen Verzügeffekt wird vorzeitiges Austrocknen verhindert.

Supranol S 30 mit handlichem Pinselferschlöß für großflächige Teile. Supranol 2000 mit Feinkanüle für punktgenaues Arbeiten in der ergonomisch richtig geformten Flasche. Irrtum und Änderungen vorbehalten.



CE Vollmer GmbH & Co. KG, Postfach 40.09.20, D-70409 Stuttgart



Printed in Germany - Imprimé en Allemagne  
 Gedruckt in Deutschland

