

**Bauanleitung für „Café“, Bestell-Nr. 7650**  
**Instructions for „Coffee House“, No. 7650**  
**Instructions d'assemblage pour „Café Romantique“, No. 7650**  
**Bouwbeschrijving voor „Romantisch restaurant“, No. 7650**  
**Instruções de montagem para „Café romântico“, No. 7650**  
**Instruizione per la costruzione „Casa con romantico caffè“, No. 7650**

Bitte legen Sie die Einzelteile nach Buchstabengruppen zusammen und beginnen Sie dann den Zeichnungen entsprechend mit dem Zusammenbau.

Arrange the individual parts by letter groups, and then begin assembling in accordance with the drawings.

Pour l'assemblage, il faut suivre l'ordre alphabétique des dessins, et dans chaque dessin l'ordre numérique des pièces.

De onderdelen volgens lettergroepen indelen en overeenkomstig de afbeeldingen monteren.

Ordenar las piezas por el orden de las letras indicadas para empezar con el montaje siguiendo el croquis.

Prego mettere insieme i pezzi singoli secondo gruppi alfabetici; poi cominciare il montaggio corrispondente ai disegni.

Inhalt / Contents / Contenu / Inhoud				
24543 = 1x	24566 = 2x	24610 = 8x	24631 = 3x	24655 = 2x
24544 = 1x	24567 = 1x	24611 = 12x	24632 = 1x	24656 = 1x
24546 = 1x	24568 = 2x	24612 = 7x	24633 = 26x	24657 = 1x
24547 = 1x	24570 = 1x	24614 = 1x	24635 = 2x	24658 = 1x
24549 = 1x	24572 = 1x	24615 = 1x	24636 = 2x	24659 = 2x
24550 = 2x	24573 = 1x	24595 = 2x	24637 = 4x	24660 = 1x
24551 = 1x	24574 = 1x	24596 = 7x	24638 = 3x	24661 = 1x
24552 = 1x	24575 = 1x	24597 = 1x	24639 = 4x	24662 = 1x
24553 = 1x	24576 = 1x	24598 = 1x	24640 = 1x	24663 = 1x
24554 = 4x	24577 = 2x	24599 = 1x	24641 = 1x	35947 = 1x
24555 = 2x	24578 = 1x	24601 = 1x	24642 = 2x	
24557 = 1x	24579 = 2x	24602 = 1x	24643 = 1x	
24558 = 2x	24580 = 2x	24602 = 1x	24644 = 1x	
24559 = 1x	24581 = 2x	24603 = 1x	24645 = 1x	
24560 = 24x	24582 = 1x	24604 = 2x	24625 = 1x	
24562 = 2x	24583 = 1x	24605 = 1x	24626 = 1x	
24563 = 2x	24585 = 1x	24606 = 1x	24627 = 1x	
24564 = 4x	24586 = 1x	24607 = 1x	24629 = 1x	
24565 = 2x	24587 = 4x	24609 = 16x	24630 = 12x	

Unsere Erzeugnisse entsprechen den Sicherheitsanforderungen an Spielzeug und dürfen deshalb das Verbandszeichen **DIN** tragen.



Wir verwenden den recycelbaren Kunststoff Polystyrol . Zum Erwerb dieses **VOLLMER**-Bausatzes gratulieren wir Ihnen. Sie haben beim Zusammenfügen bestimmt viel Freude, weil alles paßt und somit keine Nacharbeit erforderlich ist.

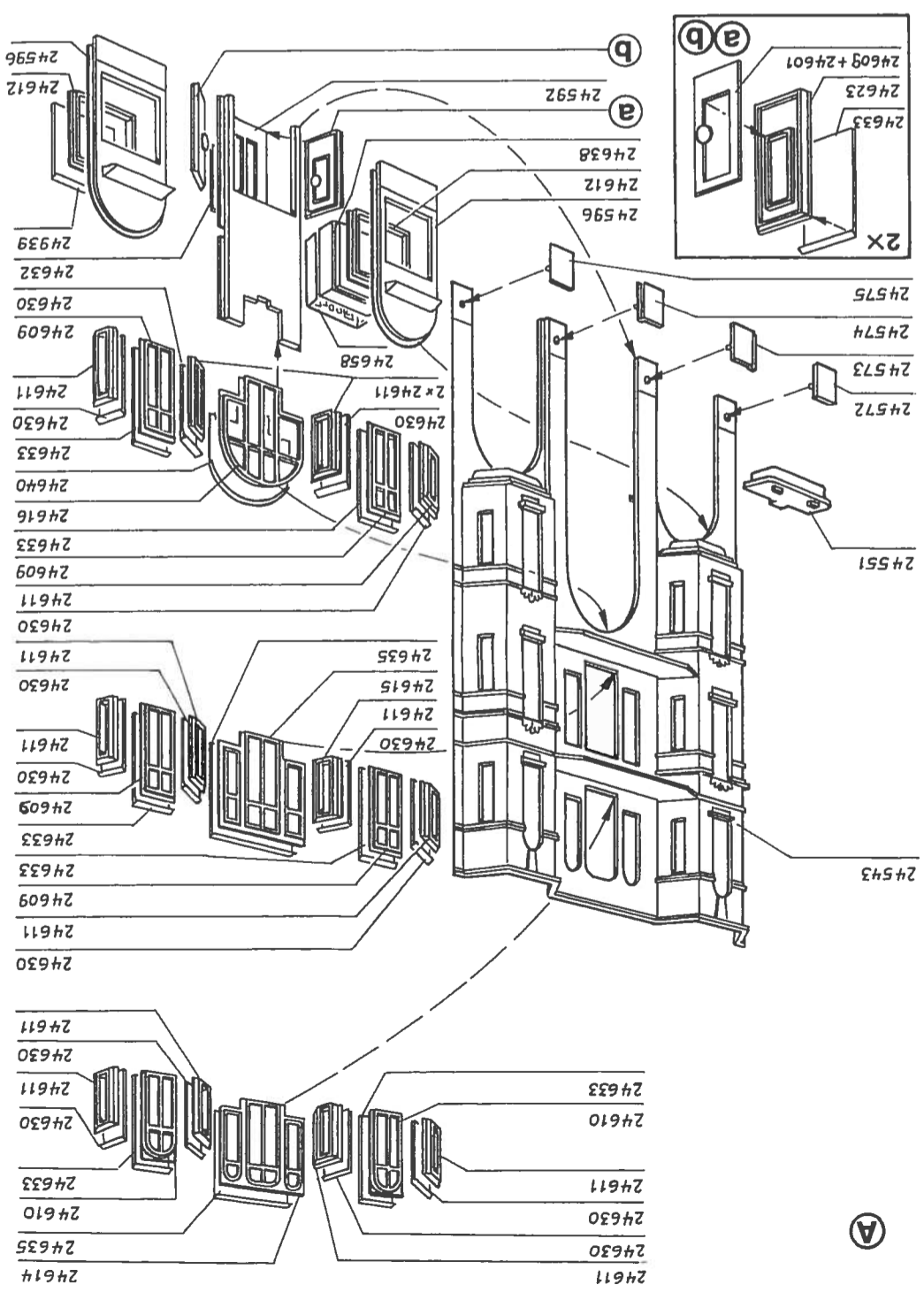
Ein erstklassiger Kunststoff-Kleber gehört dazu, um jede Enttäuschung auszuschließen (nicht im Bausatz enthalten).

**VOLLMER Superzement S 30** und **Supranol 2000** - die giftfreien Superkleber kleben sauber und verschweißen dauerhaft. Durch hohen Verzögerungseffekt wird vorzeitiges Austrocknen verhindert.

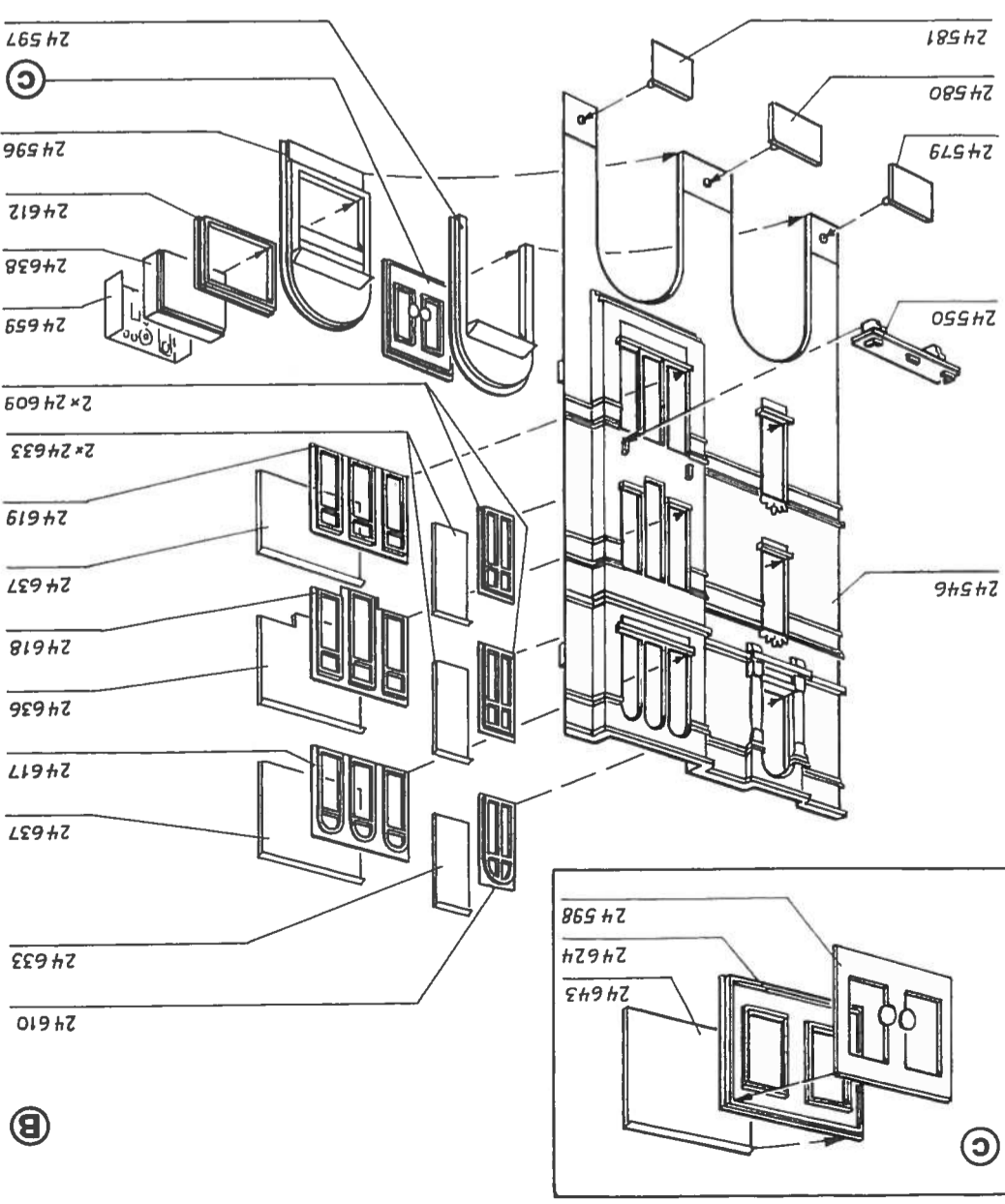
**Superzement S 30** mit handlichem Pinselferschlüß für großflächige Teile.

**Supranol 2000** mit Feinkanüle für punktgenaues Arbeiten in der ergonomisch richtig geformten Flasche.

Irrtum und Änderungen vorbehalten.

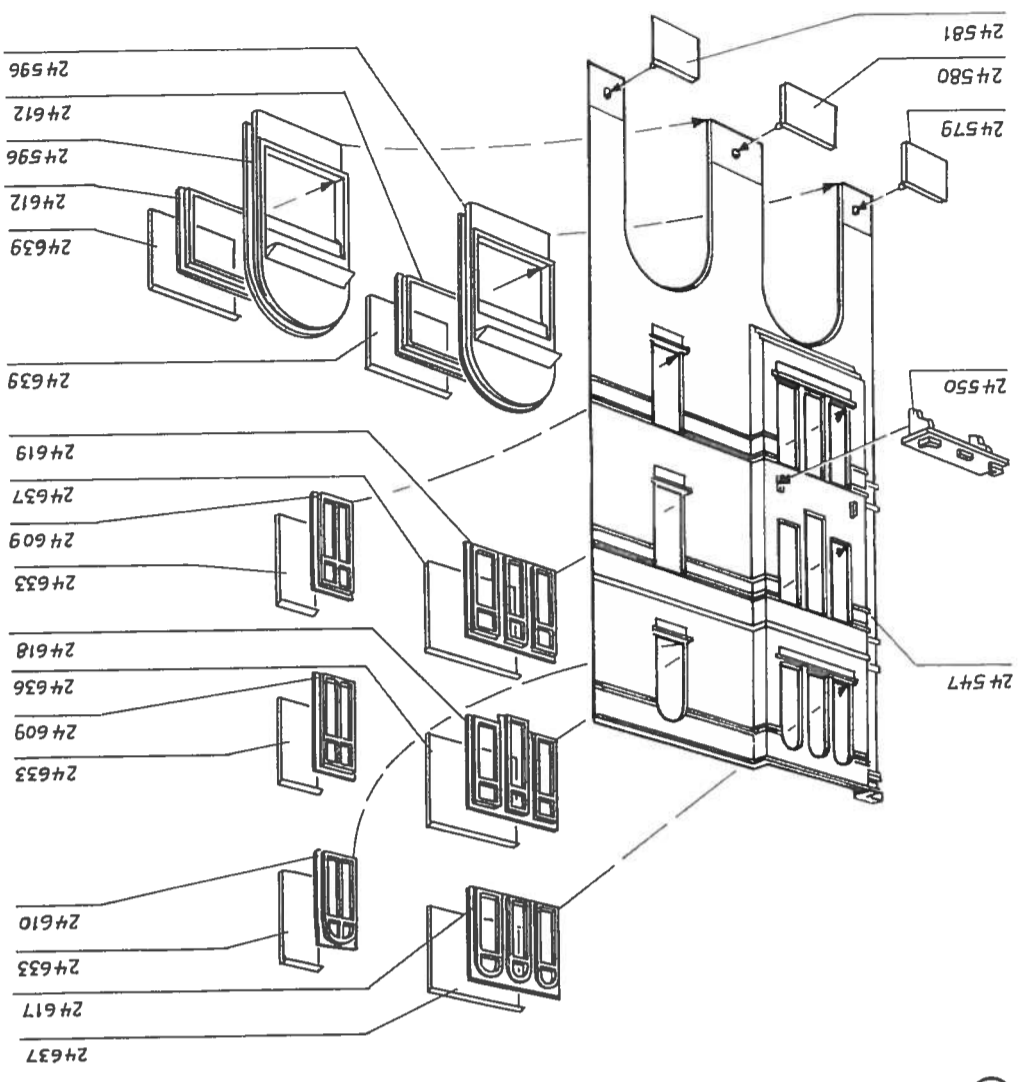


2

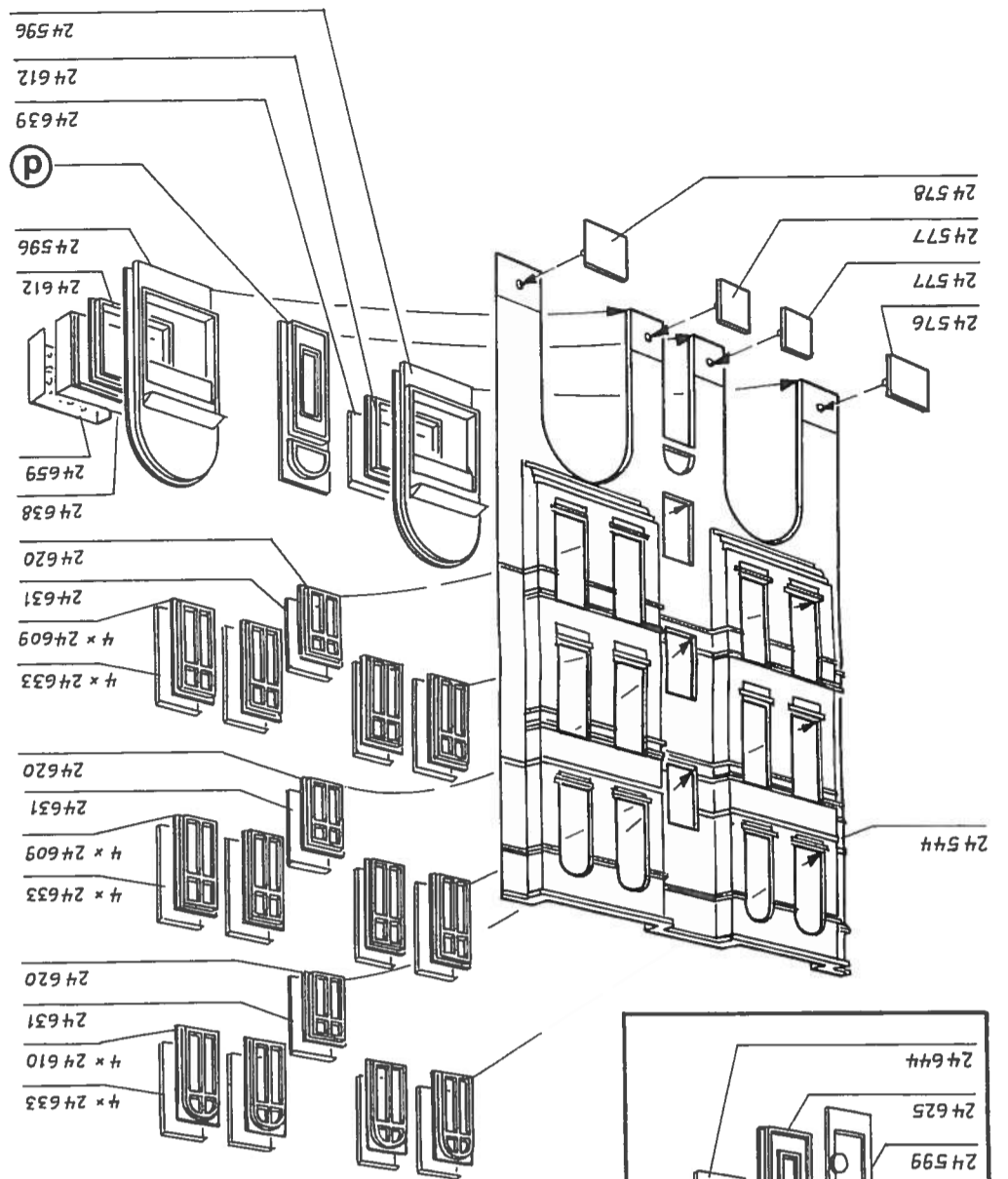


Vollmer GmbH & Co. KG, Postfach 400920, D-70409 Stuttgart  
Printed in Germany - Imprimé en Allemagne  
Gedruckt in Deutschland

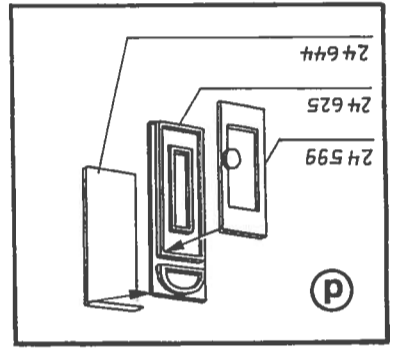
3



D

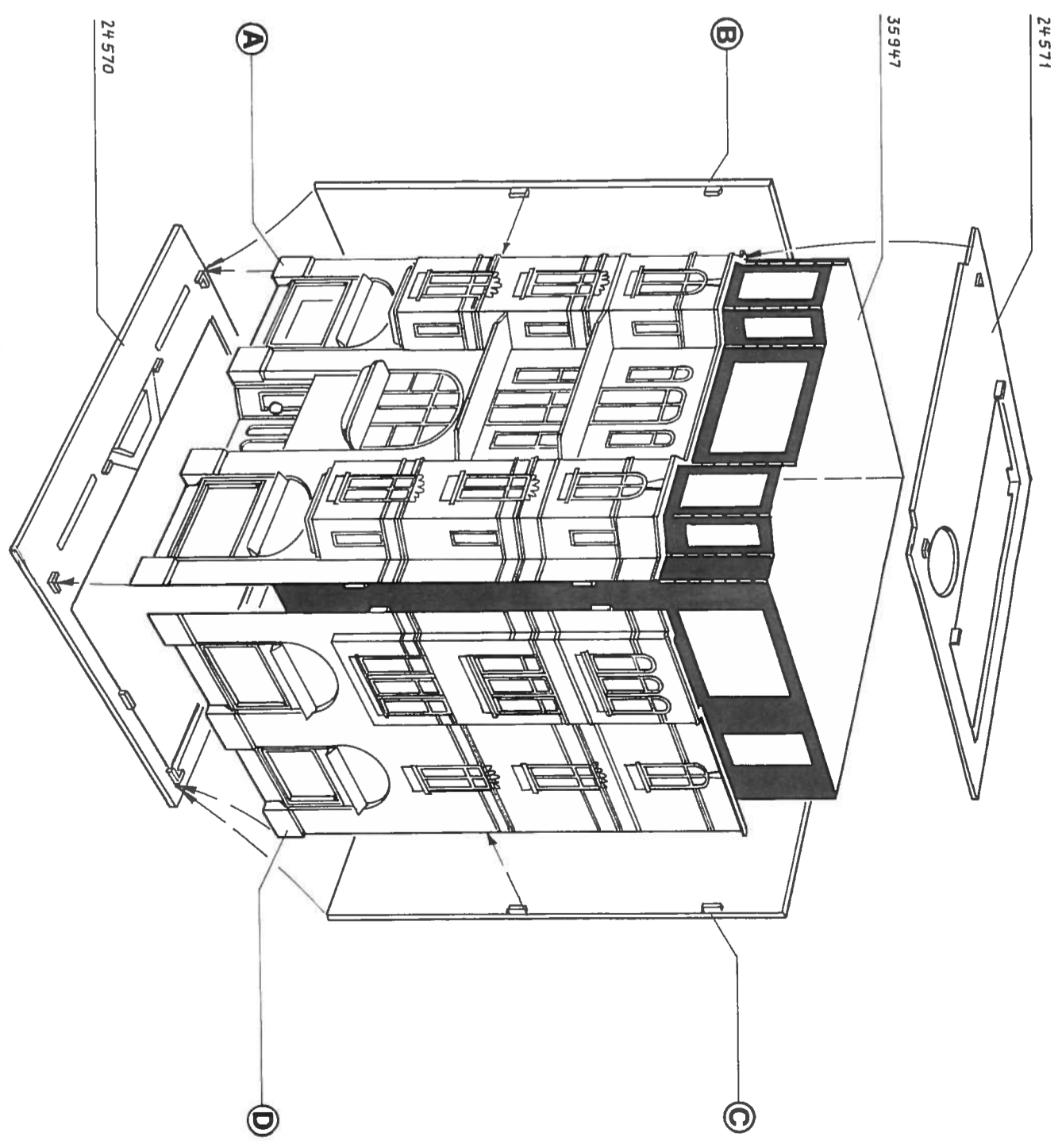


C



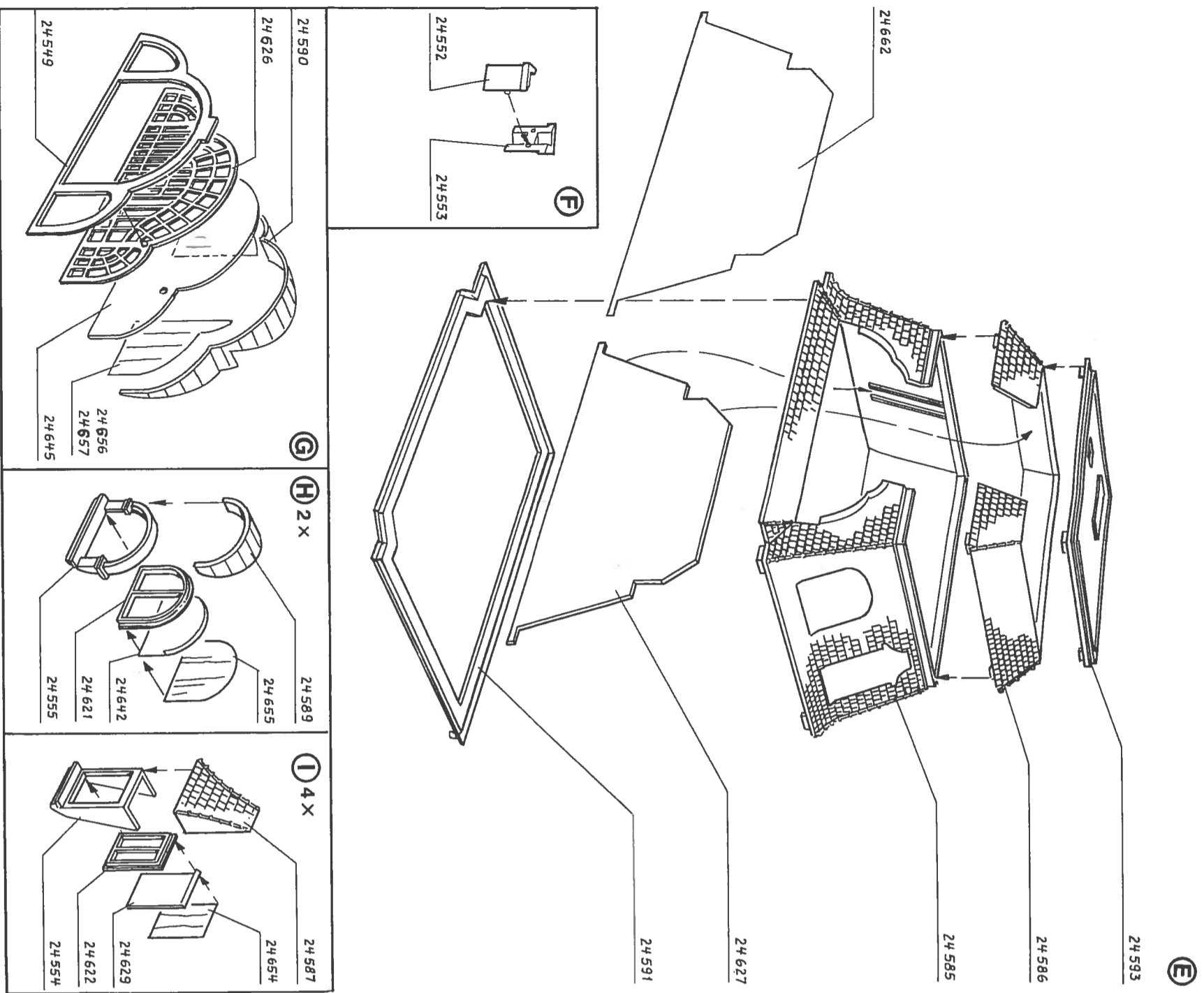
D

4

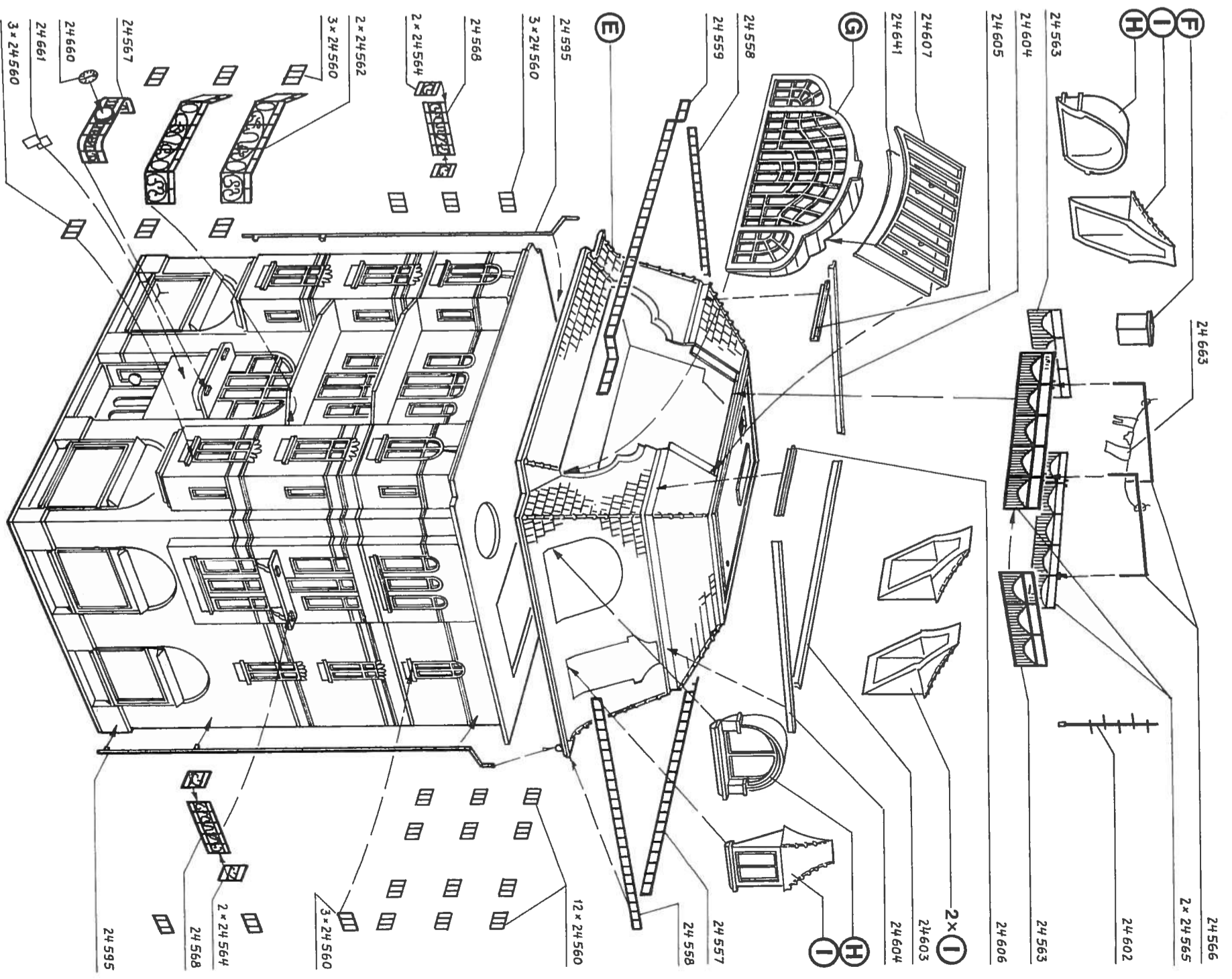


D

C



5



6

# Professional Line System

DBGM

