

# VOLLMER

Bauanleitung für „Haus am Hang“ Best.-Nr. 7716

Instructions for "House on Hillside" No. 7716

Instructions d'assemblage pour Maison «am Hang» n° 7716

Bouwbeschrijving voor „Huis op Berghelling" 7716

Bitte legen Sie die Einzelteile nach Buchstabengruppen zusammen und beginnen Sie dann den Zeichnungen entsprechend mit dem Zusammenbau.

Arrange the individual parts by letter groups, and then begin assembling in accordance with the drawings.

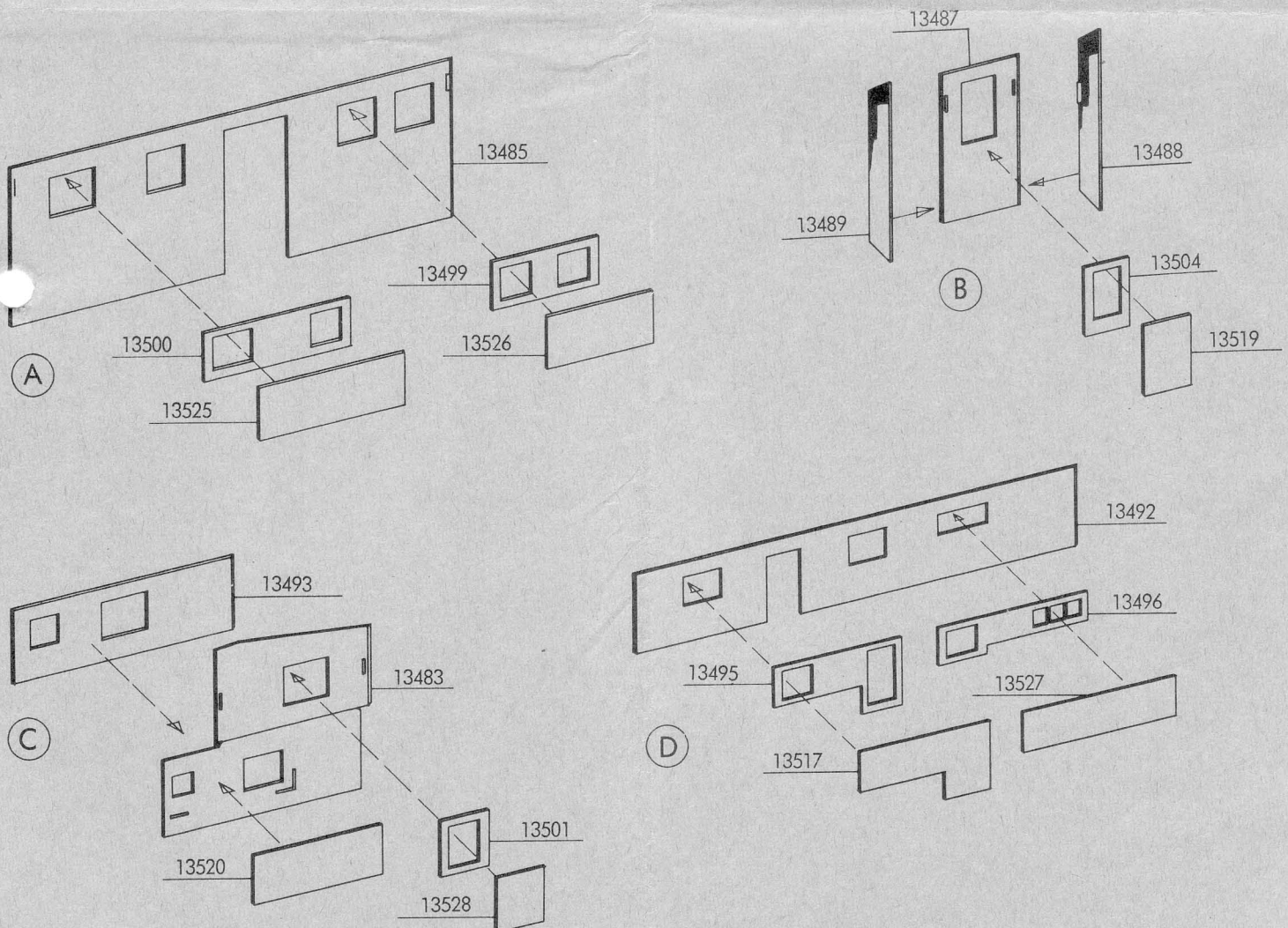
Pour l'assemblage, il faut suivre l'ordre alphabétique des dessins, et dans chaque dessin l'ordre numérique des pièces.

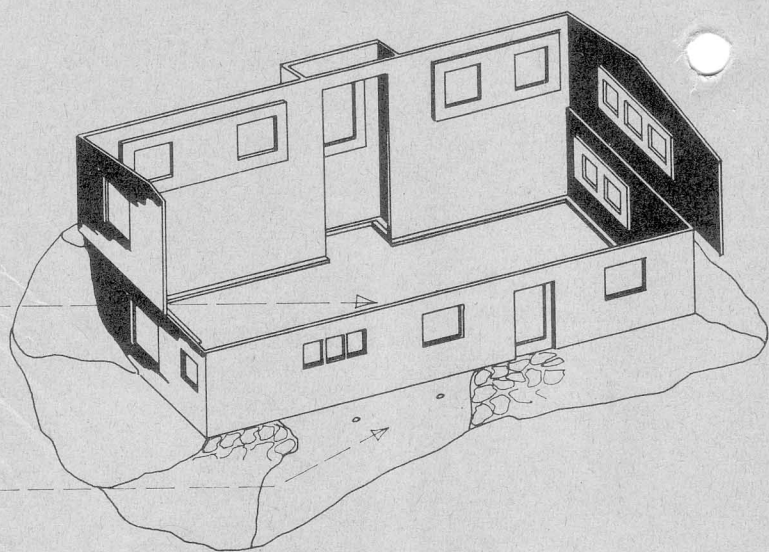
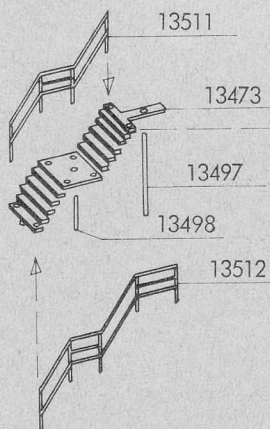
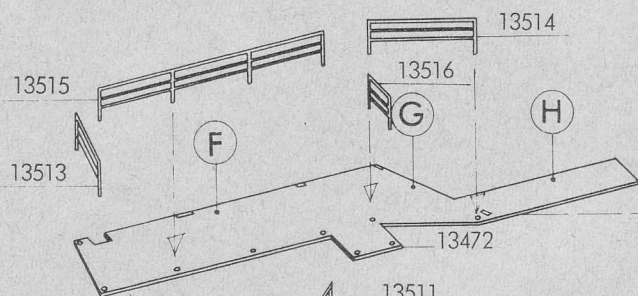
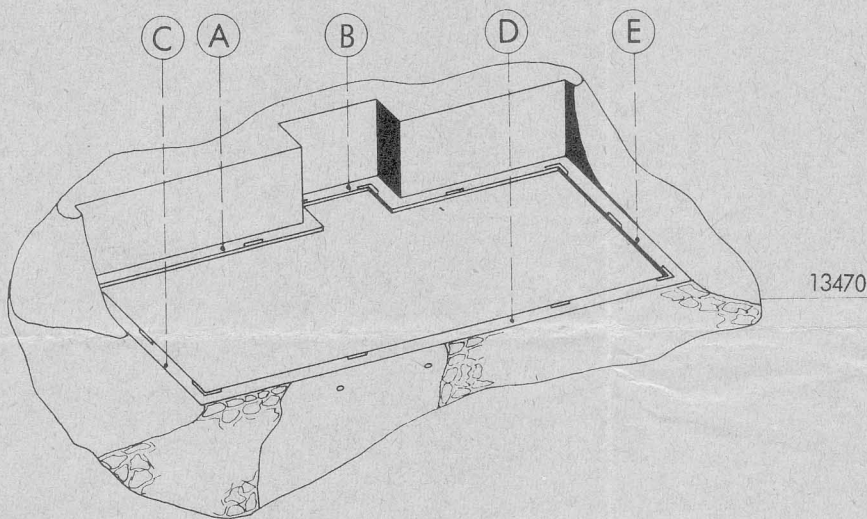
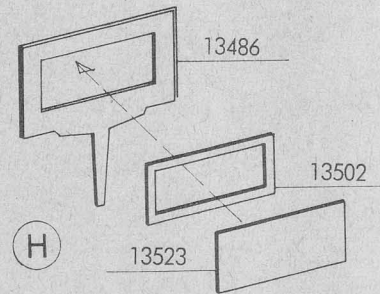
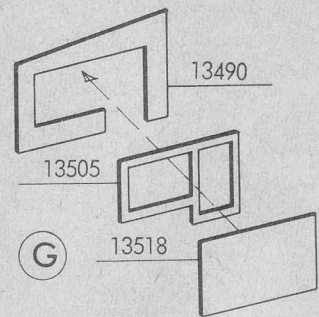
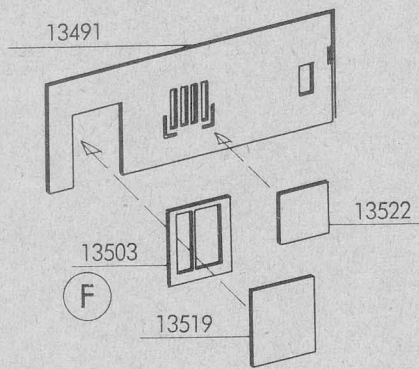
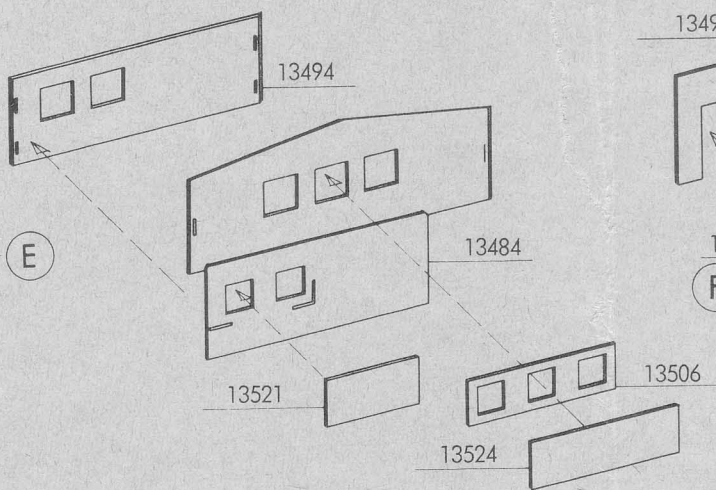
De onderdelen volgens lettergroepen indelen en overeenkomstig de afbeeldingen monteren.

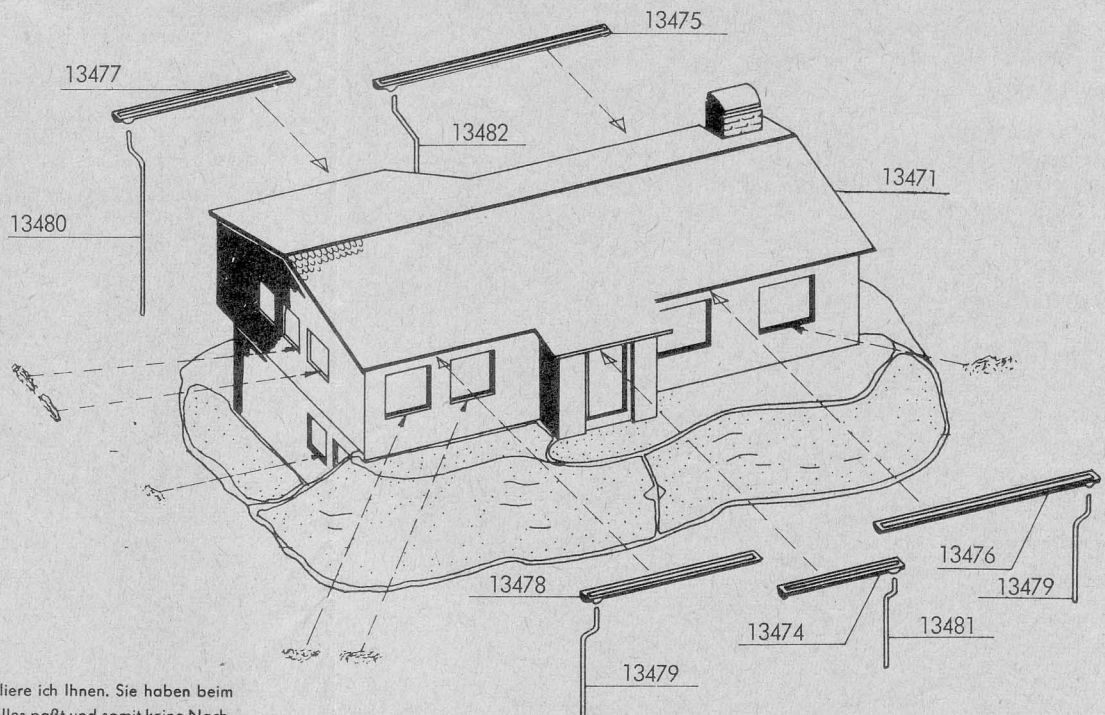
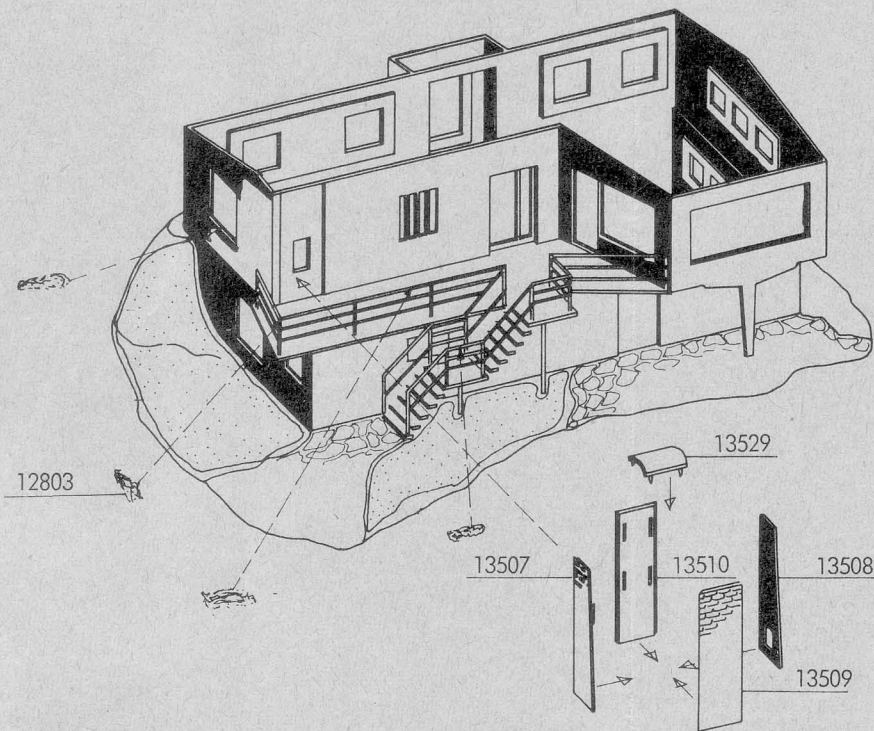
## 7716 Stückliste

### Inhalt/Contents/Contenu/Inhoud

12803 = 1 x	13485 = 1 x	13501 = 1 x	13517 = 1 x
13470 = 1 x	13486 = 1 x	13502 = 1 x	13518 = 1 x
13471 = 1 x	13487 = 1 x	13503 = 1 x	13519 = 2 x
13472 = 1 x	13488 = 1 x	13504 = 1 x	13520 = 1 x
13473 = 1 x	13489 = 1 x	13505 = 1 x	13521 = 1 x
13474 = 1 x	13490 = 1 x	13506 = 1 x	13522 = 1 x
13475 = 1 x	13491 = 1 x	13507 = 1 x	13523 = 1 x
13476 = 1 x	13492 = 1 x	13508 = 1 x	13524 = 1 x
13477 = 1 x	13493 = 1 x	13509 = 1 x	13525 = 1 x
13478 = 1 x	13494 = 1 x	13510 = 1 x	13526 = 1 x
13479 = 2 x	13495 = 1 x	13511 = 1 x	13527 = 1 x
13480 = 1 x	13496 = 1 x	13512 = 1 x	13528 = 1 x
13481 = 1 x	13497 = 1 x	13513 = 1 x	13529 = 1 x
13482 = 1 x	13498 = 1 x	13514 = 1 x	13530 = 1 x
13483 = 1 x	13499 = 1 x	13515 = 1 x	
13484 = 1 x	13500 = 1 x	13516 = 1 x	







Zum Erwerb dieses Vollmer-Bausatzes gratuliere ich Ihnen. Sie haben beim Zusammenfügen bestimmt viel Freude, weil alles paßt und somit keine Nacharbeit erforderlich ist.

Ein erstklassiger Klebstoff gehört allerdings dazu, um jede Enttäuschung auszuschließen.

**VOLLMER** Superzement S 3 verschweißte nicht nur die Kunststoffteile, sondern verhindert durch seinen hohen Verzögerungseffekt ein vorzeitiges Anrocknen. Gerade das ist jedoch besonders wichtig, wenn großflächige Teile miteinander verbunden werden sollen.

Es gibt deshalb nur eine Entscheidung:

**VOLLMER** Superzement und die Freude ist perfekt.