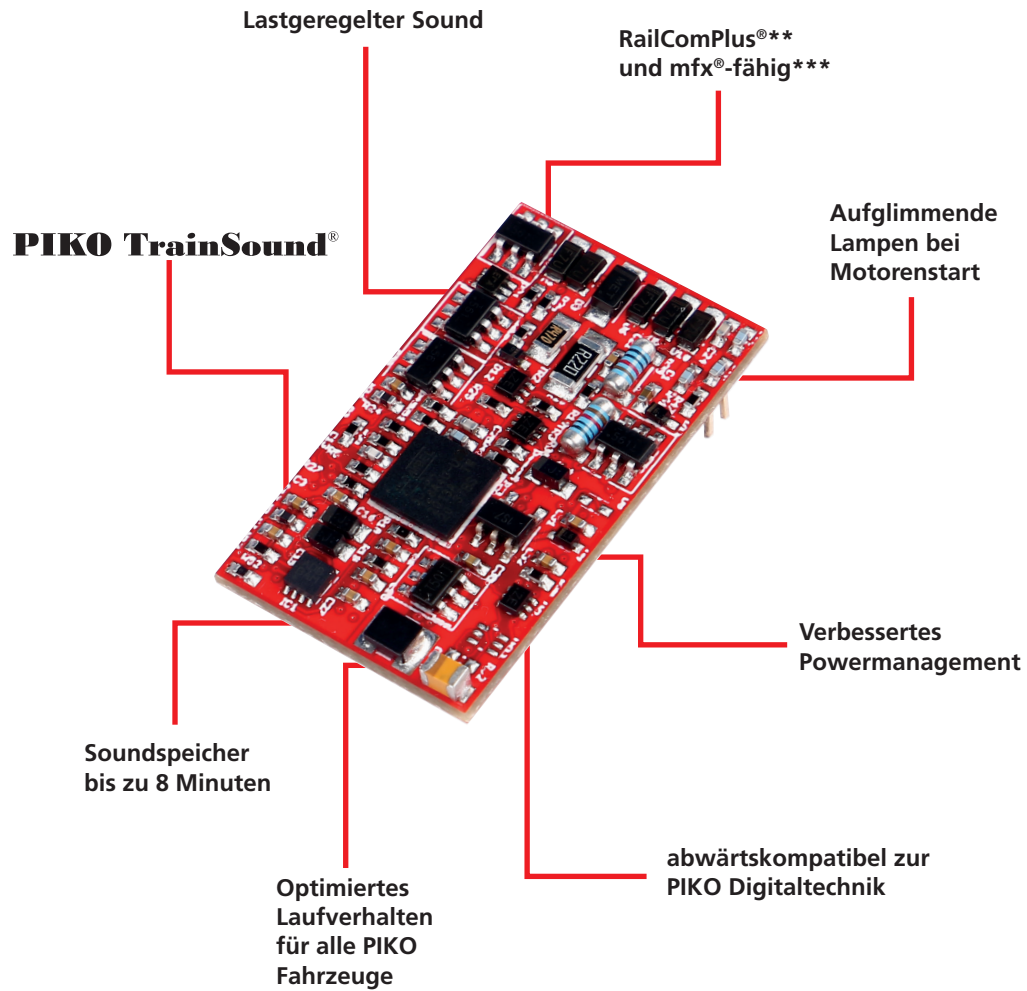
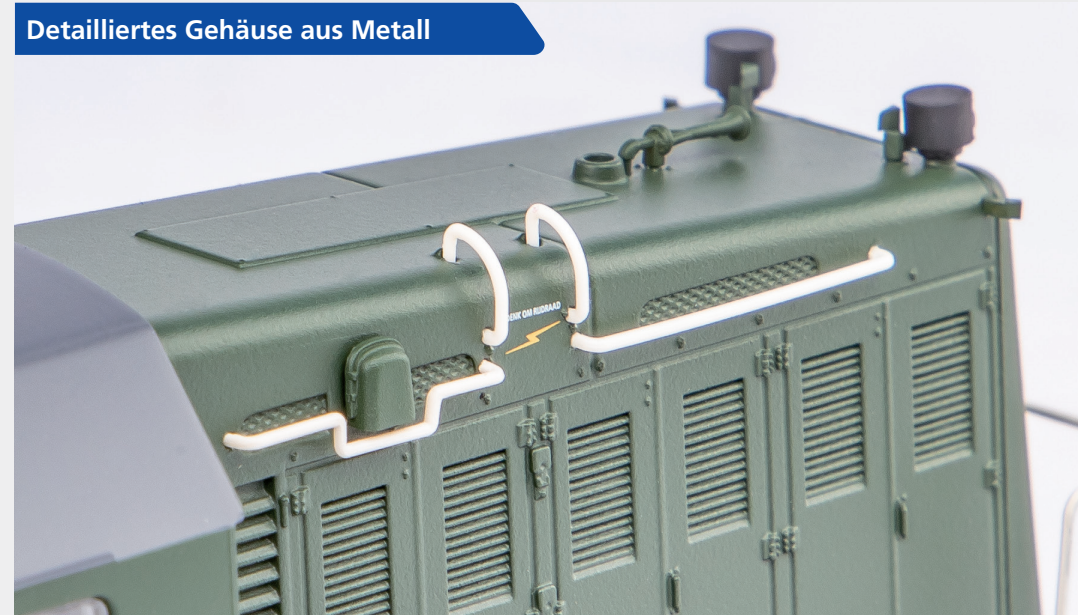


Das Debüt des XP 5.1 mit einer Dieselmachine!

Als Formneuheit ist die Rh 2000 stolzer Träger des **PIKO TrainSound®** Gütesiegels. Ein komplett neu gesampeltes Soundprojekt wurde von den PIKO Soundspezialisten für die Lokomotive erstellt.



Detailliertes Gehäuse aus Metall



Auffällige Frontschürze



Scharf gravierte Drehgestelle



Amerikanerin findet neue Heimat in Europa!

Die Rh 2000 der NS als Expert Modell von PIKO



PIKO Diesellokomotive BR 65-DE-19-A USATC II

Entfaltet wird der Sound durch einen kräftigen Lautsprecher, der von der neusten PIKO Decoder-Generation PSD XP 5.1 angesteuert wird. Eine intelligente Lasterkennung im Decoder lässt den Motoren sound besonders realistisch klingen. Startet man diesen bei eingeschalteter Beleuchtung, glimmen die Lampen vorbildgerecht kurz auf. Beim Anhalten setzt ein dazu passendes Bremsenquietschen ein. Die Geschwindigkeit, ab der dieses einsetzt, kann mittels CV Wert frei eingestellt werden.

Optisches Erkennungsmerkmal der PIKO Decoder bleibt die rote Platine, mit weißem Aufdruck der Decodertypen.



52464 Diesellokomotive BR 65-DE-19A USATC II 199,99 €*
52465 ~Diesellokomotive BR 65-DE-19A USATC II, inkl. PSD XP 5.1 239,99 €*
52466 Diesellokomotive / Sound BR 65-DE-19A USATC II, inkl. PSD XP 5.1 Sound und PIKO TrainSound® onboard 289,99 €*
52467 ~Diesellokomotive / Sound BR 65-DE-19A USATC II, inkl. PSD XP 5.1 Sound und PIKO TrainSound® onboard 299,99 €*

52466 Diesellokomotive / Sound BR 65-DE-19A USATC II, inkl. PSD XP 5.1 Sound und PIKO TrainSound® onboard 289,99 €*
52467 ~Diesellokomotive / Sound BR 65-DE-19A USATC II, inkl. PSD XP 5.1 Sound und PIKO TrainSound® onboard 299,99 €*

Neben dem niederländischen PIKO H0 Expert Modell erscheint auch die ursprüngliche, amerikanische Lok mit der Aufschrift „Transportation Corps“ des US-Militärs unter den Artikelnummern 52464 - 52467, die BR 65-DE-19-A USATC II. Diese unterscheidet sich in Form und Farbe deutlich. Besonderheiten wie die beleuchteten Nummernschilder, die Glocke, Funksprüche wahlweise in Englisch und die veränderte Lampenanordnung sind hierfür beachtet worden.

Diesellokomotive Rh 2000 der NS



Quelle:
D.C. Gerdessen,
Sammlung Utrechts Archief Niederlande

Nach Eintritt der USA in den Zweiten Weltkrieg war klar, dass hierfür passendes Eisenbahn-Material benötigt werden würde. Zur Deckung des Bedarfs sah man sich Fahrzeuge der heimischen Industrie an. Dabei fiel die 65-DE-14 in die engere Auswahl. Durch das hohe Führerhaus konnte sie jedoch nicht uneingeschränkt eingesetzt werden, sodass eine Weiterentwicklung in Auftrag gegeben wurde. Es entstand die 62-DE-19A. Die Nederlandse Spoorwegen gliederte nach dem Krieg 19 Lokomotiven in die Reihe 600 ein. Bald nach Übernahme rüstete sie ihre Maschinen mit neuen Motoren von Thomas-Frichs aus. Fortan wurden die verbliebenen 18 Loks der Serie 2000 zugeordnet. Der Einsatz erfolgte zunächst von Zwolle aus vor allem im Osten der Niederlande. Im Jahr 1955 erfolgte eine Umstationierung nach Amsterdam. Zwischen 1958 und 1960 wurden alle Maschinen ausgemustert und verschrottet.

Unser Vorbild: Rh 2000 Lokomotive No. 2015 der NS.

Die geschichtsträchtige Lok kann als PIKO Expert Modell wieder neu aufleben. Besonderheiten und Eigenarten der ursprünglich amerikanischen Konstruktion sind gewissenhaft umgesetzt worden. Bei der Formgebung des Gehäuses wurde auf parallel verlaufende Seitenwände von Führerhaus und Motorraum geachtet. Viele Details an der Maschine sind einzeln angesetzt. Beispielhaft zu erwähnen sind hier diverse Griffstangen, Geländer und Scheibenwischer.

Die auffällig rot lackierte Schürze kann vollständig verschlossen und mit den beiliegenden Zurüstkappen stimmig ergänzt werden.

PIKO Diesellokomotive Rh 2000 der NS



52460 Diesellokomotive Rh 2000 NS Ep. III 199,99 €*
52461 ~Diesellokomotive Rh 2000 NS Ep. III, inkl. PSD XP 5.1 239,99 €*
52462 Diesellokomotive / Sound Rh 2000 NS Ep. III, inkl. PSD XP 5.1 Sound und PIKO TrainSound® onboard 289,99 €*
52463 ~Diesellokomotive / Sound Rh 2000 NS Ep. III, inkl. PSD XP 5.1 Sound und PIKO TrainSound® onboard 299,99 €*

- Komplette Neukonstruktion
- Aufgesetzte Signallampen und Führerstand mit Beleuchtung
- Viele angesetzte Details
- Metallgehäuse für optimierte Gewichtsverteilung und sicheren Vortrieb
- Sound- und Wechselstromversionen mit neuem, mfx-fähigem PIKO SmartDecoder XP 5.1 ausgestattet
- Soundmodelle mit PIKO TrainSound® onboard
- Hervorragendes Preis-Leistungs-Verhältnis

INFO

Unter den fein gravierten Motorhauben ist die Rh 2000 von PIKO voll bis unter das Dach mit Technik. Ein Durchblick durch das Führerhaus ist dennoch realisiert worden. Im Digitalbetrieb kann dieses stimmungsvoll beleuchtet werden. Oben auf den Fronten der Dieselmotoren sitzen die Rückleuchten der Lokomotive. Fahrtrichtungsabhängig lassen sie sich separat schalten. Der Wechsel ins Zweifachspitzensignal erfolgt auch im Analogbetrieb automatisch mit der Fahrtrichtung.

Dieser Veteran auf Schienen erinnert an eine Zeit des Umbruchs. Für die verschiedensten Dienste war die Rh 2000 währenddessen im Einsatz. Passende Güterwagen der Niederländischen Staatsbahn sind bereits vielfältig in der PIKO Classic nostalgia Linie vertreten.

Ein starker Motor mit Schwungmassen, unterstützt durch zwei diagonal angebrachte Haftreifen, lässt die Lok seidenweich und zuverlässig ihre Runden drehen. Dank der integrierten PluX22 Digitalschnittstelle kann ein PIKO SmartDecoder XP 5.1 auch noch im Nachhinein in der analogen Lokversion verbaut werden.