

D) Wechsel der Glühbirne

1. Den kompletten Lampenschirm vom Mastende abziehen. (Abb. 6.)
2. Kabelbirne aus der Fassung herausziehen.
3. Neue Kabelbirne gemäß Abb. in die entsprechenden Öffnungen stecken. (Die Leuchten können hierzu aus dem Montagefuß herausgezogen und umgelegt werden.) (Abb. 6.)
4. Den kompletten Lampenschirm wieder auf das Mastende stecken. (Abb. 7.)

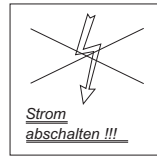


Abb.5

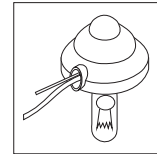


Abb.7

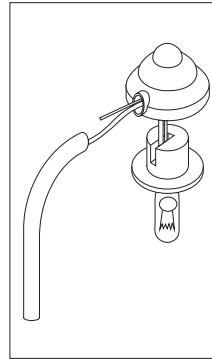


Abb.6

D) Wechsel der Glühbirne

1. Den kompletten Lampenschirm vom Mastende abziehen. (Abb. 6.)
2. Kabelbirne aus der Fassung herausziehen.
3. Neue Kabelbirne gemäß Abb. in die entsprechenden Öffnungen stecken. (Die Leuchten können hierzu aus dem Montagefuß herausgezogen und umgelegt werden.) (Abb. 6.)
4. Den kompletten Lampenschirm wieder auf das Mastende stecken. (Abb. 7.)

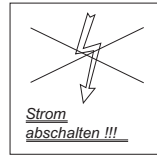


Abb.5

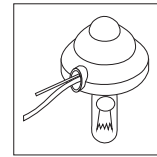


Abb.7

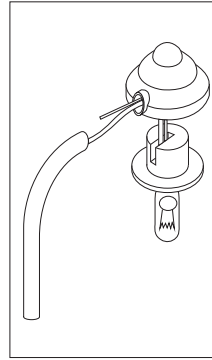


Abb.6

D) Wechsel der Glühbirne

1. Den kompletten Lampenschirm vom Mastende abziehen. (Abb. 6.)
2. Kabelbirne aus der Fassung herausziehen.
3. Neue Kabelbirne gemäß Abb. in die entsprechenden Öffnungen stecken. (Die Leuchten können hierzu aus dem Montagefuß herausgezogen und umgelegt werden.) (Abb. 6.)
4. Den kompletten Lampenschirm wieder auf das Mastende stecken. (Abb. 7.)

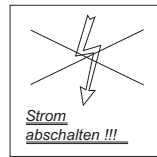


Abb.5

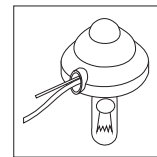


Abb.7

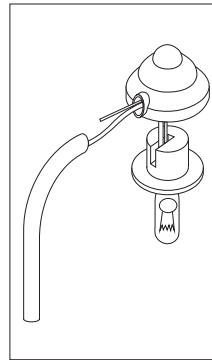


Abb.6

08/98

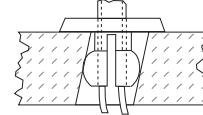
Viessmann Modellspielwaren GmbH

Am Bahnhof 1
35116 Hatzfeld/Reddighausen



4.2.e

Patentsteckfuß



Sachnr.: 98038

08/98

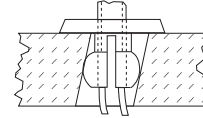
Viessmann Modellspielwaren GmbH

Am Bahnhof 1
35116 Hatzfeld/Reddighausen



4.2.e

Patentsteckfuß



Sachnr.: 98038

08/98

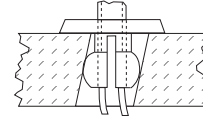
Viessmann Modellspielwaren GmbH

Am Bahnhof 1
35116 Hatzfeld/Reddighausen



4.2.e

Patentsteckfuß



Sachnr.: 98038

Achtung: ! Anschluß nur an
! 12-16 V DC/AC !
! Trafo o. Batterie !

Nicht bestimmt für Kinder unter 8 Jahren.
Enthält Kleinteile.
Not intended for children under 8 years
of age. Contains small parts.
Ne convient pas aux enfants de moins
de 8 ans. Contient des petites pièces.



Achtung: ! Anschluß nur an
! 12-16 V DC/AC !
! Trafo o. Batterie !

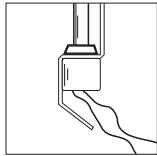
Nicht bestimmt für Kinder unter 8 Jahren.
Enthält Kleinteile.
Not intended for children under 8 years
of age. Contains small parts.
Ne convient pas aux enfants de moins
de 8 ans. Contient des petites pièces.



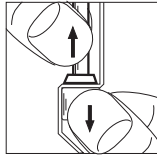
Achtung: ! Anschluß nur an
! 12-16 V DC/AC !
! Trafo o. Batterie !

Nicht bestimmt für Kinder unter 8 Jahren.
Enthält Kleinteile.
Not intended for children under 8 years
of age. Contains small parts.
Ne convient pas aux enfants de moins
de 8 ans. Contient des petites pièces.





(Abb. 1)



(Abb. 2)

Um Beschädigungen zu vermeiden, beachten Sie bitte diese

MONTAGEINFORMATION

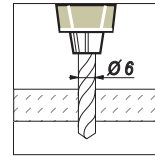
ACHTUNG: ! Anschluß nur an 12-16 V DC/AC Trafo o. Batterie !

A) Entnahme der Leuchte aus der Kartoneinlage

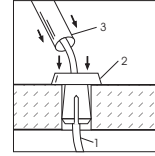
1. Anschlußkabel auseinanderwickeln. (Abb.1)
2. Haltering (unter der Kartoneinlage) festhalten und Leuchte vorsichtig aus dem Steckfuß ziehen. (Abb.2)

B) Funktionskontrolle

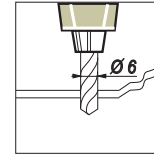
1. Prüfen Sie vor der Montage die Funktion der Leuchte. Sollte diese nicht gegeben sein so prüfen Sie bitte gemäß Abschnitt D (Wechsel der Glühbirne) den einwandfreien Sitz der Glühbirne.



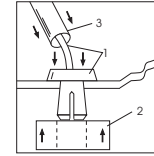
(Abb. 3a)



(Abb. 4a)



(Abb. 3b)



(Abb. 4b)

C) Montage

(Montageplatte über 6 mm Abb. a / bis 6mm Abb. b)

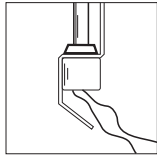
Alle Viessmann-Leuchten sind mit dem bequemen Viessmann-Schnellmontagesteckfuß ausgerüstet.

ACHTUNG:

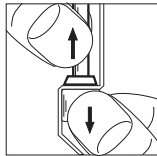
Leuchte nur im stromlosen Zustand montieren!

Bitte montieren Sie die Leuchte wie folgt:

1. Bohren Sie ein Loch mit einem Durchmesser von 6 mm an der Montagestelle. (Abb. 3a bzw. Abb. 3b)
2. Stecken Sie zuerst den Steckfuß mit den Anschlußkabeln durch die Bohrung. (Abb. 4a). Stecken Sie den Haltering von unten auf den Steckfuß (Abb. 4b)
3. Stecken Sie den Mast der Leuchte in den Montagefuß, wodurch dieser in der Bohrung festklemmt.
4. Lassen Sie beim Anschließen der Kabel unterhalb der Leuchte eine Schleife von ca. 2 - 3 cm Länge, damit die Leuchte bei evtl. Arbeiten aus dem Steckfuß gezogen und umgelegt werden kann.



(Abb. 1)



(Abb. 2)

Um Beschädigungen zu vermeiden, beachten Sie bitte diese

MONTAGEINFORMATION

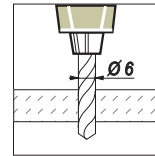
ACHTUNG: ! Anschluß nur an 12-16 V DC/AC Trafo o. Batterie !

A) Entnahme der Leuchte aus der Kartoneinlage

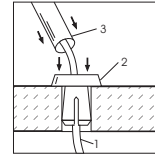
1. Anschlußkabel auseinanderwickeln. (Abb.1)
2. Haltering (unter der Kartoneinlage) festhalten und Leuchte vorsichtig aus dem Steckfuß ziehen. (Abb.2)

B) Funktionskontrolle

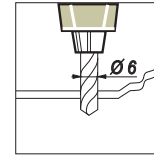
1. Prüfen Sie vor der Montage die Funktion der Leuchte. Sollte diese nicht gegeben sein so prüfen Sie bitte gemäß Abschnitt D (Wechsel der Glühbirne) den einwandfreien Sitz der Glühbirne.



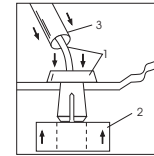
(Abb. 3a)



(Abb. 4a)



(Abb. 3b)



(Abb. 4b)

C) Montage

(Montageplatte über 6 mm Abb. a / bis 6mm Abb. b)

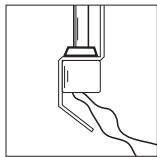
Alle Viessmann-Leuchten sind mit dem bequemen Viessmann-Schnellmontagesteckfuß ausgerüstet.

ACHTUNG:

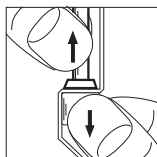
Leuchte nur im stromlosen Zustand montieren!

Bitte montieren Sie die Leuchte wie folgt:

1. Bohren Sie ein Loch mit einem Durchmesser von 6 mm an der Montagestelle. (Abb. 3a bzw. Abb. 3b)
2. Stecken Sie zuerst den Steckfuß mit den Anschlußkabeln durch die Bohrung. (Abb. 4a). Stecken Sie den Haltering von unten auf den Steckfuß (Abb. 4b)
3. Stecken Sie den Mast der Leuchte in den Montagefuß, wodurch dieser in der Bohrung festklemmt.
4. Lassen Sie beim Anschließen der Kabel unterhalb der Leuchte eine Schleife von ca. 2 - 3 cm Länge, damit die Leuchte bei evtl. Arbeiten aus dem Steckfuß gezogen und umgelegt werden kann.



(Abb. 1)



(Abb. 2)

Um Beschädigungen zu vermeiden, beachten Sie bitte diese

MONTAGEINFORMATION

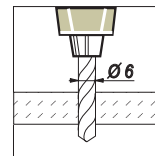
ACHTUNG: ! Anschluß nur an 12-16 V DC/AC Trafo o. Batterie !

A) Entnahme der Leuchte aus der Kartoneinlage

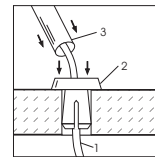
1. Anschlußkabel auseinanderwickeln. (Abb.1)
2. Haltering (unter der Kartoneinlage) festhalten und Leuchte vorsichtig aus dem Steckfuß ziehen. (Abb.2)

B) Funktionskontrolle

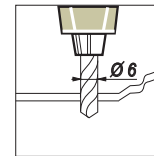
1. Prüfen Sie vor der Montage die Funktion der Leuchte. Sollte diese nicht gegeben sein so prüfen Sie bitte gemäß Abschnitt D (Wechsel der Glühbirne) den einwandfreien Sitz der Glühbirne.



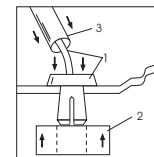
(Abb. 3a)



(Abb. 4a)



(Abb. 3b)



(Abb. 4b)

C) Montage

(Montageplatte über 6 mm Abb. a / bis 6mm Abb. b)

Alle Viessmann-Leuchten sind mit dem bequemen Viessmann-Schnellmontagesteckfuß ausgerüstet.

ACHTUNG:

Leuchte nur im stromlosen Zustand montieren!

Bitte montieren Sie die Leuchte wie folgt:

1. Bohren Sie ein Loch mit einem Durchmesser von 6 mm an der Montagestelle. (Abb. 3a bzw. Abb. 3b)
2. Stecken Sie zuerst den Steckfuß mit den Anschlußkabeln durch die Bohrung. (Abb. 4a). Stecken Sie den Haltering von unten auf den Steckfuß (Abb. 4b)
3. Stecken Sie den Mast der Leuchte in den Montagefuß, wodurch dieser in der Bohrung festklemmt.
4. Lassen Sie beim Anschließen der Kabel unterhalb der Leuchte eine Schleife von ca. 2 - 3 cm Länge, damit die Leuchte bei evtl. Arbeiten aus dem Steckfuß gezogen und umgelegt werden kann.