

**Ersatzbirne 6220**  
16 V 30 mA  $\checkmark$ 1,8 mm **N**  
mit 5mm Drahtenden **CE**

**Ersatzbirne 6220**  
16 V 30 mA  $\checkmark$ 1,8 mm **N**  
mit 5mm Drahtenden **CE**

**Ersatzbirne 6220**  
16 V 30 mA  $\checkmark$ 1,8 mm **N**  
mit 5mm Drahtenden **CE**

**Ersatzbirne 6220**  
16 V 30 mA  $\checkmark$ 1,8 mm **N**  
mit 5mm Drahtenden **CE**

**Ersatzbirne 6220**  
16 V 30 mA  $\checkmark$ 1,8 mm **N**  
mit 5mm Drahtenden **CE**

**Ersatzbirne 6220**  
16 V 30 mA  $\checkmark$ 1,8 mm **N**  
mit 5mm Drahtenden **CE**

Für folgende N-Leuchten, den Draht auf 3,5 mm kürzen:

Art. Nr.: 6410, 6415, 6473, 6475, 6477, 6479, 6500, 6501, 6502, 6504.

Für folgende N-Leuchten, den Draht auf 3,5 mm kürzen:

Art. Nr.: 6410, 6415, 6473, 6475, 6477, 6479, 6500, 6501, 6502, 6504.

Für folgende N-Leuchten, den Draht auf 3,5 mm kürzen:

Art. Nr.: 6410, 6415, 6473, 6475, 6477, 6479, 6500, 6501, 6502, 6504.

Für folgende N-Leuchten, den Draht auf 3,5 mm kürzen:

Art. Nr.: 6410, 6415, 6473, 6475, 6477, 6479, 6500, 6501, 6502, 6504.

Für folgende N-Leuchten, den Draht auf 3,5 mm kürzen:

Art. Nr.: 6410, 6415, 6473, 6475, 6477, 6479, 6500, 6501, 6502, 6504.

Für folgende N-Leuchten, den Draht auf 3,5 mm kürzen:

Art. Nr.: 6410, 6415, 6473, 6475, 6477, 6479, 6500, 6501, 6502, 6504.

### Wechsel der Glühbirne

**Achtung: Glühbirnchen darf nur im stromlosen Zustand gewechselt werden!**

1. Den gesamten Lampenschirm vom Mastende abziehen.

2. Das defekte Glühbirnchen aus der Fassung herausziehen.

3. Die Drahtenden des neuen Glühbirnchens mittig etwas anknicken und gemäß Abb. 1 bzw. Abb. 2 (je nach Lampentyp) in die entsprechenden Öffnungen stecken. (Die Leuchten können hierzu aus dem Montagefuß herausgezogen und umgelegt werden.)



Abb.1

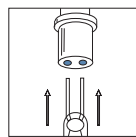


Abb.2

4. Lampenschirm wieder über das Birnchen auf das Mastende stecken.

Nicht bestimmt für Kinder unter 8 Jahren. Enthält Kleinteile.  
*Not intended for children under 8 years of age. Contains small parts.*  
*Ne convient pas aux enfants de moins de 8 ans. Contient des petites pièces.*



**Viessmann**  
Modellspielwaren GmbH  
Am Bahnhof 1  
D - 35116 Hatzfeld



Sachnr.: 98035

### Wechsel der Glühbirne

**Achtung: Glühbirnchen darf nur im stromlosen Zustand gewechselt werden!**

1. Den gesamten Lampenschirm vom Mastende abziehen.

2. Das defekte Glühbirnchen aus der Fassung herausziehen.

3. Die Drahtenden des neuen Glühbirnchens mittig etwas anknicken und gemäß Abb. 1 bzw. Abb. 2 (je nach Lampentyp) in die entsprechenden Öffnungen stecken. (Die Leuchten können hierzu aus dem Montagefuß herausgezogen und umgelegt werden.)

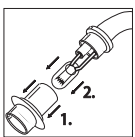


Abb.1

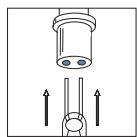


Abb.2

4. Lampenschirm wieder über das Birnchen auf das Mastende stecken.

Nicht bestimmt für Kinder unter 8 Jahren. Enthält Kleinteile.  
*Not intended for children under 8 years of age. Contains small parts.*  
*Ne convient pas aux enfants de moins de 8 ans. Contient des petites pièces.*



**Viessmann**  
Modellspielwaren GmbH  
Am Bahnhof 1  
D - 35116 Hatzfeld



Sachnr.: 98035

### Wechsel der Glühbirne

**Achtung: Glühbirnchen darf nur im stromlosen Zustand gewechselt werden!**

1. Den gesamten Lampenschirm vom Mastende abziehen.

2. Das defekte Glühbirnchen aus der Fassung herausziehen.

3. Die Drahtenden des neuen Glühbirnchens mittig etwas anknicken und gemäß Abb. 1 bzw. Abb. 2 (je nach Lampentyp) in die entsprechenden Öffnungen stecken. (Die Leuchten können hierzu aus dem Montagefuß herausgezogen und umgelegt werden.)

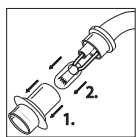


Abb.1

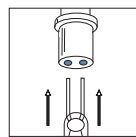


Abb.2

4. Lampenschirm wieder über das Birnchen auf das Mastende stecken.

Nicht bestimmt für Kinder unter 8 Jahren. Enthält Kleinteile.  
*Not intended for children under 8 years of age. Contains small parts.*  
*Ne convient pas aux enfants de moins de 8 ans. Contient des petites pièces.*



**Viessmann**  
Modellspielwaren GmbH  
Am Bahnhof 1  
D - 35116 Hatzfeld



Sachnr.: 98035

### Wechsel der Glühbirne

**Achtung: Glühbirnchen darf nur im stromlosen Zustand gewechselt werden!**

1. Den gesamten Lampenschirm vom Mastende abziehen.

2. Das defekte Glühbirnchen aus der Fassung herausziehen.

3. Die Drahtenden des neuen Glühbirnchens mittig etwas anknicken und gemäß Abb. 1 bzw. Abb. 2 (je nach Lampentyp) in die entsprechenden Öffnungen stecken. (Die Leuchten können hierzu aus dem Montagefuß herausgezogen und umgelegt werden.)

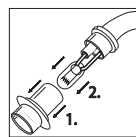


Abb.1

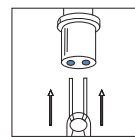


Abb.2

4. Lampenschirm wieder über das Birnchen auf das Mastende stecken.

Nicht bestimmt für Kinder unter 8 Jahren. Enthält Kleinteile.  
*Not intended for children under 8 years of age. Contains small parts.*  
*Ne convient pas aux enfants de moins de 8 ans. Contient des petites pièces.*



**Viessmann**  
Modellspielwaren GmbH  
Am Bahnhof 1  
D - 35116 Hatzfeld



Sachnr.: 98035

### Wechsel der Glühbirne

**Achtung: Glühbirnchen darf nur im stromlosen Zustand gewechselt werden!**

1. Den gesamten Lampenschirm vom Mastende abziehen.

2. Das defekte Glühbirnchen aus der Fassung herausziehen.

3. Die Drahtenden des neuen Glühbirnchens mittig etwas anknicken und gemäß Abb. 1 bzw. Abb. 2 (je nach Lampentyp) in die entsprechenden Öffnungen stecken. (Die Leuchten können hierzu aus dem Montagefuß herausgezogen und umgelegt werden.)

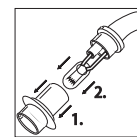


Abb.1

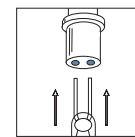


Abb.2

4. Lampenschirm wieder über das Birnchen auf das Mastende stecken.

Nicht bestimmt für Kinder unter 8 Jahren. Enthält Kleinteile.  
*Not intended for children under 8 years of age. Contains small parts.*  
*Ne convient pas aux enfants de moins de 8 ans. Contient des petites pièces.*



**Viessmann**  
Modellspielwaren GmbH  
Am Bahnhof 1  
D - 35116 Hatzfeld



Sachnr.: 98035

### Wechsel der Glühbirne

**Achtung: Glühbirnchen darf nur im stromlosen Zustand gewechselt werden!**

1. Den gesamten Lampenschirm vom Mastende abziehen.

2. Das defekte Glühbirnchen aus der Fassung herausziehen.

3. Die Drahtenden des neuen Glühbirnchens mittig etwas anknicken und gemäß Abb. 1 bzw. Abb. 2 (je nach Lampentyp) in die entsprechenden Öffnungen stecken. (Die Leuchten können hierzu aus dem Montagefuß herausgezogen und umgelegt werden.)

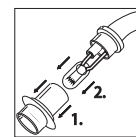


Abb.1

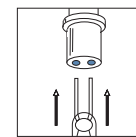


Abb.2

4. Lampenschirm wieder über das Birnchen auf das Mastende stecken.

Nicht bestimmt für Kinder unter 8 Jahren. Enthält Kleinteile.  
*Not intended for children under 8 years of age. Contains small parts.*  
*Ne convient pas aux enfants de moins de 8 ans. Contient des petites pièces.*



**Viessmann**  
Modellspielwaren GmbH  
Am Bahnhof 1  
D - 35116 Hatzfeld



Sachnr.: 98035