

D) Wechsel der Glühbirne

1. Den Lampenschirm vom Mastende abziehen.
2. Das defekte Glühbirnchen aus der Fassung herausziehen.
3. Die Drahtenden des neuen Glühbirnchens etwas anknicken und gemäß Abb. 6. in die entsprechenden Öffnungen stecken. (Die Leuchten können hierzu aus dem Montagefuß herausgezogen und umgelegt werden.)
4. Lampenschirm wieder auf das Mastende klipsen.

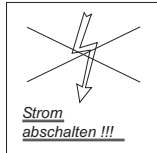


Abb.5

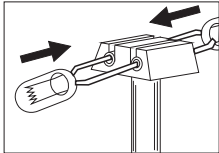


Abb.6

Drahtlänge muß der Lampenfassungslänge angepaßt werden !

D) Wechsel der Glühbirne

1. Den Lampenschirm vom Mastende abziehen.
2. Das defekte Glühbirnchen aus der Fassung herausziehen.
3. Die Drahtenden des neuen Glühbirnchens etwas anknicken und gemäß Abb. 6. in die entsprechenden Öffnungen stecken. (Die Leuchten können hierzu aus dem Montagefuß herausgezogen und umgelegt werden.)
4. Lampenschirm wieder auf das Mastende klipsen.

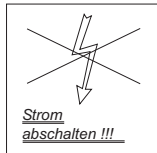


Abb.5

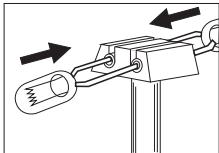


Abb.6

Drahtlänge muß der Lampenfassungslänge angepaßt werden !

D) Wechsel der Glühbirne

1. Den Lampenschirm vom Mastende abziehen.
2. Das defekte Glühbirnchen aus der Fassung herausziehen.
3. Die Drahtenden des neuen Glühbirnchens etwas anknicken und gemäß Abb. 6. in die entsprechenden Öffnungen stecken. (Die Leuchten können hierzu aus dem Montagefuß herausgezogen und umgelegt werden.)
4. Lampenschirm wieder auf das Mastende klipsen.

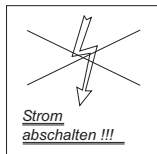


Abb.5

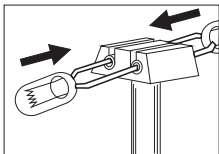


Abb.6

Drahtlänge muß der Lampenfassungslänge angepaßt werden !

02/04  
Stand 01

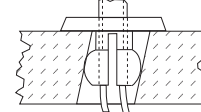
6.5

Sachnummer: 98019




**Viessmann**  
**Modellspielwaren GmbH**  
Am Bahnhof 1  
D - 35116 Hatzfeld

Patentsteckfuß



- bohren - einstecken - fertig -

**Achtung:** ! **Anschluss nur an 14-16 V DC/AC** !   
! **Trafo o. Batterie** !

Dieses Produkt ist kein Spielzeug. Nicht geeignet für Kinder unter 14 Jahren! *This product is not a toy. Not suitable for children under 14 years! Ce produit n'est pas un jouet. Ne convient pas aux enfants de moins de 14 ans. Questo prodotto non è un giocattolo. Non adatto a bambini al di sotto dei 14 anni. Esto no es un juguete. No recomendado para menores de 14 años! Dit produkt is geen speelgoed. Niet geschikt voor kinderen onder 14 jaar!*

02/04  
Stand 01

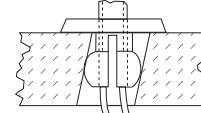
6.5

Sachnummer: 98019




**Viessmann**  
**Modellspielwaren GmbH**  
Am Bahnhof 1  
D - 35116 Hatzfeld

Patentsteckfuß



- bohren - einstecken - fertig -

**Achtung:** ! **Anschluss nur an 14-16 V DC/AC** !   
! **Trafo o. Batterie** !

Dieses Produkt ist kein Spielzeug. Nicht geeignet für Kinder unter 14 Jahren! *This product is not a toy. Not suitable for children under 14 years! Ce produit n'est pas un jouet. Ne convient pas aux enfants de moins de 14 ans. Questo prodotto non è un giocattolo. Non adatto a bambini al di sotto dei 14 anni. Esto no es un juguete. No recomendado para menores de 14 años! Dit produkt is geen speelgoed. Niet geschikt voor kinderen onder 14 jaar!*

02/04  
Stand 01

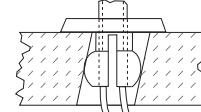
6.5

Sachnummer: 98019




**Viessmann**  
**Modellspielwaren GmbH**  
Am Bahnhof 1  
D - 35116 Hatzfeld

Patentsteckfuß



- bohren - einstecken - fertig -

**Achtung:** ! **Anschluss nur an 14-16 V DC/AC** !   
! **Trafo o. Batterie** !

Dieses Produkt ist kein Spielzeug. Nicht geeignet für Kinder unter 14 Jahren! *This product is not a toy. Not suitable for children under 14 years! Ce produit n'est pas un jouet. Ne convient pas aux enfants de moins de 14 ans. Questo prodotto non è un giocattolo. Non adatto a bambini al di sotto dei 14 anni. Esto no es un juguete. No recomendado para menores de 14 años! Dit produkt is geen speelgoed. Niet geschikt voor kinderen onder 14 jaar!*

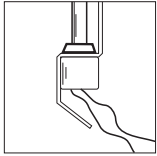


Abbildung 1

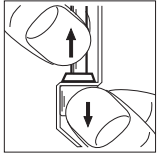


Abbildung 2

Um Beschädigungen zu vermeiden, beachten Sie bitte diese

## MONTAGEINFORMATION

**Achtung:** ! Anschluss nur an 14 - 16 V DC/AC !  
■ Trafo oder Batterie ■

### A) Entnahme der Leuchte aus der Kartoneinlage

1. Anschlusskabel auseinanderwickeln (Abbildung 1).
2. Haltering (unter der Kartoneinlage) festhalten und Leuchte vorsichtig aus dem Haltering ziehen (Abbildung 2).

### B) Funktionskontrolle

1. Prüfen Sie vor der Montage die Funktion der Leuchte.
2. Sollte die Funktion nicht gegeben sein, so prüfen Sie bitte gemäß Abschnitt D (Wechsel der Glühlampe) den einwandfreien Sitz der Glühlampe.

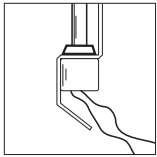


Abbildung 1

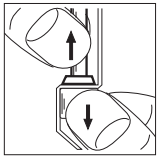


Abbildung 2

Um Beschädigungen zu vermeiden, beachten Sie bitte diese

## MONTAGEINFORMATION

**Achtung:** ! Anschluss nur an 14 - 16 V DC/AC !  
■ Trafo oder Batterie ■

### A) Entnahme der Leuchte aus der Kartoneinlage

1. Anschlusskabel auseinanderwickeln (Abbildung 1).
2. Haltering (unter der Kartoneinlage) festhalten und Leuchte vorsichtig aus dem Haltering ziehen (Abbildung 2).

### B) Funktionskontrolle

1. Prüfen Sie vor der Montage die Funktion der Leuchte.
2. Sollte die Funktion nicht gegeben sein, so prüfen Sie bitte gemäß Abschnitt D (Wechsel der Glühlampe) den einwandfreien Sitz der Glühlampe.

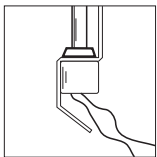


Abbildung 1

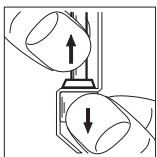


Abbildung 2

Um Beschädigungen zu vermeiden, beachten Sie bitte diese

## MONTAGEINFORMATION

**Achtung:** ! Anschluss nur an 14 - 16 V DC/AC !  
■ Trafo oder Batterie ■

### A) Entnahme der Leuchte aus der Kartoneinlage

1. Anschlusskabel auseinanderwickeln (Abbildung 1).
2. Haltering (unter der Kartoneinlage) festhalten und Leuchte vorsichtig aus dem Haltering ziehen (Abbildung 2).

### B) Funktionskontrolle

1. Prüfen Sie vor der Montage die Funktion der Leuchte.
2. Sollte die Funktion nicht gegeben sein, so prüfen Sie bitte gemäß Abschnitt D (Wechsel der Glühlampe) den einwandfreien Sitz der Glühlampe.

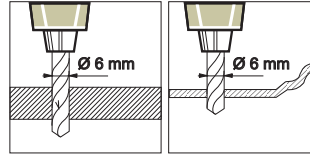


Abbildung 3a

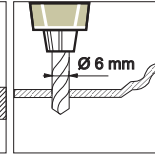


Abbildung 3b

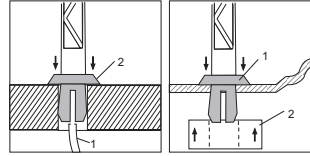


Abbildung 4a

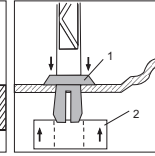


Abbildung 4b

### C) Montage

(Montageplatte über 6 mm Abb. a / bis 6 mm Abb. b)

Alle **viessmann**-Leuchten sind mit dem bequemen **viessmann**-Patentsteckfuß ausgerüstet.

**ACHTUNG!**  
**Leuchte nur im spannungsfreien Zustand montieren!**

Bitte montieren Sie die Leuchte wie folgt:

1. Bohren Sie an der Montagestelle ein Loch mit einem Durchmesser von 6 mm (Abbildung 3a bzw. Abbildung 3b).
2. Stecken Sie die Leuchte mit den Anschlusskabeln und dem Montagefuß durch die Bohrung. (Abb. 4a). Stecken Sie den Haltering von unten auf den Steckfuß (Abb. 4b).
3. Lassen Sie beim Anschließen der Kabel unterhalb der Leuchte eine Schleife von ca. 2-3 cm Länge, damit die Leuchte bei eventuellen Arbeiten aus dem Steckfuß gezogen und umgelegt werden kann.

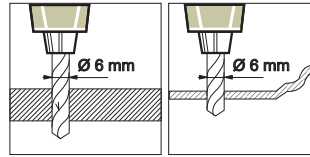


Abbildung 3a

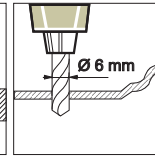


Abbildung 3b

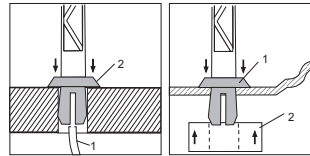


Abbildung 4a

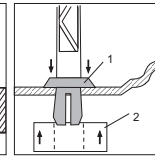


Abbildung 4b

### C) Montage

(Montageplatte über 6 mm Abb. a / bis 6 mm Abb. b)

Alle **viessmann**-Leuchten sind mit dem bequemen **viessmann**-Patentsteckfuß ausgerüstet.

**ACHTUNG!**  
**Leuchte nur im spannungsfreien Zustand montieren!**

Bitte montieren Sie die Leuchte wie folgt:

1. Bohren Sie an der Montagestelle ein Loch mit einem Durchmesser von 6 mm (Abbildung 3a bzw. Abbildung 3b).
2. Stecken Sie die Leuchte mit den Anschlusskabeln und dem Montagefuß durch die Bohrung. (Abb. 4a). Stecken Sie den Haltering von unten auf den Steckfuß (Abb. 4b).
3. Lassen Sie beim Anschließen der Kabel unterhalb der Leuchte eine Schleife von ca. 2-3 cm Länge, damit die Leuchte bei eventuellen Arbeiten aus dem Steckfuß gezogen und umgelegt werden kann.

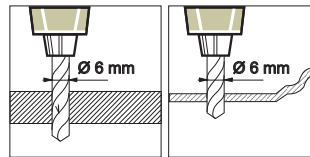


Abbildung 3a

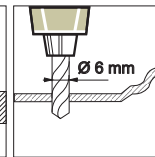


Abbildung 3b

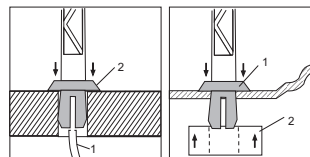


Abbildung 4a

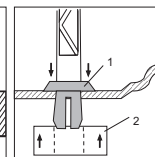


Abbildung 4b

### C) Montage

(Montageplatte über 6 mm Abb. a / bis 6 mm Abb. b)

Alle **viessmann**-Leuchten sind mit dem bequemen **viessmann**-Patentsteckfuß ausgerüstet.

**ACHTUNG!**  
**Leuchte nur im spannungsfreien Zustand montieren!**

Bitte montieren Sie die Leuchte wie folgt:

1. Bohren Sie an der Montagestelle ein Loch mit einem Durchmesser von 6 mm (Abbildung 3a bzw. Abbildung 3b).
2. Stecken Sie die Leuchte mit den Anschlusskabeln und dem Montagefuß durch die Bohrung. (Abb. 4a). Stecken Sie den Haltering von unten auf den Steckfuß (Abb. 4b).
3. Lassen Sie beim Anschließen der Kabel unterhalb der Leuchte eine Schleife von ca. 2-3 cm Länge, damit die Leuchte bei eventuellen Arbeiten aus dem Steckfuß gezogen und umgelegt werden kann.