

D) Wechsel der Glühbirne

Achtung: Glühbirnchen darf nur im stromlosen Zustand gewechselt werden!

1. Leuchte aus dem Steckfuß herausziehen.
2. Birnen- und Massekabel auseinanderwickeln (unterhalb der Leuchte).
3. Leuchtschirm abziehen, Kabelbirne ausbauen und neue Kabelbirne einbauen.
4. Birnen- und Massekabel unterhalb der Leuchte wieder miteinander verdrehen.
5. Leuchtschirm wieder aufstrecken.

D) Wechsel der Glühbirne

Achtung: Glühbirnchen darf nur im stromlosen Zustand gewechselt werden!

1. Leuchte aus dem Steckfuß herausziehen.
2. Birnen- und Massekabel auseinanderwickeln (unterhalb der Leuchte).
3. Leuchtschirm abziehen, Kabelbirne ausbauen und neue Kabelbirne einbauen.
4. Birnen- und Massekabel unterhalb der Leuchte wieder miteinander verdrehen.
5. Leuchtschirm wieder aufstrecken.

D) Wechsel der Glühbirne

Achtung: Glühbirnchen darf nur im stromlosen Zustand gewechselt werden!

1. Leuchte aus dem Steckfuß herausziehen.
2. Birnen- und Massekabel auseinanderwickeln (unterhalb der Leuchte).
3. Leuchtschirm abziehen, Kabelbirne ausbauen und neue Kabelbirne einbauen.
4. Birnen- und Massekabel unterhalb der Leuchte wieder miteinander verdrehen.
5. Leuchtschirm wieder aufstrecken.

05/02

Viessmann

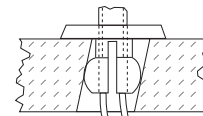
Modellspielwaren GmbH

Am Bahnhof 1
D- 35116 Hatzfeld




6.3

Patentsteckfuß



- bohren - einstecken - fertig

Sachnr.: 98004

Achtung: ! Anschluß nur an 12-16 V DC/AC !
! Trafo o. Batterie ! 

Dieses Produkt ist kein Spielzeug. Nicht geeignet für Kinder unter 14 Jahren! *This product is not a toy. Not suitable for children under 14 years!* *Ce produit n'est pas un jouet. Ne convient pas aux enfants de moins de 14 ans. Questo prodotto non è un giocattolo. Non adatto a bambini al di sotto dei 14 anni. Esto no es un juguete. No recomendado para menores de 14 años! Dit produkt is geen speelgoed. Niet geschikt voor kinderen onder 14 jaar!*

05/02

Viessmann

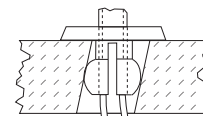
Modellspielwaren GmbH

Am Bahnhof 1
D- 35116 Hatzfeld




6.3

Patentsteckfuß



- bohren - einstecken - fertig

Sachnr.: 98004

Achtung: ! Anschluß nur an 12-16 V DC/AC !
! Trafo o. Batterie ! 

Dieses Produkt ist kein Spielzeug. Nicht geeignet für Kinder unter 14 Jahren! *This product is not a toy. Not suitable for children under 14 years!* *Ce produit n'est pas un jouet. Ne convient pas aux enfants de moins de 14 ans. Questo prodotto non è un giocattolo. Non adatto a bambini al di sotto dei 14 anni. Esto no es un juguete. No recomendado para menores de 14 años! Dit produkt is geen speelgoed. Niet geschikt voor kinderen onder 14 jaar!*

05/02

Viessmann

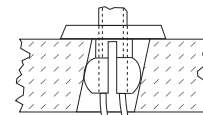
Modellspielwaren GmbH

Am Bahnhof 1
D- 35116 Hatzfeld




6.3

Patentsteckfuß

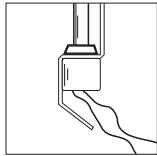


- bohren - einstecken - fertig

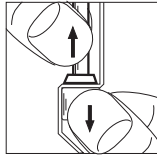
Sachnr.: 98004

Achtung: ! Anschluß nur an 12-16 V DC/AC !
! Trafo o. Batterie ! 

Dieses Produkt ist kein Spielzeug. Nicht geeignet für Kinder unter 14 Jahren! *This product is not a toy. Not suitable for children under 14 years!* *Ce produit n'est pas un jouet. Ne convient pas aux enfants de moins de 14 ans. Questo prodotto non è un giocattolo. Non adatto a bambini al di sotto dei 14 anni. Esto no es un juguete. No recomendado para menores de 14 años! Dit produkt is geen speelgoed. Niet geschikt voor kinderen onder 14 jaar!*



(Abb. 1)



(Abb. 2)

Um Beschädigungen zu vermeiden, beachten Sie bitte diese

MONTAGEINFORMATION

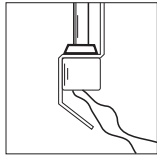
Achtung: ! Anschluß nur an 12-16 V DC/AC !
● Trafo o. Batterie ●

A) Entnahme der Leuchte aus der Kartoneinlage

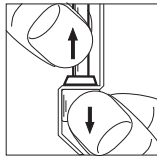
1. Anschlußkabel auseinanderwickeln. (Abb.1)
2. Haltering (unter der Kartoneinlage) festhalten und Leuchte vorsichtig aus dem Steckfuß ziehen. (Abb.2)

B) Funktionskontrolle

1. Prüfen Sie vor der Montage die Funktion der Leuchte. Sollte diese nicht gegeben sein, so prüfen Sie bitte gemäß Abschnitt D (Wechsel der Glühlampe) den einwandfreien Sitz der Glühlampe.



(Abb. 1)



(Abb. 2)

Um Beschädigungen zu vermeiden, beachten Sie bitte diese

MONTAGEINFORMATION

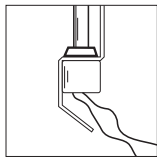
Achtung: ! Anschluß nur an 12-16 V DC/AC !
● Trafo o. Batterie ●

A) Entnahme der Leuchte aus der Kartoneinlage

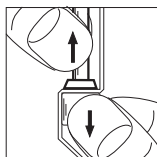
1. Anschlußkabel auseinanderwickeln. (Abb.1)
2. Haltering (unter der Kartoneinlage) festhalten und Leuchte vorsichtig aus dem Steckfuß ziehen. (Abb.2)

B) Funktionskontrolle

1. Prüfen Sie vor der Montage die Funktion der Leuchte. Sollte diese nicht gegeben sein, so prüfen Sie bitte gemäß Abschnitt D (Wechsel der Glühlampe) den einwandfreien Sitz der Glühlampe.



(Abb. 1)



(Abb. 2)

Um Beschädigungen zu vermeiden, beachten Sie bitte diese

MONTAGEINFORMATION

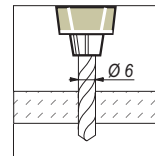
Achtung: ! Anschluß nur an 12-16 V DC/AC !
● Trafo o. Batterie ●

A) Entnahme der Leuchte aus der Kartoneinlage

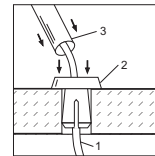
1. Anschlußkabel auseinanderwickeln. (Abb.1)
2. Haltering (unter der Kartoneinlage) festhalten und Leuchte vorsichtig aus dem Steckfuß ziehen. (Abb.2)

B) Funktionskontrolle

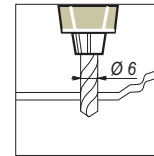
1. Prüfen Sie vor der Montage die Funktion der Leuchte. Sollte diese nicht gegeben sein, so prüfen Sie bitte gemäß Abschnitt D (Wechsel der Glühlampe) den einwandfreien Sitz der Glühlampe.



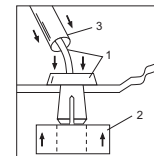
(Abb. 3a)



(Abb. 4a)



(Abb. 3b)



(Abb. 4b)

C) Montage

(Montageplatte über 6 mm Abb. a / bis 6mm Abb. b)

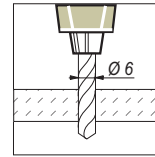
Alle Viessmann-Leuchten sind mit dem bequemen Viessmann-Schnellmontagesteckfuß ausgerüstet.

ACHTUNG:

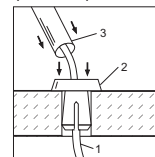
Leuchte nur im stromlosen Zustand montieren!

Bitte montieren Sie die Leuchte wie folgt:

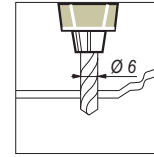
1. Bohren Sie ein Loch mit einem Durchmesser von 6 mm an der Montagestelle. (Abb. 3a bzw. Abb. 3b)
2. Stecken Sie zuerst den Steckfuß mit den Anschlußkabeln durch die Bohrung. (Abb. 4a). Stecken Sie den Haltering von unten auf den Steckfuß (Abb. 4b)
3. Stecken Sie den Mast der Leuchte in den Montagefuß, wodurch dieser in der Bohrung festklemmt.
4. Lassen Sie beim Anschließen der Kabel unterhalb der Leuchte eine Schleife von ca. 2 - 3 cm Länge, damit die Leuchte bei evtl. Arbeiten aus dem Steckfuß gezogen und umgelegt werden kann.



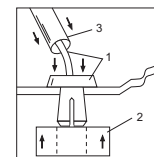
(Abb. 3a)



(Abb. 4a)



(Abb. 3b)



(Abb. 4b)

C) Montage

(Montageplatte über 6 mm Abb. a / bis 6mm Abb. b)

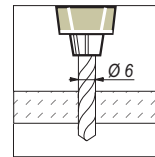
Alle Viessmann-Leuchten sind mit dem bequemen Viessmann-Schnellmontagesteckfuß ausgerüstet.

ACHTUNG:

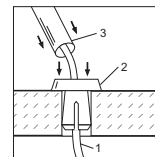
Leuchte nur im stromlosen Zustand montieren!

Bitte montieren Sie die Leuchte wie folgt:

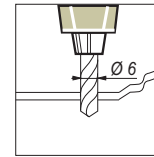
1. Bohren Sie ein Loch mit einem Durchmesser von 6 mm an der Montagestelle. (Abb. 3a bzw. Abb. 3b)
2. Stecken Sie zuerst den Steckfuß mit den Anschlußkabeln durch die Bohrung. (Abb. 4a). Stecken Sie den Haltering von unten auf den Steckfuß (Abb. 4b)
3. Stecken Sie den Mast der Leuchte in den Montagefuß, wodurch dieser in der Bohrung festklemmt.
4. Lassen Sie beim Anschließen der Kabel unterhalb der Leuchte eine Schleife von ca. 2 - 3 cm Länge, damit die Leuchte bei evtl. Arbeiten aus dem Steckfuß gezogen und umgelegt werden kann.



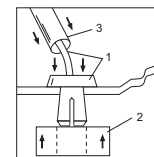
(Abb. 3a)



(Abb. 4a)



(Abb. 3b)



(Abb. 4b)

C) Montage

(Montageplatte über 6 mm Abb. a / bis 6mm Abb. b)

Alle Viessmann-Leuchten sind mit dem bequemen Viessmann-Schnellmontagesteckfuß ausgerüstet.

ACHTUNG:

Leuchte nur im stromlosen Zustand montieren!

Bitte montieren Sie die Leuchte wie folgt:

1. Bohren Sie ein Loch mit einem Durchmesser von 6 mm an der Montagestelle. (Abb. 3a bzw. Abb. 3b)
2. Stecken Sie zuerst den Steckfuß mit den Anschlußkabeln durch die Bohrung. (Abb. 4a). Stecken Sie den Haltering von unten auf den Steckfuß (Abb. 4b)
3. Stecken Sie den Mast der Leuchte in den Montagefuß, wodurch dieser in der Bohrung festklemmt.
4. Lassen Sie beim Anschließen der Kabel unterhalb der Leuchte eine Schleife von ca. 2 - 3 cm Länge, damit die Leuchte bei evtl. Arbeiten aus dem Steckfuß gezogen und umgelegt werden kann.