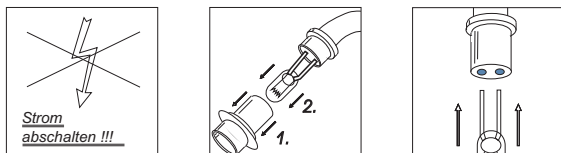


D) Wechsel der Glühbirne

Achtung: Glühbirnen darf nur im stromlosen Zustand gewechselt werden!

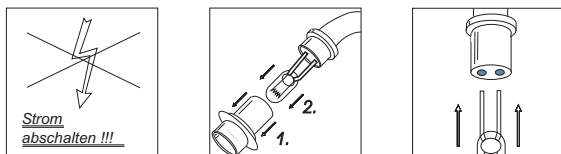
1. Den gesamten Lampenschirm vom Mastende abziehen.
2. Das defekte Glühbirnen aus der Fassung herausziehen.
3. Die Drahtenden des neuen Glühbirnen mittig etwas anknicken und gemäß Abb. in die entsprechenden Öffnungen stecken.  
(Die Leuchten können hierzu aus dem Montagefuß herausgezogen und umgelegt werden.)
4. Lampenschirm wieder über das Birnchen auf das Mastende stecken.



D) Wechsel der Glühbirne

Achtung: Glühbirnen darf nur im stromlosen Zustand gewechselt werden!

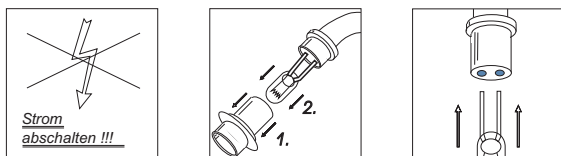
1. Den gesamten Lampenschirm vom Mastende abziehen.
2. Das defekte Glühbirnen aus der Fassung herausziehen.
3. Die Drahtenden des neuen Glühbirnen mittig etwas anknicken und gemäß Abb. in die entsprechenden Öffnungen stecken.  
(Die Leuchten können hierzu aus dem Montagefuß herausgezogen und umgelegt werden.)
4. Lampenschirm wieder über das Birnchen auf das Mastende stecken.



D) Wechsel der Glühbirne

Achtung: Glühbirnen darf nur im stromlosen Zustand gewechselt werden!

1. Den gesamten Lampenschirm vom Mastende abziehen.
2. Das defekte Glühbirnen aus der Fassung herausziehen.
3. Die Drahtenden des neuen Glühbirnen mittig etwas anknicken und gemäß Abb. in die entsprechenden Öffnungen stecken.  
(Die Leuchten können hierzu aus dem Montagefuß herausgezogen und umgelegt werden.)
4. Lampenschirm wieder über das Birnchen auf das Mastende stecken.



09/03

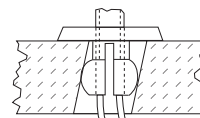


**Viessmann**  
Modellspielwaren GmbH  
Am Bahnhof 1  
D- 35116 Hatzfeld

6.2

Patentsteckfuß

**Achtung:** ! Anschluss nur an  
14-16 V DC/AC !  
! Trafo o. Batterie ! 



Sachnr.: 96003

- bohren - einstecken - fertig

Dieses Produkt ist kein Spielzeug. Nicht geeignet für Kinder unter 14 Jahren! *This product is not a toy. Not suitable for children under 14 years!* *Ce produit n'est pas un jouet. Ne convient pas aux enfants de moins de 14 ans. Questo prodotto non è un giocattolo. Non adatto a bambini al di sotto dei 14 anni. Esto no es un juguete. No recomendado para menores de 14 años! Dit produkt is geen speelgoed. Niet geschikt voor kinderen onder 14 jaar!*

09/03

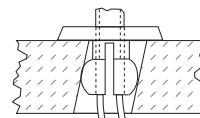


**Viessmann**  
Modellspielwaren GmbH  
Am Bahnhof 1  
D- 35116 Hatzfeld

6.2

Patentsteckfuß

**Achtung:** ! Anschluss nur an  
14-16 V DC/AC !  
! Trafo o. Batterie ! 



Sachnr.: 96003

- bohren - einstecken - fertig

Dieses Produkt ist kein Spielzeug. Nicht geeignet für Kinder unter 14 Jahren! *This product is not a toy. Not suitable for children under 14 years!* *Ce produit n'est pas un jouet. Ne convient pas aux enfants de moins de 14 ans. Questo prodotto non è un giocattolo. Non adatto a bambini al di sotto dei 14 anni. Esto no es un juguete. No recomendado para menores de 14 años! Dit produkt is geen speelgoed. Niet geschikt voor kinderen onder 14 jaar!*

09/03

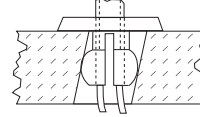


**Viessmann**  
Modellspielwaren GmbH  
Am Bahnhof 1  
D- 35116 Hatzfeld

6.2

Patentsteckfuß

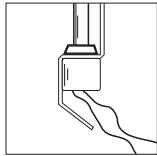
**Achtung:** ! Anschluss nur an  
14-16 V DC/AC !  
! Trafo o. Batterie ! 



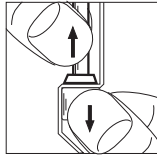
Sachnr.: 96003

- bohren - einstecken - fertig

Dieses Produkt ist kein Spielzeug. Nicht geeignet für Kinder unter 14 Jahren! *This product is not a toy. Not suitable for children under 14 years!* *Ce produit n'est pas un jouet. Ne convient pas aux enfants de moins de 14 ans. Questo prodotto non è un giocattolo. Non adatto a bambini al di sotto dei 14 anni. Esto no es un juguete. No recomendado para menores de 14 años! Dit produkt is geen speelgoed. Niet geschikt voor kinderen onder 14 jaar!*



(Abb. 1)



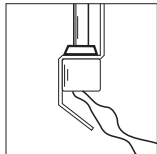
(Abb. 2)

Um Beschädigungen zu vermeiden, beachten Sie bitte diese

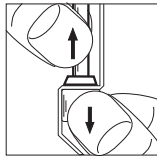
### MONTAGEINFORMATION

**Achtung:** ! Anschluss nur an 14-16 V DC/AC !  
● Trafo o. Batterie ●

- A) Entnahme der Leuchte aus der Kartoneinlage
1. Anschlusskabel auseinanderwickeln. (Abb.1)
  2. Haltering (unter der Kartoneinlage) festhalten und Leuchte vorsichtig aus dem Steckfuß ziehen. (Abb.2)
- B) Funktionskontrolle
1. Prüfen Sie vor der Montage die Funktion der Leuchte. Sollte diese nicht gegeben sein, so prüfen Sie bitte gemäß Abschnitt D (Wechsel der Glühlampe) den einwandfreien Sitz der Glühlampe.



(Abb. 1)



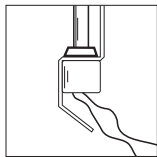
(Abb. 2)

Um Beschädigungen zu vermeiden, beachten Sie bitte diese

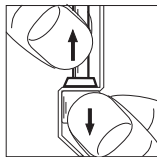
### MONTAGEINFORMATION

**Achtung:** ! Anschluss nur an 14-16 V DC/AC !  
● Trafo o. Batterie ●

- A) Entnahme der Leuchte aus der Kartoneinlage
1. Anschlusskabel auseinanderwickeln. (Abb.1)
  2. Haltering (unter der Kartoneinlage) festhalten und Leuchte vorsichtig aus dem Steckfuß ziehen. (Abb.2)
- B) Funktionskontrolle
1. Prüfen Sie vor der Montage die Funktion der Leuchte. Sollte diese nicht gegeben sein, so prüfen Sie bitte gemäß Abschnitt D (Wechsel der Glühlampe) den einwandfreien Sitz der Glühlampe.



(Abb. 1)



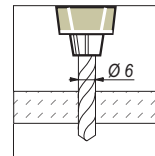
(Abb. 2)

Um Beschädigungen zu vermeiden, beachten Sie bitte diese

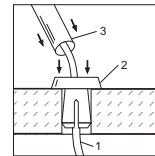
### MONTAGEINFORMATION

**Achtung:** ! Anschluss nur an 14-16 V DC/AC !  
● Trafo o. Batterie ●

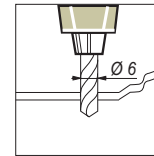
- A) Entnahme der Leuchte aus der Kartoneinlage
1. Anschlusskabel auseinanderwickeln. (Abb.1)
  2. Haltering (unter der Kartoneinlage) festhalten und Leuchte vorsichtig aus dem Steckfuß ziehen. (Abb.2)
- B) Funktionskontrolle
1. Prüfen Sie vor der Montage die Funktion der Leuchte. Sollte diese nicht gegeben sein, so prüfen Sie bitte gemäß Abschnitt D (Wechsel der Glühlampe) den einwandfreien Sitz der Glühlampe.



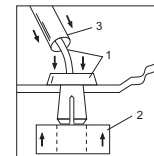
(Abb. 3a)



(Abb. 4a)



(Abb. 3b)



(Abb. 4b)

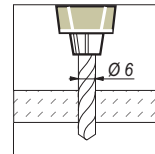
### C ) Montage

(Montageplatte über 6 mm Abb. a / bis 6 mm Abb. b)  
Alle Viessmann-Leuchten sind mit dem bequemen Viessmann-Schnellmontagesteckfuß ausgerüstet.

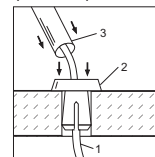
**ACHTUNG:**

Leuchte nur im stromlosen Zustand montieren!  
Bitte montieren Sie die Leuchte wie folgt:

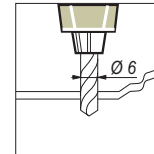
1. Bohren Sie ein Loch mit einem Durchmesser von 6 mm an der Montagestelle. (Abb. 3a bzw. Abb. 3b)
2. Stecken Sie zuerst den Steckfuß mit den Anschlusskabeln durch die Bohrung. (Abb. 4a). Stecken Sie den Haltering von unten auf den Steckfuß (Abb. 4b)
3. Stecken Sie den Mast der Leuchte in den Montagefuß, wodurch dieser in der Bohrung festklemmt.
4. Lassen Sie beim Anschließen der Kabel unterhalb der Leuchte eine Schleife von ca. 2 - 3 cm Länge, damit die Leuchte bei evtl. Arbeiten aus dem Steckfuß gezogen und umgelegt werden kann.



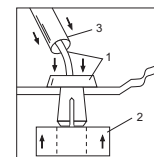
(Abb. 3a)



(Abb. 4a)



(Abb. 3b)



(Abb. 4b)

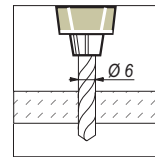
### C ) Montage

(Montageplatte über 6 mm Abb. a / bis 6 mm Abb. b)  
Alle Viessmann-Leuchten sind mit dem bequemen Viessmann-Schnellmontagesteckfuß ausgerüstet.

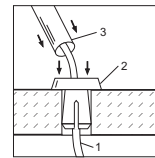
**ACHTUNG:**

Leuchte nur im stromlosen Zustand montieren!  
Bitte montieren Sie die Leuchte wie folgt:

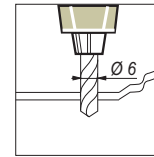
1. Bohren Sie ein Loch mit einem Durchmesser von 6 mm an der Montagestelle. (Abb. 3a bzw. Abb. 3b)
2. Stecken Sie zuerst den Steckfuß mit den Anschlusskabeln durch die Bohrung. (Abb. 4a). Stecken Sie den Haltering von unten auf den Steckfuß (Abb. 4b)
3. Stecken Sie den Mast der Leuchte in den Montagefuß, wodurch dieser in der Bohrung festklemmt.
4. Lassen Sie beim Anschließen der Kabel unterhalb der Leuchte eine Schleife von ca. 2 - 3 cm Länge, damit die Leuchte bei evtl. Arbeiten aus dem Steckfuß gezogen und umgelegt werden kann.



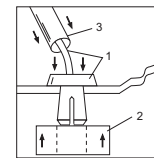
(Abb. 3a)



(Abb. 4a)



(Abb. 3b)



(Abb. 4b)

### C ) Montage

(Montageplatte über 6 mm Abb. a / bis 6 mm Abb. b)  
Alle Viessmann-Leuchten sind mit dem bequemen Viessmann-Schnellmontagesteckfuß ausgerüstet.

**ACHTUNG:**

Leuchte nur im stromlosen Zustand montieren!  
Bitte montieren Sie die Leuchte wie folgt:

1. Bohren Sie ein Loch mit einem Durchmesser von 6 mm an der Montagestelle. (Abb. 3a bzw. Abb. 3b)
2. Stecken Sie zuerst den Steckfuß mit den Anschlusskabeln durch die Bohrung. (Abb. 4a). Stecken Sie den Haltering von unten auf den Steckfuß (Abb. 4b)
3. Stecken Sie den Mast der Leuchte in den Montagefuß, wodurch dieser in der Bohrung festklemmt.
4. Lassen Sie beim Anschließen der Kabel unterhalb der Leuchte eine Schleife von ca. 2 - 3 cm Länge, damit die Leuchte bei evtl. Arbeiten aus dem Steckfuß gezogen und umgelegt werden kann.