

## Neue Sandwichbauweise !

Durch neuartige Sandwichbauweise kein störendes Kabel im oberen Bereich der Leuchte !

### D) Wechsel der Glühbirne

1. Den Lampenschirm vom Mastende abziehen.
2. Das defekte Glühbirnchen aus der Fassung herausziehen.
3. Die Drahtenden des neuen Glühbirnchens in die entsprechenden Öffnungen stecken. (Die Leuchten können hierzu aus dem Montagefuß herausgezogen und umgelegt werden.)
4. Lampenschirm wieder über das Birnchen auf das Mastende stecken.

6.4.b

8.94.



Nicht bestimmt für Kinder unter 8 Jahren.  
Enthält Kleinteile.

Not intended for children under 8 years  
of age. Contains small parts.

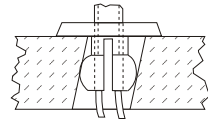
Ne convient pas aux enfants de moins  
de 8 ans. Contient des petites pièces.

**Viessmann -Modellbau**

Wieland Viessmann  
Am Bahnhof 1  
35116 Hatzfeld/Reddighausen



## Patentsteckfuß



- bohren - einstecken - fertig

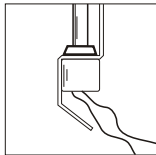
## Neue Sandwichbauweise !



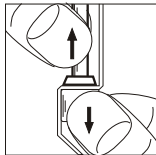
Durch neuartige Sandwichbauweise kein störendes Kabel im oberen Bereich der Leuchte !

**Neu!**

Leichtes Wechseln der Glühbirne durch neue Steckfassung



(Abb. 1)



(Abb. 2)

Um Beschädigungen zu vermeiden, beachten Sie bitte diese

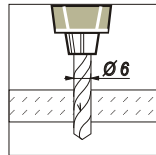
## MONTAGEINFORMATION

### A) Entnahme der Leuchte aus der Kartoneinlage

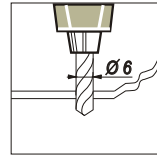
1. Anschlußkabel auseinanderwickeln. (Abb.1)
2. Haltering (unter der Kartoneinlage) festhalten und Leuchte vorsichtig aus dem Haltering ziehen. (Abb.2)

### B) Funktionskontrolle

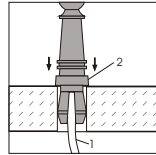
1. Prüfen Sie vor der Montage die Funktion der Leuchte. Sollte diese nicht gegeben sein, so prüfen Sie bitte gemäß Abschnitt D (Wechsel der Glühbirne) den einwandfreien Sitz der Glühbirne.



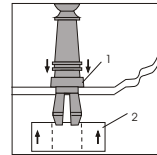
(Abb. 3a)



(Abb. 3b)



(Abb. 4a)



(Abb. 4b)

### C) Montage

(Montageplatte über 6 mm Abb.a / bis 6mm Abb.b)

Alle Viessmann-Leuchten sind mit dem bequemen Viessmann-Schnellmontagesteckfuß ausgerüstet.

#### **ACHTUNG:**

**Leuchte nur im stromlosen Zustand montieren!**

**Bitte montieren Sie die Leuchte wie folgt:**

1. Bohren Sie ein Loch mit einem Durchmesser von 6 mm an der Montagestelle. (Abb. 3a bzw. Abb.3b)
2. Stecken Sie die Leuchte mit den Anschlußkabeln und dem Montagefuß durch die Bohrung. (Abb.4a). Stecken Sie den Haltering von unten auf den Steckfuß (Abb 4b).
3. Lassen Sie beim Anschließen der Kabel unterhalb der Leuchte eine Schleife von ca.2 - 3 cm Länge, damit die Leuchte bei evtl. Arbeiten aus dem Steckfuß gezogen und umgelegt werden kann.