

D) Wechsel der Glühlampe

Arbeiten nur bei abgeschalteter Stromversorgung durchführen!

1. Den kompletten Lampenschirm vom Mastende abziehen (Abb. 6).
2. Die defekte Glühlampe aus der Fassung herausziehen (Abb. 7).
3. Die Drahtenden der neuen Glühlampe auf ca. 4-5 mm kürzen und anschließend wie bei der Original-Glühlampe seitlich nach unten abknicken.
4. Anschließend die Glühlampe mit der Austrittsseite der Drahtenden voran wieder in den Lampenschirm stecken (Abb. 8).
5. Nun den Lampenschirm inkl. Glühlampe wieder auf Halterung am Mastende stecken (Abb. 9). Achten Sie dabei darauf, daß die Drahtenden der Glühlampe Kontakt mit den isolationsfreien Enden der Masthalterung haben.

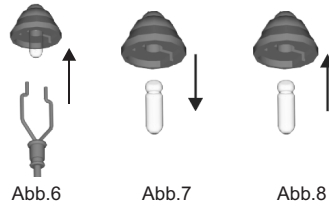


Abb.6

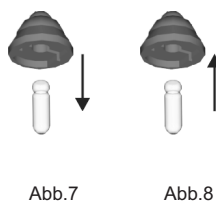


Abb.7



Abb.8

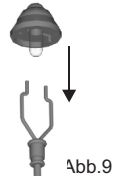
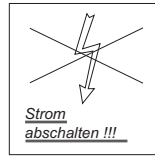


Abb.9



09/03
Stand 02

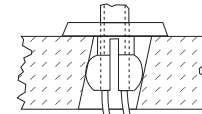


Viessmann
Modellspielwaren GmbH
Am Bahnhof 1
D - 35116 Hatfeld

Patentsteckfuß

Achtung:

**! Anschluss nur an
14-16 V DC/AC
Trafo o. Batterie !**



- bohren - einstecken - fertig

Dieses Produkt ist kein Spielzeug. Nicht geeignet für Kinder unter 14 Jahren! *This product is not a toy. Not suitable for children under 14 years!* *Ce produit n'est pas un jouet. Ne convient pas aux enfants de moins de 14 ans.* *Questo prodotto non è un giocattolo. Non adatto a bambini al di sotto dei 14 anni.* *Esto no es un juguete. No recomendado para menores de 14 años!* *Dit produkt is geen speelgoed. Niet geschikt voor kinderen onder 14 jaar!*

Sachnr.: 98274

D) Wechsel der Glühlampe

Arbeiten nur bei abgeschalteter Stromversorgung durchführen!

1. Den kompletten Lampenschirm vom Mastende abziehen (Abb. 6).
2. Die defekte Glühlampe aus der Fassung herausziehen (Abb. 7).
3. Die Drahtenden der neuen Glühlampe auf ca. 4-5 mm kürzen und anschließend wie bei der Original-Glühlampe seitlich nach unten abknicken.
4. Anschließend die Glühlampe mit der Austrittsseite der Drahtenden voran wieder in den Lampenschirm stecken (Abb. 8).
5. Nun den Lampenschirm inkl. Glühlampe wieder auf Halterung am Mastende stecken (Abb. 9). Achten Sie dabei darauf, daß die Drahtenden der Glühlampe Kontakt mit den isolationsfreien Enden der Masthalterung haben.

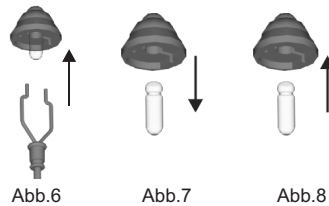


Abb.6

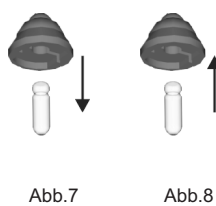


Abb.7



Abb.8

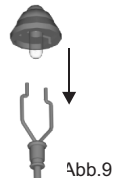
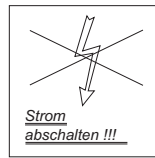


Abb.9



09/03
Stand 02

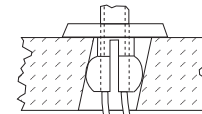


Viessmann
Modellspielwaren GmbH
Am Bahnhof 1
D - 35116 Hatfeld

Patentsteckfuß

Achtung:

**! Anschluss nur an
14-16 V DC/AC
Trafo o. Batterie !**



- bohren - einstecken - fertig

Dieses Produkt ist kein Spielzeug. Nicht geeignet für Kinder unter 14 Jahren! *This product is not a toy. Not suitable for children under 14 years!* *Ce produit n'est pas un jouet. Ne convient pas aux enfants de moins de 14 ans.* *Questo prodotto non è un giocattolo. Non adatto a bambini al di sotto dei 14 anni.* *Esto no es un juguete. No recomendado para menores de 14 años!* *Dit produkt is geen speelgoed. Niet geschikt voor kinderen onder 14 jaar!*

Sachnr.: 98274

D) Wechsel der Glühlampe

Arbeiten nur bei abgeschalteter Stromversorgung durchführen!

1. Den kompletten Lampenschirm vom Mastende abziehen (Abb. 6).
2. Die defekte Glühlampe aus der Fassung herausziehen (Abb. 7).
3. Die Drahtenden der neuen Glühlampe auf ca. 4-5 mm kürzen und anschließend wie bei der Original-Glühlampe seitlich nach unten abknicken.
4. Anschließend die Glühlampe mit der Austrittsseite der Drahtenden voran wieder in den Lampenschirm stecken (Abb. 8).
5. Nun den Lampenschirm inkl. Glühlampe wieder auf Halterung am Mastende stecken (Abb. 9). Achten Sie dabei darauf, daß die Drahtenden der Glühlampe Kontakt mit den isolationsfreien Enden der Masthalterung haben.

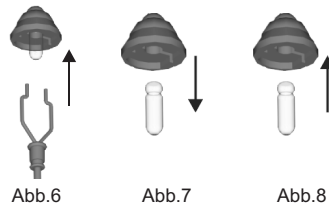


Abb.6

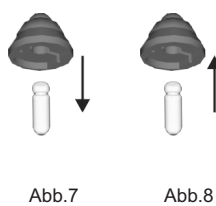


Abb.7



Abb.8

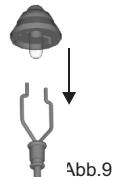
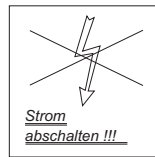


Abb.9



09/03
Stand 02

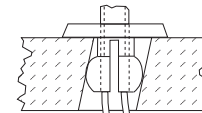


Viessmann
Modellspielwaren GmbH
Am Bahnhof 1
D - 35116 Hatfeld

Patentsteckfuß

Achtung:

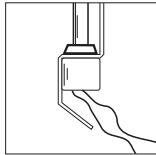
**! Anschluss nur an
14-16 V DC/AC
Trafo o. Batterie !**



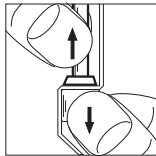
- bohren - einstecken - fertig

Dieses Produkt ist kein Spielzeug. Nicht geeignet für Kinder unter 14 Jahren! *This product is not a toy. Not suitable for children under 14 years!* *Ce produit n'est pas un jouet. Ne convient pas aux enfants de moins de 14 ans.* *Questo prodotto non è un giocattolo. Non adatto a bambini al di sotto dei 14 anni.* *Esto no es un juguete. No recomendado para menores de 14 años!* *Dit produkt is geen speelgoed. Niet geschikt voor kinderen onder 14 jaar!*

Sachnr.: 98274



(Abb. 1)



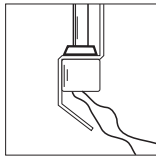
(Abb. 2)

Um Beschädigungen zu vermeiden, beachten Sie bitte diese

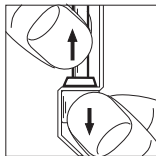
MONTAGEINFORMATION

Achtung: Anschluss nur an
14-16 V DC/AC
Trafo o. Batterie

- A) Entnahme der Leuchte aus der Kartoneinlage
1. Anschlusskabel auseinanderwickeln (Abb.1).
 2. Haltering (unter der Kartoneinlage) festhalten und Leuchte vorsichtig aus dem Haltering ziehen (Abb.2).
- B) Funktionskontrolle
1. Prüfen Sie vor der Montage die Funktion der Leuchte. Sollte diese nicht gegeben sein, so prüfen Sie bitte gemäß Abschnitt D (Wechsel der Glühlampe) den einwandfreien Sitz der Glühlampe.



(Abb. 1)



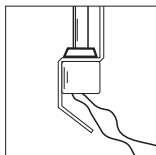
(Abb. 2)

Um Beschädigungen zu vermeiden, beachten Sie bitte diese

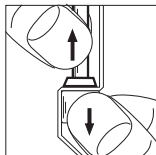
MONTAGEINFORMATION

Achtung: Anschluss nur an
14-16 V DC/AC
Trafo o. Batterie

- A) Entnahme der Leuchte aus der Kartoneinlage
1. Anschlusskabel auseinanderwickeln (Abb.1).
 2. Haltering (unter der Kartoneinlage) festhalten und Leuchte vorsichtig aus dem Haltering ziehen (Abb.2).
- B) Funktionskontrolle
1. Prüfen Sie vor der Montage die Funktion der Leuchte. Sollte diese nicht gegeben sein, so prüfen Sie bitte gemäß Abschnitt D (Wechsel der Glühlampe) den einwandfreien Sitz der Glühlampe.



(Abb. 1)



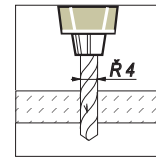
(Abb. 2)

Um Beschädigungen zu vermeiden, beachten Sie bitte diese

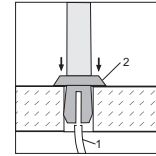
MONTAGEINFORMATION

Achtung: Anschluss nur an
14-16 V DC/AC
Trafo o. Batterie

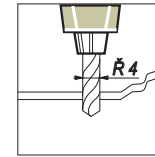
- A) Entnahme der Leuchte aus der Kartoneinlage
1. Anschlusskabel auseinanderwickeln (Abb.1).
 2. Haltering (unter der Kartoneinlage) festhalten und Leuchte vorsichtig aus dem Haltering ziehen (Abb.2).
- B) Funktionskontrolle
1. Prüfen Sie vor der Montage die Funktion der Leuchte. Sollte diese nicht gegeben sein, so prüfen Sie bitte gemäß Abschnitt D (Wechsel der Glühlampe) den einwandfreien Sitz der Glühlampe.



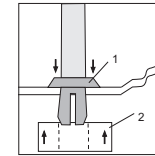
(Abb. 3a)



(Abb. 4a)



(Abb. 3b)



(Abb. 4b)

C) Montage

(Montageplatte über 6 mm Abb.a / bis 6mm Abb.b)

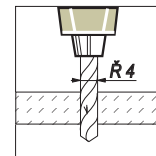
Alle Viessmann-Leuchten sind mit dem bequemen Viessmann-Schnellmontagesteckfuß ausgerüstet.

ACHTUNG:

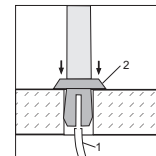
Leuchte nur im stromlosen Zustand montieren!

Bitte montieren Sie die Leuchte wie folgt:

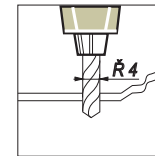
1. Bohren Sie ein Loch mit einem Durchmesser von 4 mm an der Montagestelle (Abb. 3a bzw. Abb.3b).
2. Stecken Sie die Leuchte mit den Anschlusskabeln und dem Montagefuß durch die Bohrung (Abb. 4a).
3. Lassen Sie beim Anschließen der Kabel unterhalb der Leuchte eine Schleife von ca. 2 - 3 cm Länge, damit die Leuchte bei evtl. Arbeiten aus dem Steckfuß gezogen und umgelegt werden kann.



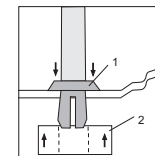
(Abb. 3a)



(Abb. 4a)



(Abb. 3b)



(Abb. 4b)

C) Montage

(Montageplatte über 6 mm Abb.a / bis 6mm Abb.b)

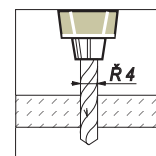
Alle Viessmann-Leuchten sind mit dem bequemen Viessmann-Schnellmontagesteckfuß ausgerüstet.

ACHTUNG:

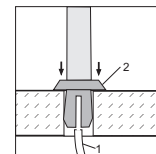
Leuchte nur im stromlosen Zustand montieren!

Bitte montieren Sie die Leuchte wie folgt:

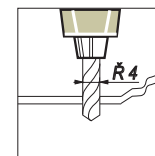
1. Bohren Sie ein Loch mit einem Durchmesser von 4 mm an der Montagestelle (Abb. 3a bzw. Abb.3b).
2. Stecken Sie die Leuchte mit den Anschlusskabeln und dem Montagefuß durch die Bohrung (Abb. 4a).
3. Lassen Sie beim Anschließern der Kabel unterhalb der Leuchte eine Schleife von ca. 2 - 3 cm Länge, damit die Leuchte bei evtl. Arbeiten aus dem Steckfuß gezogen und umgelegt werden kann.



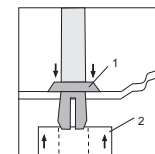
(Abb. 3a)



(Abb. 4a)



(Abb. 3b)



(Abb. 4b)

C) Montage

(Montageplatte über 6 mm Abb.a / bis 6mm Abb.b)

Alle Viessmann-Leuchten sind mit dem bequemen Viessmann-Schnellmontagesteckfuß ausgerüstet.

ACHTUNG:

Leuchte nur im stromlosen Zustand montieren!

Bitte montieren Sie die Leuchte wie folgt:

1. Bohren Sie ein Loch mit einem Durchmesser von 4 mm an der Montagestelle (Abb. 3a bzw. Abb.3b).
2. Stecken Sie die Leuchte mit den Anschlusskabeln und dem Montagefuß durch die Bohrung (Abb. 4a).
3. Lassen Sie beim Anschließern der Kabel unterhalb der Leuchte eine Schleife von ca. 2 - 3 cm Länge, damit die Leuchte bei evtl. Arbeiten aus dem Steckfuß gezogen und umgelegt werden kann.