

Fleischmann

Anschlussklemme, 2-polig

Double track feed clip

Borne de raccordement

6430



Fleischmann

Modelleisenbahn GmbH
Plainbachstraße 4
A - 5101 Bergheim



Tel.: 00800 5762 6000 AT/D/CH
(kostenlos / free of charge / gratuit)

International: +43 820 200 668

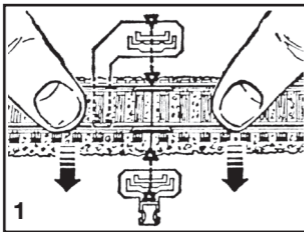
(zum Ortstarif aus dem Festnetz; Mobilfunk max. 0,42€ pro Minute inkl. MwSt. / local tariff for landline, mobile phone max. 0,42€/min. incl. VAT / prix d'une communication locale depuis du téléphone fixe, téléphone mobile maximum 0,42€ par minute TTC)



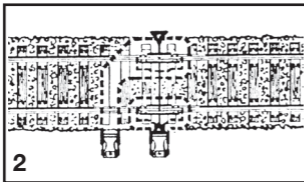
IV / 2024

www.fleischmann.de

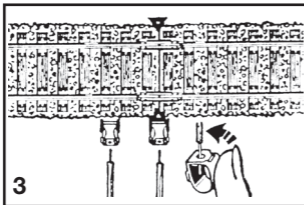
75/0103-6430



Markierungsspitzen der Klemmen am Schienenstoß anlegen. Auf Gleis drücken bis Klemmen einrasten.



Fit the track feed clips onto the ends of each rail between two rail joints. Place the feed clips in position and then push down the tracks until the clips firmly snap into place.



Posez les bornes avec les repères aux joints de rails. Appuyez sur la voie jusqu'à encliquetage.