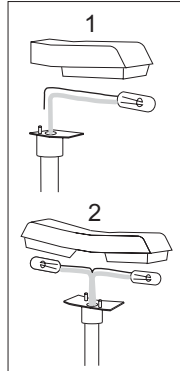


#### D) Wechseln der Glühlampe

1. Die Anschlusskabel der Straßenlampe modern von der Stromquelle trennen.
2. Die Lampe mit den Anschlusskabeln ganz aus der Anlagenplatte herausziehen.  
Folgende Arbeiten am Arbeitstisch durchführen:
3. Den Schirm der Lampe nach oben abziehen.
4. Die defekte Glühlampe samt Kabel und isolationslosem Drahtende aus der Lampe herausziehen.
5. Die neue Glühlampe (Artikelnummer 6222) mit dem Kabel und dem leicht eingeknicktem Drahtende in das Messingrohr einführen.
6. Den Schirm wieder aufstecken.



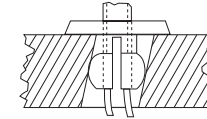
Stand 01 06/02

Sachnr.: 92060



**Viessmann**  
Modellspielwaren GmbH  
Am Bahnhof 1  
D - 35116 Hatzfeld

#### Patentsteckfuß



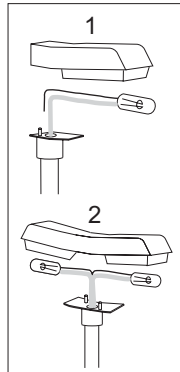
- bohren - einstecken - fertig

**Achtung:** ! **Anschluss nur an 14-16 V AC/DC** !   
Trafo o. Batterie

Dieses Produkt ist kein Spielzeug. Nicht geeignet für Kinder unter 14 Jahren! *This product is not a toy. Not suitable for children under 14 years!* *Ce produit n'est pas un jouet. Ne convient pas aux enfants de moins de 14 ans.* *Questo prodotto non è un giocattolo. Non adatto a bambini al di sotto dei 14 anni.* *Esto no es un juguete. No recomendado para menores de 14 años!* *Dit produkt is geen speelgoed. Niet geschikt voor kinderen onder 14 jaar!*

#### D) Wechseln der Glühlampe

1. Die Anschlusskabel der Straßenlampe modern von der Stromquelle trennen.
2. Die Lampe mit den Anschlusskabeln ganz aus der Anlagenplatte herausziehen.  
Folgende Arbeiten am Arbeitstisch durchführen:
3. Den Schirm der Lampe nach oben abziehen.
4. Die defekte Glühlampe samt Kabel und isolationslosem Drahtende aus der Lampe herausziehen.
5. Die neue Glühlampe (Artikelnummer 6222) mit dem Kabel und dem leicht eingeknicktem Drahtende in das Messingrohr einführen.
6. Den Schirm wieder aufstecken.



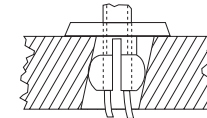
Stand 01 06/02

Sachnr.: 92060



**Viessmann**  
Modellspielwaren GmbH  
Am Bahnhof 1  
D - 35116 Hatzfeld

#### Patentsteckfuß



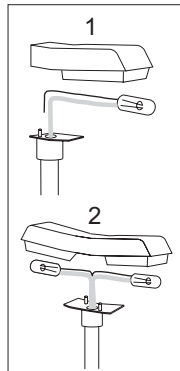
- bohren - einstecken - fertig

**Achtung:** ! **Anschluss nur an 14-16 V AC/DC** !   
Trafo o. Batterie

Dieses Produkt ist kein Spielzeug. Nicht geeignet für Kinder unter 14 Jahren! *This product is not a toy. Not suitable for children under 14 years!* *Ce produit n'est pas un jouet. Ne convient pas aux enfants de moins de 14 ans.* *Questo prodotto non è un giocattolo. Non adatto a bambini al di sotto dei 14 anni.* *Esto no es un juguete. No recomendado para menores de 14 años!* *Dit produkt is geen speelgoed. Niet geschikt voor kinderen onder 14 jaar!*

#### D) Wechseln der Glühlampe

1. Die Anschlusskabel der Straßenlampe modern von der Stromquelle trennen.
2. Die Lampe mit den Anschlusskabeln ganz aus der Anlagenplatte herausziehen.  
Folgende Arbeiten am Arbeitstisch durchführen:
3. Den Schirm der Lampe nach oben abziehen.
4. Die defekte Glühlampe samt Kabel und isolationslosem Drahtende aus der Lampe herausziehen.
5. Die neue Glühlampe (Artikelnummer 6222) mit dem Kabel und dem leicht eingeknicktem Drahtende in das Messingrohr einführen.
6. Den Schirm wieder aufstecken.



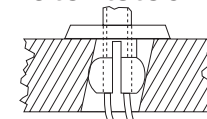
Stand 01 06/02

Sachnr.: 92060



**Viessmann**  
Modellspielwaren GmbH  
Am Bahnhof 1  
D - 35116 Hatzfeld

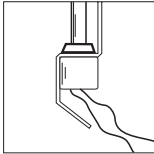
#### Patentsteckfuß



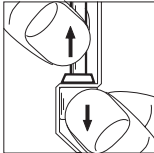
- bohren - einstecken - fertig

**Achtung:** ! **Anschluss nur an 14-16 V AC/DC** !   
Trafo o. Batterie

Dieses Produkt ist kein Spielzeug. Nicht geeignet für Kinder unter 14 Jahren! *This product is not a toy. Not suitable for children under 14 years!* *Ce produit n'est pas un jouet. Ne convient pas aux enfants de moins de 14 ans.* *Questo prodotto non è un giocattolo. Non adatto a bambini al di sotto dei 14 anni.* *Esto no es un juguete. No recomendado para menores de 14 años!* *Dit produkt is geen speelgoed. Niet geschikt voor kinderen onder 14 jaar!*



(Abb. 1)



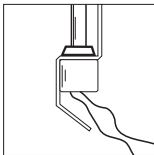
(Abb. 2)

Um Beschädigungen zu vermeiden, beachten Sie bitte diese

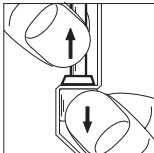
### MONTAGEINFORMATION

**Achtung:** ! Anschluss nur an 12-16 V DC/AC !  
! Trafo o. Batterie !

- A) Entnahme der Leuchte aus der Kartoneinlage
1. Anschlusskabel auseinanderwickeln. (Abb.1)
  2. Haltering (unter der Kartoneinlage) festhalten und Leuchte vorsichtig aus dem Haltering ziehen. (Abb.2)
- B) Funktionskontrolle
1. Prüfen Sie vor der Montage die Funktion der Leuchte. Sollte diese nicht gegeben sein, so prüfen Sie bitte gemäß Abschnitt D (Wechsel der Glühlampe) den einwandfreien Sitz der Glühlampe.



(Abb. 1)



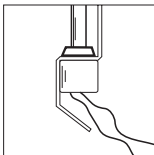
(Abb. 2)

Um Beschädigungen zu vermeiden, beachten Sie bitte diese

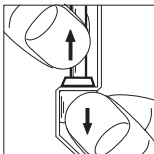
### MONTAGEINFORMATION

**Achtung:** ! Anschluss nur an 12-16 V DC/AC !  
! Trafo o. Batterie !

- A) Entnahme der Leuchte aus der Kartoneinlage
1. Anschlusskabel auseinanderwickeln. (Abb.1)
  2. Haltering (unter der Kartoneinlage) festhalten und Leuchte vorsichtig aus dem Haltering ziehen. (Abb.2)
- B) Funktionskontrolle
1. Prüfen Sie vor der Montage die Funktion der Leuchte. Sollte diese nicht gegeben sein, so prüfen Sie bitte gemäß Abschnitt D (Wechsel der Glühlampe) den einwandfreien Sitz der Glühlampe.



(Abb. 1)



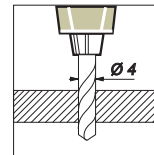
(Abb. 2)

Um Beschädigungen zu vermeiden, beachten Sie bitte diese

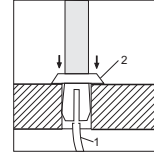
### MONTAGEINFORMATION

**Achtung:** ! Anschluss nur an 12-16 V DC/AC !  
! Trafo o. Batterie !

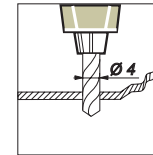
- A) Entnahme der Leuchte aus der Kartoneinlage
1. Anschlusskabel auseinanderwickeln. (Abb.1)
  2. Haltering (unter der Kartoneinlage) festhalten und Leuchte vorsichtig aus dem Haltering ziehen. (Abb.2)
- B) Funktionskontrolle
1. Prüfen Sie vor der Montage die Funktion der Leuchte. Sollte diese nicht gegeben sein, so prüfen Sie bitte gemäß Abschnitt D (Wechsel der Glühlampe) den einwandfreien Sitz der Glühlampe.



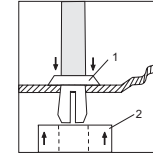
(Abb. 3a)



(Abb. 4a)



(Abb. 3b)



(Abb. 4b)

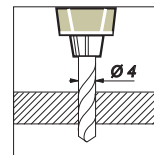
C ) Montage  
(Montageplatte über 6 mm Abb.a / bis 6 mm Abb.b)  
Alle **viessmann**-Leuchten sind mit dem praktischen **viessmann**-Schnellmontagesteckfuß ausgerüstet.

#### ACHTUNG:

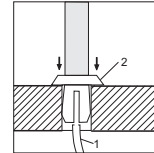
Leuchte nur im stromlosen Zustand montieren!

Bitte montieren Sie die Leuchte wie folgt:

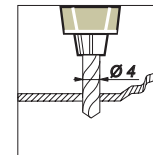
1. Bohren Sie ein Loch mit einem Durchmesser von 4 mm an der Montagestelle. (Abb. 3a bzw. Abb. 3b)
2. Stecken Sie die Leuchte mit den Anschlusskabeln und dem Montagefuß durch die Bohrung. (Abb. 4a). Stecken Sie den Haltering von unten auf den Steckfuß (Abb. 4b).
3. Lassen Sie beim Anschließen der Kabel unterhalb der Leuchte eine Schleife von ca. 2 - 3 cm Länge, damit die Leuchte bei evtl. Arbeiten aus dem Steckfuß gezogen und umgelegt werden kann.



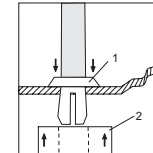
(Abb. 3a)



(Abb. 4a)



(Abb. 3b)



(Abb. 4b)

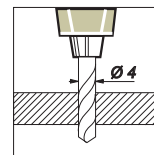
C ) Montage  
(Montageplatte über 6 mm Abb.a / bis 6 mm Abb.b)  
Alle **viessmann**-Leuchten sind mit dem praktischen **viessmann**-Schnellmontagesteckfuß ausgerüstet.

#### ACHTUNG:

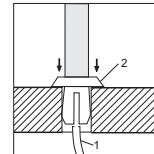
Leuchte nur im stromlosen Zustand montieren!

Bitte montieren Sie die Leuchte wie folgt:

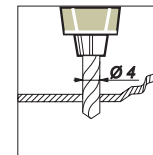
1. Bohren Sie ein Loch mit einem Durchmesser von 4 mm an der Montagestelle. (Abb. 3a bzw. Abb. 3b)
2. Stecken Sie die Leuchte mit den Anschlusskabeln und dem Montagefuß durch die Bohrung. (Abb. 4a). Stecken Sie den Haltering von unten auf den Steckfuß (Abb. 4b).
3. Lassen Sie beim Anschließen der Kabel unterhalb der Leuchte eine Schleife von ca. 2 - 3 cm Länge, damit die Leuchte bei evtl. Arbeiten aus dem Steckfuß gezogen und umgelegt werden kann.



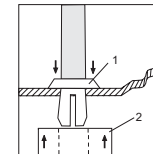
(Abb. 3a)



(Abb. 4a)



(Abb. 3b)



(Abb. 4b)

C ) Montage  
(Montageplatte über 6 mm Abb.a / bis 6 mm Abb.b)  
Alle **viessmann**-Leuchten sind mit dem praktischen **viessmann**-Schnellmontagesteckfuß ausgerüstet.

#### ACHTUNG:

Leuchte nur im stromlosen Zustand montieren!

Bitte montieren Sie die Leuchte wie folgt:

1. Bohren Sie ein Loch mit einem Durchmesser von 4 mm an der Montagestelle. (Abb. 3a bzw. Abb. 3b)
2. Stecken Sie die Leuchte mit den Anschlusskabeln und dem Montagefuß durch die Bohrung. (Abb. 4a). Stecken Sie den Haltering von unten auf den Steckfuß (Abb. 4b).
3. Lassen Sie beim Anschließen der Kabel unterhalb der Leuchte eine Schleife von ca. 2 - 3 cm Länge, damit die Leuchte bei evtl. Arbeiten aus dem Steckfuß gezogen und umgelegt werden kann.